

**DEZEMBRO**  
**de**  
**2002**

## **ÍNDICE**

Pág. 1 - Actividade no Porto de Aveiro - 2003 a 2005 (Ano)

### **MERCADORIAS**

Movimento de Mercadorias por:

Pág. 2 - Terminais e Tipos de Carga (Mês e Ano)

Pág. 2 - Tipos de Carga (Mês e Ano)

Pág. 2 - Tipos de Carga e de Operação (Desc/Carg) (Mês e Ano)

Pág. 3 - Mercadorias Carregadas (por grupo INE) - (Ano)

Pág. 3 - Mercadorias Descarregadas (por grupo INE) - (Ano)

### **NAVIOS**

Navios Mercantes entrados por :

Pág. 4 - Classes de Arqueação Bruta (Mês)

Pág. 4 - Classes de Arqueação Bruta (Ano)

Pág. 5 - Classes de Comprimento (Mês)

Pág. 5 - Classes de Comprimento (Ano)

Pág. 6 - Terminais segundo o Tempo de Estadia (Mês)

Pág. 7 - Terminais segundo o Tempo de Estadia (Ano)

### **EMPRESAS**

Movimento de Navios e Mercadorias por:

Pág. 8 - Agente de Navegação (Mês)

Pág. 8 - Agente de Navegação (Ano)

Pág. 9 - Empresa de Estiva (Mês)

Pág. 9 - Empresa de Estiva (Ano)

Pág. 10 - Mercadorias Carregadas e Descarregadas (1993-2005)

Pág. 11 - Número de Navios e Arqueação Bruta (1993-2005)

Pág. 12 - Importação/Exportação (2005)

Pág. 13 - Movimento de Mercadorias com Origem/destino em Países da UE

Pág. 14 - Melhores meses no Porto de Aveiro (1995-2005) - Quantidade de Mercadorias

Pág. 15 - Distribuição da quantidade de mercadorias ao longo do ano

Pág. 16 - Melhores meses no Porto de Aveiro (1995-2005) - Número de Navios

Pág. 17 - Distribuição do número de navios ao longo do ano

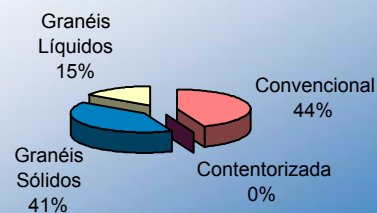
Pág. 18 - Principais Portos Origem/Destino de Mercadorias

## ACTIVIDADE NO PORTO DE AVEIRO - Janeiro a Dezembro ( 2000 a 2002)

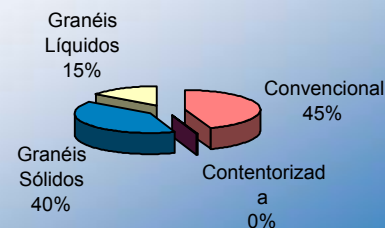
ANO	Navios		Carga marítima ( ton )					Contentores	
	Nrº.	G.T.	Convencional	Contentorizada	Granéis Sólidos	Granéis Líquidos	Total	Nº.	TEU'S
2000	1.011	2.343.934	1.087.094,0	491,2	1.002.117,7	381.356,4	2.471.059,3	76	103
2001	1.042	2.535.770	1.257.211,3	388,6	1.141.674,7	421.466,3	2.820.740,9	77	118
2002	1.023	2.694.981	1.336.307,7	53,0	1.216.437,9	463.993,0	3.016.791,6	4	7
VAR.2002/2001 (%)	-1,82%	6,28%	6,29%		6,55%	10,09%	6,95%		

### Tipificação da Mercadoria

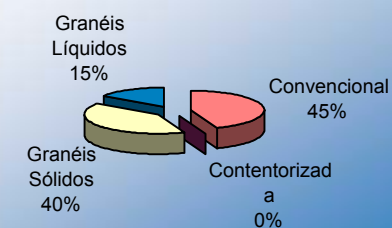
**2000**



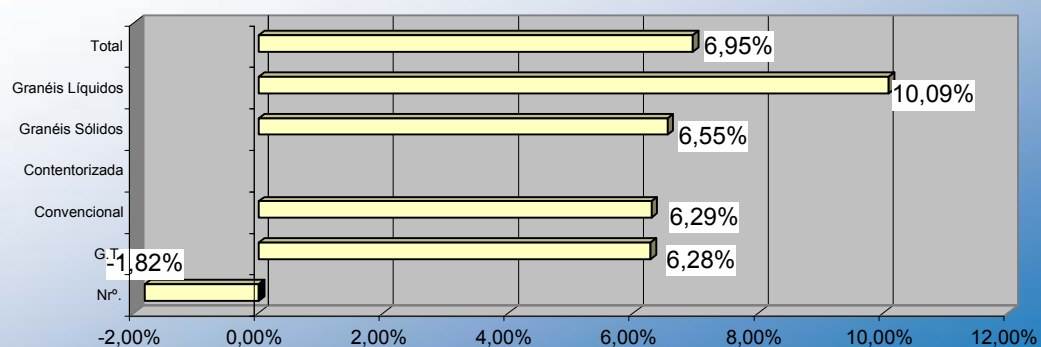
**2001**



**2002**

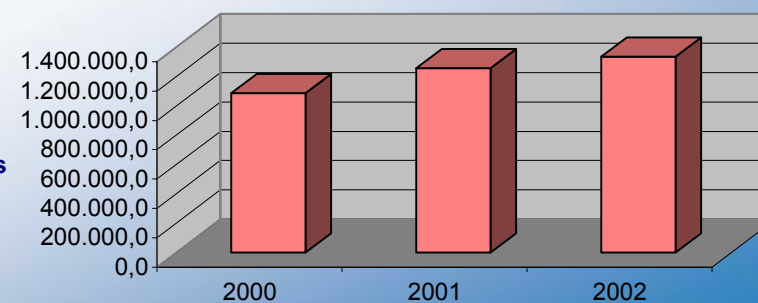


**VAR.2001/2002 (%)**



**Carga Convencional**

Toneladas

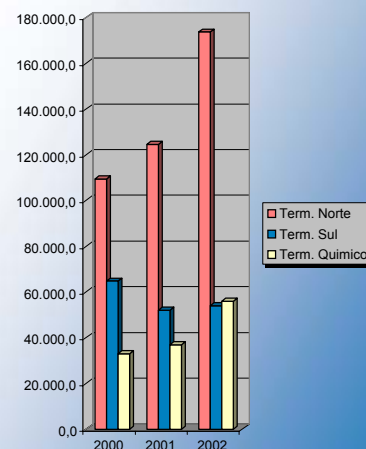


# MOVIMENTO DE MERCADORIAS - Dezembro

## POR TERMINAIS E TIPOS DE CARGA

Un = Ton

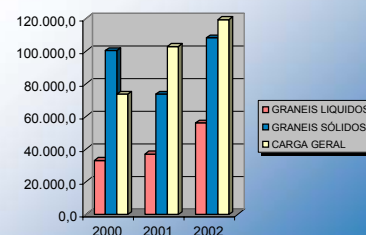
TIPOS DE CARGA	QUANTIDADES NO MÊS			QUANTIDADES ACUMULADOS NO ANO		
	2000	2001	2002	2000	2001	2002
<b>TOTAIS</b>	207.378,8	213.746,6	283.736,8	2.471.059,3	2.820.740,9	3.016.791,6
<b>Term. Norte</b>	109.436,0	124.651,6	173.690,9	1.670.415,1	1.868.224,8	1.759.899,2
GRANEIS LIQUIDOS	0,9	0,0	0,0	1.624,9	48,5	1.559,7
<b>CARGA E GERAL E GRANEIS SÓLIDOS</b>	109.435,1	124.651,6	173.690,9	1.668.790,2	1.868.176,3	1.758.339,5
GRANEIS SÓLIDOS	68.315,3	54.108,2	88.040,2	755.085,3	863.238,6	950.933,1
CONTENTORIZADA	4,2	0,0	33,6	95,2	134,4	33,6
CARGA GERAL	41.115,5	70.543,4	85.617,1	913.609,6	1.004.803,2	807.372,8
<b>Term. Sul</b>	64.808,5	52.055,1	54.038,1	421.235,1	531.306,3	794.459,1
GRANEIS LIQUIDOS	47,4	0,0	0,0	322,4	214,6	0,0
<b>CARGA E GERAL E GRANEIS SÓLIDOS</b>	64.761,0	52.055,1	54.038,1	420.912,7	531.091,7	794.459,1
GRANEIS SÓLIDOS	32.201,8	19.701,1	20.213,3	247.032,4	278.436,1	265.504,8
CONTENTORIZADA	4,0	0,0	0,0	395,9	254,2	19,4
CARGA GERAL	32.555,2	32.354,0	33.824,7	173.484,4	252.401,4	528.934,9
<b>Term. Quimico</b>	33.134,3	37.039,9	56.007,8	379.409,1	421.203,2	462.433,3
GRANEIS LIQUIDOS	33.134,3	37.039,9	56.007,8	379.409,1	421.203,2	462.433,3
<b>Term. Pesca do Largo</b>	0,0	0,0	0,0	0,0	6,6	0,0
CARGA GERAL	0,0	0,0	0,0	0,0	6,6	0,0



## POR TIPOS DE CARGA

Un = Ton.

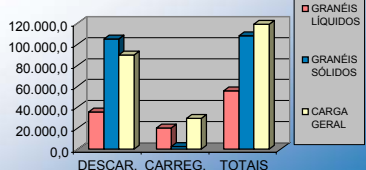
TIPOS DE CARGA	QUANTIDADE NO MÊS			QUANTIDADE ACUMULADA NO ANO		
	2000	2001	2002	2000	2001	2002
<b>TOTAIS</b>	207.378,8	213.746,6	283.736,8	2.471.059,3	2.820.740,9	3.016.791,6
GRANEIS LIQUIDOS	33.182,6	37.039,9	56.007,8	381.356,4	421.466,3	463.993,0
<b>CARGA GERAL E GRANEIS SÓLIDOS</b>	174.196,2	176.706,7	227.729,0	2.089.702,9	2.399.274,6	2.552.798,7
GRANEIS SÓLIDOS	100.517,2	73.809,3	108.253,5	1.002.117,7	1.141.674,7	1.216.437,9
CONTENTORIZADA	8,2	0,0	33,6	491,2	388,6	53,0
CARGA GERAL	73.670,8	102.897,4	119.441,9	1.087.094,0	1.257.211,3	1.336.307,7
<b>VARIACÃO (%)</b>		3,1	32,7		14,2	7,0



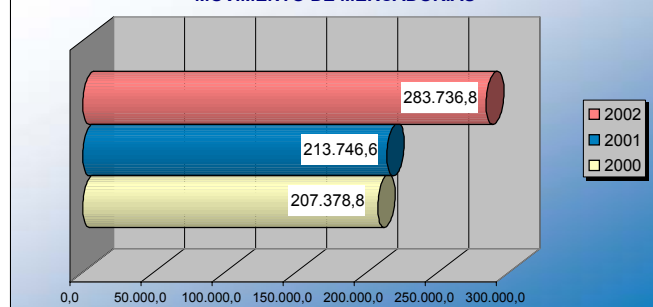
## POR TIPOS DE CARGA E TIPOS DE OPERAÇÃO

Un. =Ton

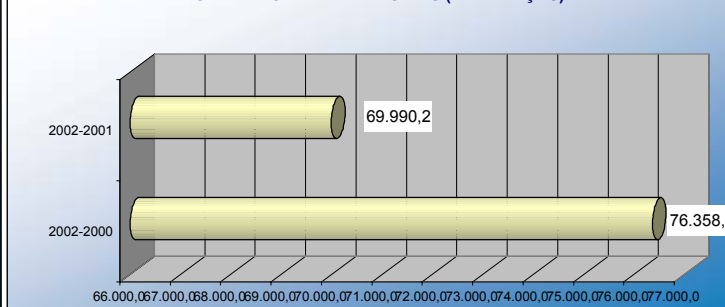
TIPOS DE CARGA	QUANTIDADE NO MÊS			QUANTIDADE ACUMULADA NO ANO		
	DESCAR.	CARREG.	TOTAIS	DESCAR.	CARREG.	TOTAIS
<b>TOTAIS</b>	230.819,8	52.917,0	283.736,8	2.494.090,3	522.701,3	3.016.791,6
GRANÉIS LÍQUIDOS	35.615,5	20.392,3	56.007,8	342.670,2	121.322,8	463.993,0
GRANÉIS SÓLIDOS	105.431,6	2.821,9	108.253,5	1.198.449,9	17.988,0	1.216.437,9
CONTENTORIZADA	0,0	33,6	33,6	0,0	53,0	53,0
CARGA GERAL	89.772,7	29.669,1	119.441,9	952.970,2	383.337,5	1.336.307,7



## MOVIMENTO DE MERCADORIAS



## MOVIMENTO DE MERCADORIAS (DIFERENÇAS)



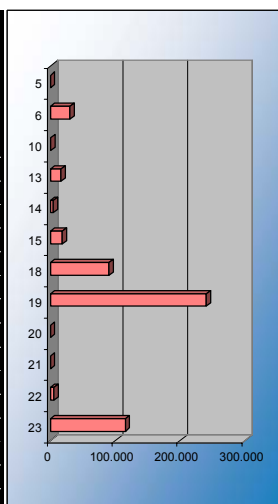
Mercadorias (Dif.)	
2002-2000	2002-2001
76.358,0	69.990,2

MOVIMENTO DE MERCADORIAS POR GRUPOS INE - Janeiro a Dezembro

MERCADORIAS CARREGADAS

Un. = Ton

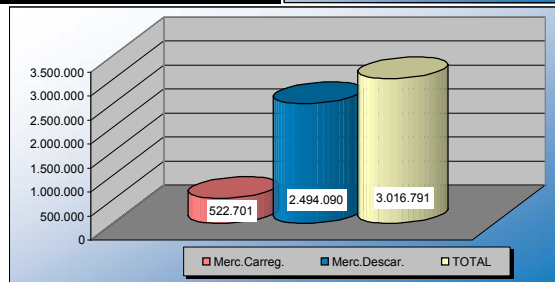
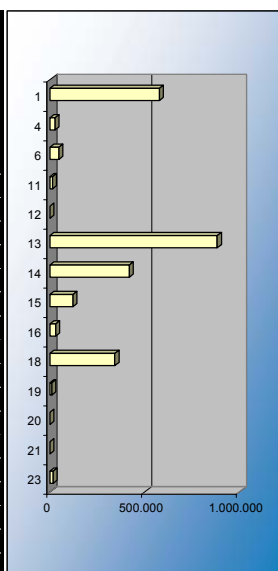
GRUPO (INE)	DESIGNAÇÃO	TOTAL		CARGA GERAL		GRANÉIS	
			Das quais com destino a portos nacionais		Da qual contentorizada	SÓLIDOS	LÍQUIDOS
	<b>TOTAIS</b>	<b>522.701</b>	<b>681</b>	<b>383.391</b>	<b>53</b>	<b>17.988</b>	<b>121.323</b>
5	Materias Texteis E Desperdicios, Outras Materias-p	2	0	2	0	0	0
6	Produtos Alimentares E Forragens	30.363	0	82	0	0	30.281
10	Produtos Petroliferos	681	681	0	0	0	681
13	Produtos Metalurgicos	16.622	0	16.622	34	0	0
14	Cimentos, Cal, Materiais De Construcão Manufactu	4.463	0	4.463	0	0	0
15	Minerais Brutos ou Manufacturados	18.250	0	262	0	17.988	0
18	Produtos Quimicos, Excepto Produtos Carboquimicos	90.646	0	284	0	0	90.361
19	Celulose E Desperdicios	239.911	0	239.911	0	0	0
20	Veiculos E Materiais De Transporte, Maquinas, Mot	225	0	225	0	0	0
21	Artigos Metalicos	217	0	217	0	0	0
22	Vidros, Produtos Vidreiros, Produtos Ceramicos	5.698	0	5.698	19	0	0
23	Couro, Texteis, Vestuario, Artigos Manu	115.624	0	115.624	0	0	0



MERCADORIAS DESCARREGADAS

Un. = Ton

GRUPO (INE)	DESIGNAÇÃO	TOTAL		CARGA GERAL		GRANÉIS	
			Das quais provenientes de portos nacionais		Da qual contentorizada	SÓLIDOS	LÍQUIDOS
	<b>TOTAIS</b>	<b>2.494.090</b>	<b>86.831</b>	<b>952.970</b>	<b>0</b>	<b>1.198.450</b>	<b>342.670</b>
1	Cereais	576.564	0	0	0	576.564	0
4	Madeira E Cortica	28.599	0	4.284	0	24.315	0
6	Produtos Alimentares E Forragens	47.802	0	38.190	0	9.612	0
11	Minerios De Ferro,Sucata, Residuos De Altos Fornos	12.982	0	0	0	12.982	0
12	Minerios E Desperdicios Nao-ferrosos	1.301	0	0	0	1.301	0
13	Produtos Metalurgicos	882.913	0	882.913	0	0	0
14	Cimentos, Cal, Materiais De Construcão Manufactu	419.999	86.831	0	0	419.999	0
15	Minerais Brutos ou Manufacturados	122.426	0	118	0	122.308	0
16	Adubos Naturais Ou Manufacturados	31.370	0	0	0	31.370	0
18	Produtos Quimicos, Excepto Produtos Carboquimicos	342.670	0	0	0	0	342.670
19	Celulose E Desperdicios	9.652	0	9.652	0	0	0
20	Veiculos E Materiais De Transporte, Maquinas, Mot	70	0	70	0	0	0
21	Artigos Metalicos	1.490	0	1.490	0	0	0
23	Couro, Texteis, Vestuario, Artigos Manu	16.253	0	16.253	0	0	0

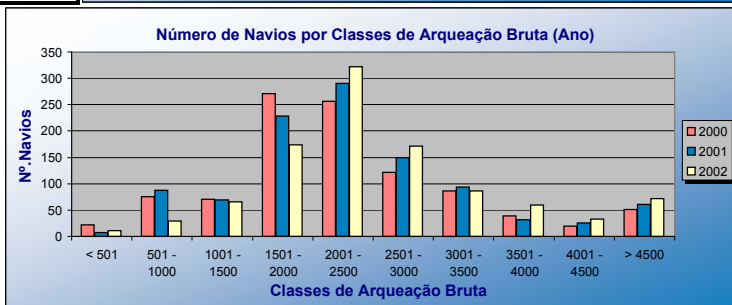
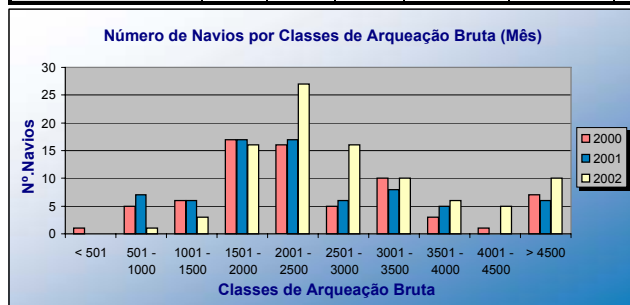
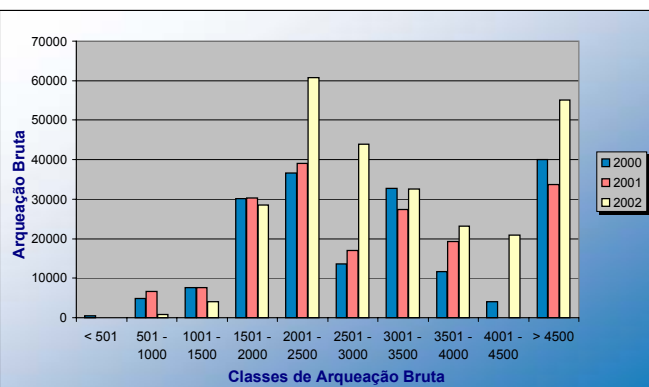


Merc.Carreg.	Merc.Descar.	TOTAL
522.701	2.494.090	3.016.791

# NAVIOS ENTRADOS POR CLASSES DE ARQUEAÇÃO BRUTA

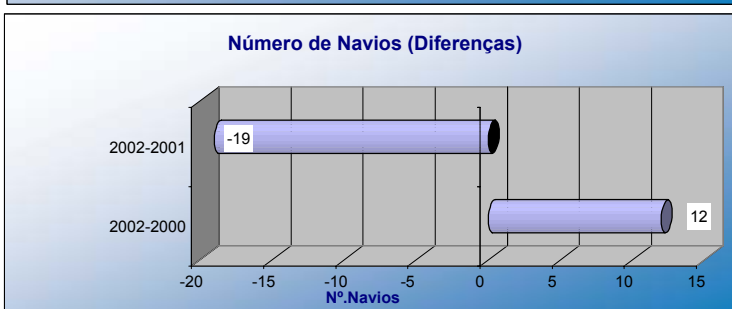
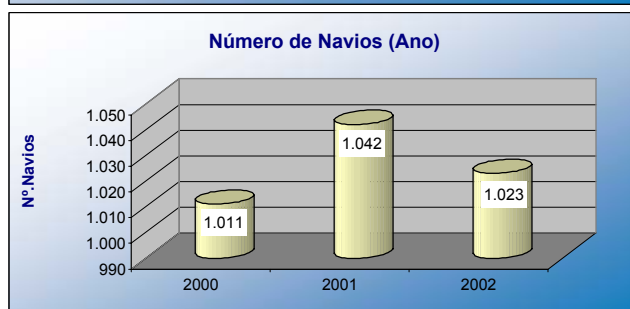
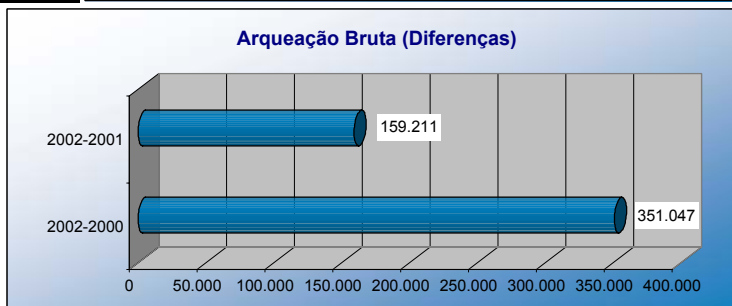
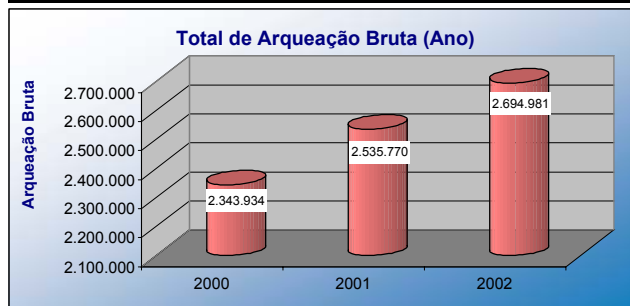
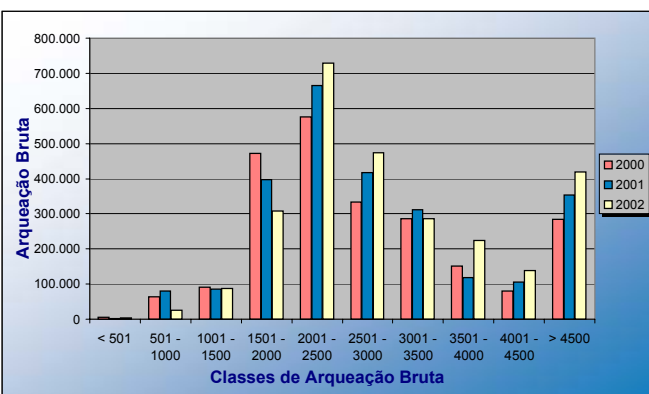
DEZEMBRO

CLASSES DE ARQUEAÇÃO BRUTA	Nº. DE NAVIOS			ARQUEAÇÃO BRUTA (GT)		
	2000	2001	2002	2000	2001	2002
<b>TOTAIS</b>	<b>71</b>	<b>72</b>	<b>94</b>	<b>181.730</b>	<b>181.132</b>	<b>270.112</b>
< 501	1	0	0	474	0	0
501 - 1000	5	7	1	4.808	6.682	740
1001 - 1500	6	6	3	7.600	7.611	4.113
1501 - 2000	17	17	16	30.083	30.249	28.583
2001 - 2500	16	17	27	36.585	39.058	60.799
2501 - 3000	5	6	16	13.664	17.051	43.955
3001 - 3500	10	8	10	32.717	27.408	32.636
3501 - 4000	3	5	6	11.651	19.334	23.201
4001 - 4500	1	0	5	4.107	0	20.935
> 4500	7	6	10	40041	33.739	55.150



JANEIRO A DEZEMBRO

CLASSES DE ARQUEAÇÃO BRUTA	Nº. DE NAVIOS			ARQUEAÇÃO BRUTA (GT)		
	2000	2001	2002	2000	2001	2002
<b>TOTAIS</b>	<b>1.011</b>	<b>1.042</b>	<b>1.023</b>	<b>2.343.934</b>	<b>2.535.770</b>	<b>2.694.981</b>
< 501	22	7	11	6.077	1.602	4.433
501 - 1000	75	87	29	64.410	79.603	26.002
1001 - 1500	71	69	66	90.557	86.229	86.657
1501 - 2000	271	228	174	472.728	397.967	307.222
2001 - 2500	256	291	322	576.586	664.386	728.440
2501 - 3000	121	150	171	332.628	416.564	473.321
3001 - 3500	86	93	86	285.284	311.689	285.443
3501 - 4000	39	31	59	150.427	119.162	224.919
4001 - 4500	19	25	33	80.118	105.817	139.044
> 4500	51	61	72	285.119	352.751	419.500

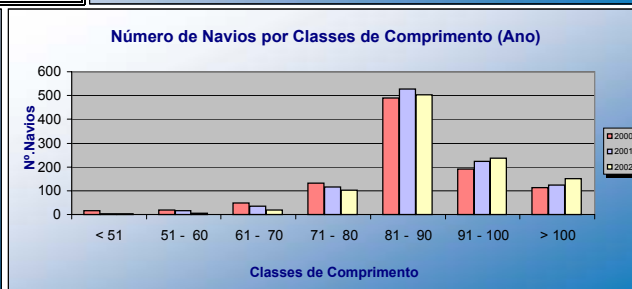
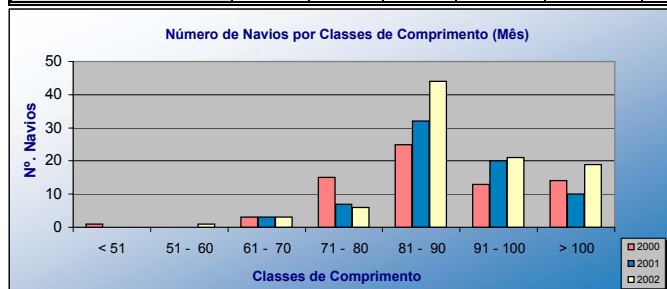
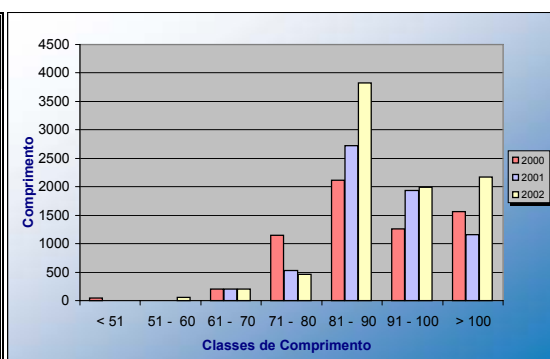


Nº Navios (Dif.)		Arq. Bruta (Dif.)	
2002-2000	12	2002-2000	351.047
2002-2001	-19	2002-2001	159.211

# NAVIOS ENTRADOS POR CLASSES DE COMPRIMENTO

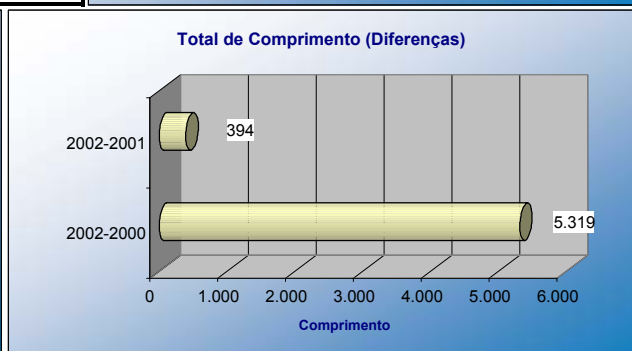
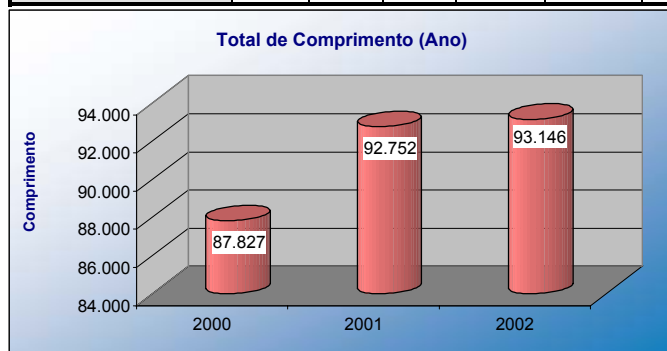
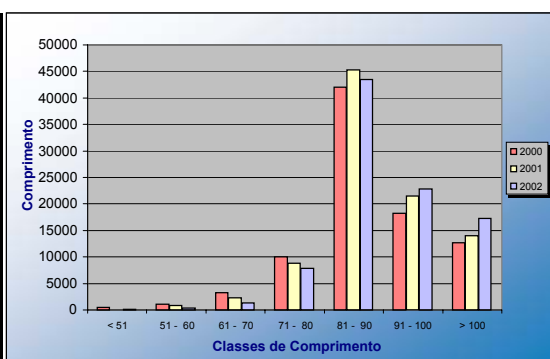
DEZEMBRO

CLASSES DE COMPRIMENTO (m)	Nº. DE NAVIOS			COMPRIMENTO (m)		
	2000	2001	2002	2000	2001	2002
<b>TOTAIS</b>	71	72	94	6.330	6.552	8.712
< 51	1	0	0	43	0	0
51 - 60	0	0	1	0	0	55
61 - 70	3	3	3	201	197	206
71 - 80	15	7	6	1144	533	464
81 - 90	25	32	44	2.118	2.724	3.820
91 - 100	13	20	21	1.260	1.935	1.993
> 100	14	10	19	1.564	1.163	2.174



JANEIRO A DEZEMBRO

CLASSES DE COMPRIMENTO (m)	Nº. DE NAVIOS			COMPRIMENTO (m)		
	2000	2001	2002	2000	2001	2002
<b>TOTAIS</b>	1.011	1.042	1.023	87.827	92.752	93.146
< 51	17	3	4	518	59	125
51 - 60	20	15	6	1.122	842	332
61 - 70	49	35	20	3.202	2.295	1.339
71 - 80	131	115	102	10.033	8.758	7.855
81 - 90	490	527	504	41.974	45.274	43.493
91 - 100	190	224	237	18.239	21.504	22.767
> 100	114	123	150	12.739	14.020	17.235

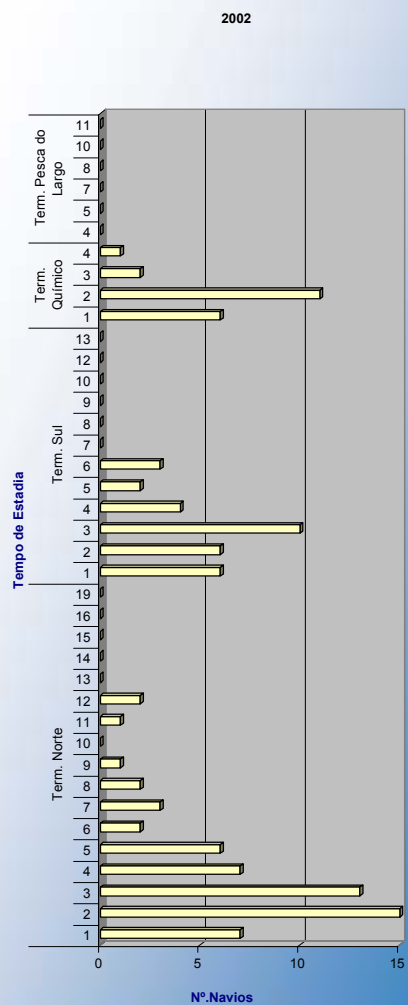


Comprim. (Dif.)	
2002-2000	2002-2001
5.319	394

# NAVIOS ENTRADOS POR TERMINAIS SEGUNDO O TEMPO DE ESTADIA

DEZEMBRO

TERMINAIS	TEMPO DE ESTADIA (dias)	Nº. DE NAVIOS			ARQUEAÇÃO BRUTA (GT)		
		2000	2001	2002	2000	2001	2002
Term. Norte	1	7	6	7	17.093	12.586	18.416
	2	11	7	15	27.750	19.405	46.788
	3	8	6	13	19.570	16.808	41.139
	4	5	3	7	11.224	7.031	22.712
	5	5	8	6	12.632	18.179	22.051
	6	1	0	2	1.473	0	7.595
	7	1	2	3	5.993	8.794	10.386
	8	4	1	2	8.095	6.290	5.743
	9	1	2	1	5.600	8.799	3.988
	10	1	0	0	5.370	0	0
	11	0	0	1	0	0	2.316
	12	0	0	2	0	0	6.227
	13	0	2	0	0	4.452	0
	14	0	1	0	0	2.300	0
	15	2	0	0	10.644	0	0
	16	2	0	0	7.653	0	0
	19	1	0	0	6.649	0	0
Term. Sul	1	4	3	6	8.056	6.137	11.427
	2	6	9	6	10.559	14.852	10.560
	3	3	5	10	6.128	7.376	23.571
	4	7	4	4	14.828	5.917	6.705
	5	6	0	2	9.537	0	3.550
	6	3	0	3	5.095	0	5.141
	7	3	1	0	6.277	2.450	0
	8	0	1	0	0	2.061	0
	9	2	0	0	3.476	0	0
	10	1	0	0	1.624	0	0
	12	0	1	0	0	1.596	0
	13	1	0	0	1.681	0	0
Term. Químico	1	6	4	6	17.369	16.222	17.550
	2	5	8	11	11.905	23.083	36.290
	3	2	2	2	6.317	4.748	4.323
	4	0	0	1	0	0	2.128
Term. Pesca do Largo	4	2	0	0	4.140	0	0
	5	2	0	0	2.989	0	0
	7	1	0	0	970	0	0
	8	2	0	0	4.308	0	0
	10	1	0	0	1.188	0	0
	11	1	0	0	2.061	0	0

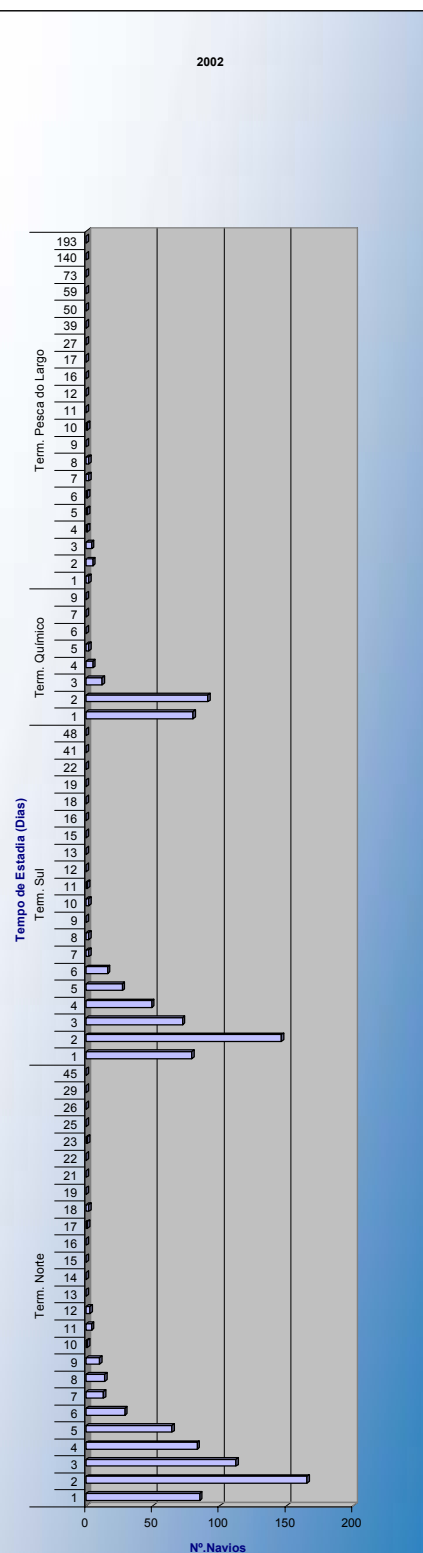




# NAVIOS ENTRADOS POR TERMINAIS SEGUNDO O TEMPO DE ESTADIA

JANEIRO A DEZEMBRO

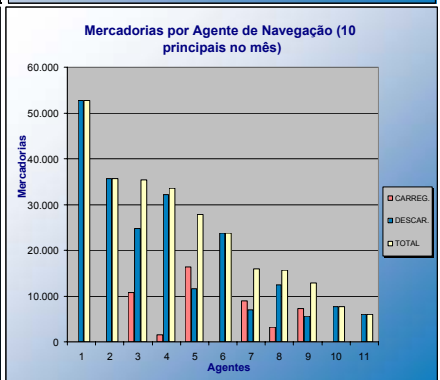
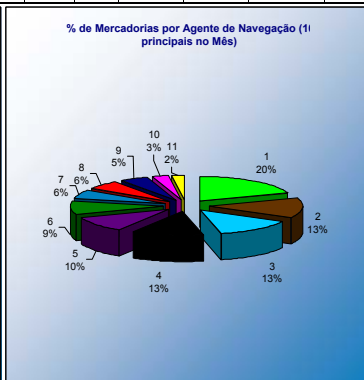
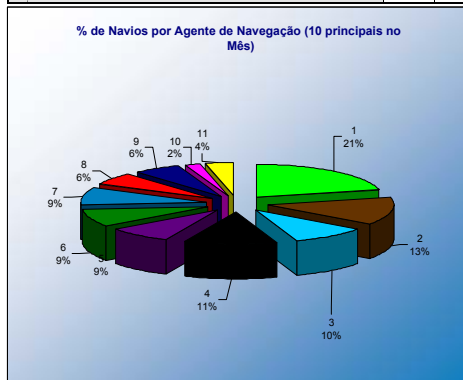
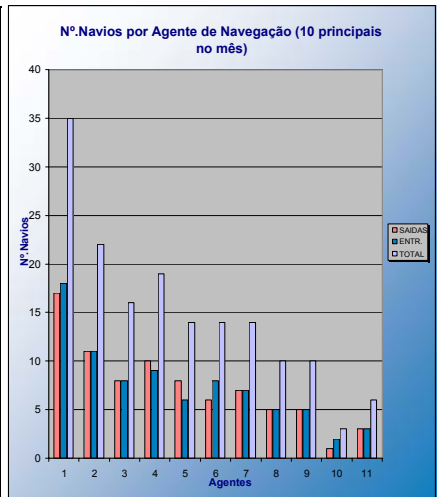
TERMINAIS	TEMPO DE ESTADIA (dias)	Nº. DE NAVIOS			ARQUEAÇÃO BRUTA (GT)		
		2000	2001	2002	2000	2001	2002
Term. Norte	1	128	82	85	269.632	165.365	206.918
	2	209	153	165	466.008	356.625	461.700
	3	121	111	112	299.925	279.654	318.825
	4	85	74	83	206.297	193.484	237.763
	5	67	62	64	164.773	170.178	203.034
	6	33	33	29	106.260	116.816	91.600
	7	22	25	13	72.451	76.745	63.723
	8	18	15	14	57.314	60.813	59.030
	9	8	12	10	30.785	46.670	43.044
	10	5	5	1	19.130	18.633	2.853
	11	2	3	4	5.833	14.173	18.329
	12	2	3	3	5.911	9.467	12.210
	13	1	2	0	8.300	4.452	0
	14	0	4	0	0	9.736	0
	15	2	3	0	10.644	12.111	0
	16	2	5	0	7.653	14.674	0
	17	0	0	1	0	0	4.297
	18	0	1	2	0	5.968	4.911
	19	2	1	0	11.964	3.826	0
	21	0	2	0	0	5.949	0
	22	1	0	0	1.160	0	0
	23	0	0	1	0	0	3.816
	25	1	0	0	3.338	0	0
	26	0	1	0	0	1.939	0
	29	0	1	0	0	2.068	0
	45	0	1	0	0	1.115	0
Term. Sul	1	28	20	79	53.904	35.437	143.604
	2	92	96	146	165.326	146.398	283.427
	3	49	51	72	86.910	89.495	153.371
	4	48	31	49	89.234	59.890	100.739
	5	28	26	27	49.117	48.660	55.324
	6	12	12	16	21.137	23.756	32.505
	7	8	10	2	14.312	20.275	5.080
	8	5	9	2	7.817	18.495	3.333
	9	4	5	0	7.499	8.491	0
	10	2	1	2	4.487	2.345	4.949
	11	2	4	1	5.020	8.996	1.690
	12	0	1	0	0	1.596	0
	13	1	2	0	1.681	2.732	0
	15	0	1	0	0	2.381	0
	16	0	2	0	0	2.125	0
	18	1	0	0	2.503	0	0
	19	1	0	0	2.503	0	0
	22	1	1	0	2.853	2.853	0
	41	0	1	0	0	1.115	0
	48	1	0	0	1.115	0	0
Term. Quimico	1	80	79	80	219.811	239.678	234.962
	2	68	66	91	183.220	185.139	261.046
	3	6	14	12	13.895	39.449	28.273
	4	2	2	5	5.063	4.861	10.918
	5	0	0	2	0	0	3.713
	6	1	0	0	3.206	0	0
	7	0	2	0	0	7.266	0
	9	0	1	0	0	2.555	0
Term. Pesca do Largo	1	16	1	2	14.907	1.115	5.023
	2	6	4	5	12.212	7.201	10.371
	3	4	1	4	8.807	2.846	5.946
	4	4	3	1	7.139	5.860	3.972
	5	5	2	1	5.791	3.650	2.576
	6	3	4	1	4.441	6.965	1.115
	7	4	5	2	5.752	8.399	4.449
	8	3	4	2	6.307	6.466	4.049
	9	0	3	0	0	5.414	0
	10	1	3	1	1.188	4.272	2.373
	11	1	1	0	2.061	2.450	0
	12	1	3	0	900	4.199	0
	16	1	2	0	1.160	3.716	0
	17	1	0	0	3.338	0	0
	27	1	0	0	2.056	0	0
	39	0	1	0	0	1.115	0
	50	1	0	0	1.318	0	0
	59	1	0	0	5.506	0	0
	73	1	0	0	542	0	0
	140	1	0	0	350	0	0
	193	0	1	0	0	2.854	0



MOVIMENTO DE NAVIOS E MERCADORIAS POR AGENTE DE NAVEGAÇÃO

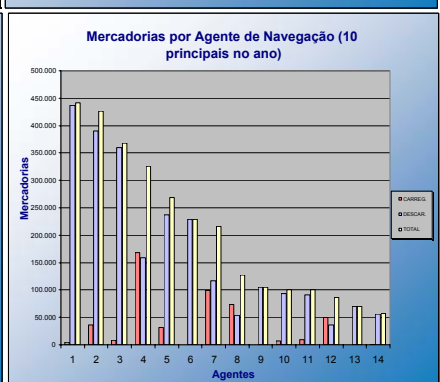
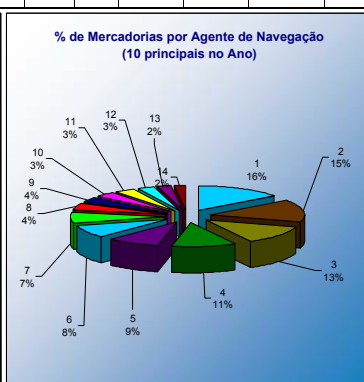
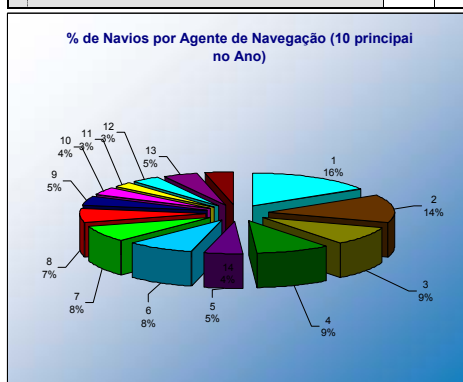
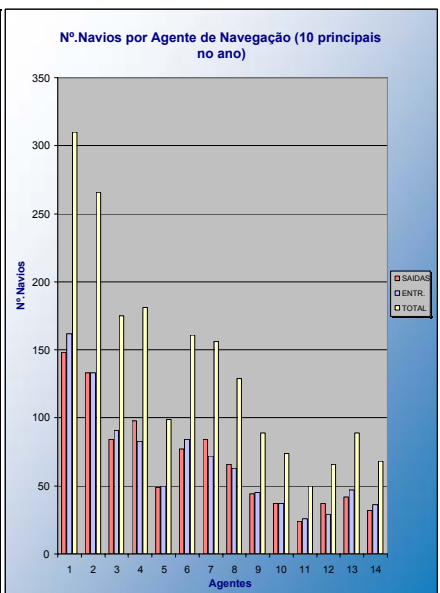
DEZEMBRO

AGENTE DE NAVEGAÇÃO	NAVIOS (Nº)				MERCADORIAS (Ton)			
	ENTR.	SAIDAS	TOTAL	%	DESCAR.	CARREG.	TOTAL	(%)
<b>TOTAIS</b>	<b>94</b>	<b>94</b>	<b>188</b>	<b>100,0</b>	<b>230.820</b>	<b>52.917</b>	<b>283.737</b>	<b>100,0</b>
1 Euroline - Navegação e Afretamentos, Lda.	18	17	35	18,6	52.676	0	52.676	18,6
2 I.C.C. - Agencia de Nav. e Transp.Terrestres,Lda	11	11	22	11,7	35.697	0	35.697	12,6
3 A.J.Gonçalves de Moraes, Lda	8	8	16	8,5	24.697	10.700	35.396	12,5
4 Aveifoz - Agência de Navegação, Lda.	9	10	19	10,1	32.128	1.495	33.623	11,9
5 Guinave - Sociedade Navegação Guimaraes, Lda.	6	8	14	7,4	11.560	16.306	27.866	9,8
6 Vougammar - Transitos e Navegação, Lda.	8	6	14	7,4	23.762	0	23.762	8,4
7 Eurovouga - Agentes Transitarios, Lda.	7	7	14	7,4	6.992	8.911	15.903	5,6
8 D.A.Knudsen (Norte) - Ag.de Naveg.Lda.	5	5	10	5,3	12.415	3.283	15.698	5,5
9 Trana - Agencia de Transito, Navegação e Abast. Lda.	5	5	10	5,3	5.549	7.301	12.850	4,5
10 Janson - Agentes de Navegação, Lda.	2	1	3	1,6	7.682	0	7.682	2,7
11 Nautimar - Agencia de Navegação, Lda.	3	3	6	3,2	5.995	0	5.995	2,1
12 Pinto Basto IV - Serviços Marítimos, LDª.	1	1	2	1,1	5.144	0	5.144	1,8
13 Sana - Sociedade de Agenciamento de Navios, Lda.	3	3	6	3,2	713	2.285	2.998	1,1
14 Orey Comercio e Navegação, Lda	2	2	4	2,1	2.626	0	2.626	0,9
15 Transtrafico - Transportes Internacionais, Lda.	0	1	1	0,5	0	2.636	2.636	0,9
16 Willie Portuguesa - Navegação, Lda.	2	2	4	2,1	1.596	0	1.596	0,6
17 Seaport - Soc. Europeia de Actividades Portuarias,Lda.	2	2	4	2,1	1.134	0	1.134	0,4
18 Be-Ene - Ag.Nav.Unipessoal, Lda	1	1	2	1,1	453	0	453	0,2
19 Portmar - Agencia de Navegação, Lda.	1	1	2	1,1	0	0	0	0,0



JANEIRO A DEZEMBRO

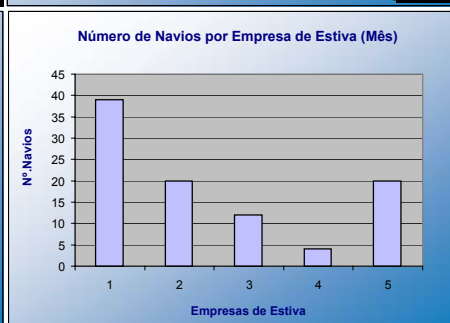
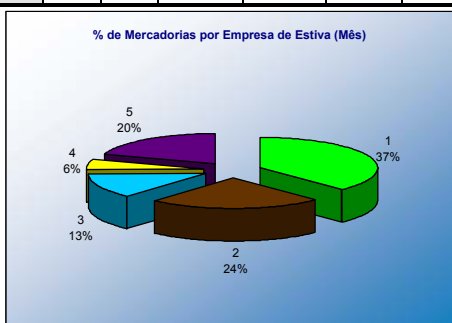
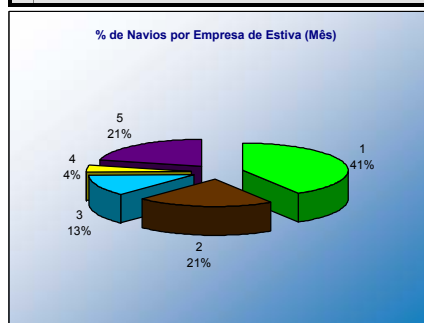
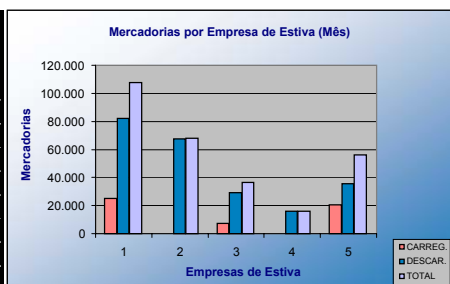
AGENTE DE NAVEGAÇÃO	NAVIOS (Nº.)				MERCADORIAS (Ton)			
	ENTR.	SAIDAS	TOTAL	%	DESCAR.	CARREG.	TOTAL	(%)
<b>TOTAIS</b>	<b>1.023</b>	<b>1.023</b>	<b>2.046</b>	<b>100,0</b>	<b>2.494.090</b>	<b>522.701</b>	<b>3.016.792</b>	<b>100,0</b>
1 Euroline - Navegação e Afretamentos, Lda.	162	148	310	15,2	437.214	4.622	441.836	14,6
2 Aveifoz - Agência de Navegação, Lda.	133	133	266	13,0	390.363	35.983	426.345	14,1
3 Vougammar - Transitos e Navegação, Lda.	91	84	175	8,6	360.343	7.888	368.232	12,2
4 Guinave - Sociedade Navegação Guimaraes, Lda.	83	98	181	8,8	158.357	167.882	326.239	10,8
5 A.J.Gonçalves de Moraes, Lda	50	49	99	4,8	237.714	31.350	269.063	8,9
6 I.C.C. - Agencia de Nav. e Transp.Terrestres,Lda	84	77	161	7,9	229.124	3	229.127	7,6
7 Trana - Agencia de Transito, Navegação e Abast. Lda.	72	84	156	7,6	116.780	99.613	216.393	7,2
8 Eurovouga - Agentes Transitarios, Lda.	63	66	129	6,3	53.386	73.601	126.987	4,2
9 Nautimar - Agencia de Navegação, Lda.	45	44	89	4,3	104.874	0	104.874	3,5
10 D.A.Knudsen (Norte) - Ag.de Naveg.Lda.	37	37	74	3,6	93.141	7.051	100.191	3,3
11 Janson - Agentes de Navegação, Lda.	26	24	50	2,4	90.771	9.921	100.692	3,3
12 Sana - Sociedade de Agenciamento de Navios, Lda.	29	37	66	3,2	36.342	50.260	86.601	2,9
13 Willie Portuguesa - Navegação, Lda.	47	42	89	4,3	70.108	180	70.288	2,3
14 Orey Comercio e Navegação, Lda	36	32	68	3,3	55.716	1.560	57.275	1,9
15 Portmar - Agencia de Navegação, Lda.	17	17	34	1,7	14.359	881	15.240	0,5
16 Transtrafico - Transportes Internacionais, Lda.	8	10	18	0,9	9.135	6.055	15.190	0,5
17 Romeu Portugal - Agentes Marítimos e Transportes, Lda.	7	7	14	0,7	0	15.367	15.367	0,5
18 Pinto Basto	4	4	8	0,4	11.682	0	11.682	0,4
19 Seaport - Soc. Europeia de Actividades Portuarias,Lda.	9	9	18	0,9	7.599	183	7.782	0,3
20 Sadomaritima-Agencia De Navegação E Transitos, Ldª.	2	3	5	0,2	0	10.187	10.187	0,3
21 Be-Ene - Ag.Nav.Unipessoal, Lda	14	14	28	1,4	5.860	114	5.975	0,2
22 Pinto Basto IV - Serviços Marítimos, Ldª:	1	1	2	0,1	5.144	0	5.144	0,2
23 Burmester & Stuve - Navegação, S.A.	2	2	4	0,2	2.074	0	2.074	0,1
24 Navex - Empresa Portuguesa De Navegação,SA	1	1	2	0,1	4.005	0	4.005	0,1



# MOVIMENTO DE NAVIOS E MERCADORIAS POR EMPRESA DE ESTIVA

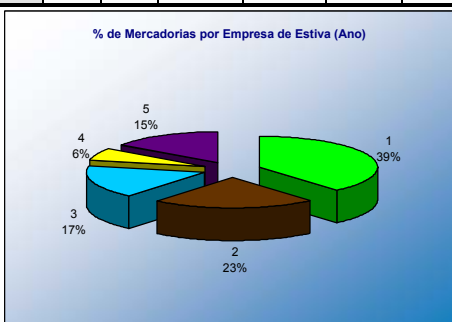
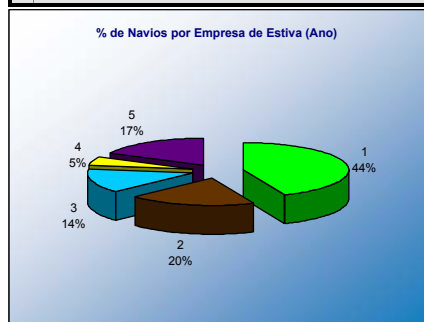
## DEZEMBRO

EMPRESAS DE ESTIVA	NAVIOS		MERCADORIAS (Ton)			
	Nº.	%	DESCAR.	CARREG.	TOTAL	(%)
<b>TOTAIS</b>	95	100,0	230.820	52.917	283.737	100,0
1 Socarpor - Soc. de Cargas Portuárias de Aveiro, Lda.	39	41,1	82.348	25.168	107.515	37,9
2 Aveiport - Sociedade Operadora Portuária de Aveiro, Lda.	20	21,1	67.706	57	67.762	23,9
3 Vougammar - Operadores Portuarios	12	12,6	29.167	7.301	36.468	12,9
4 Socarmar/Aveiro - Operador Portuario, Lda	4	4,2	15.983	0	15.983	5,6
5 Sem Intervenção da Empresa de Estiva	20	21,1	35.615	20.392	56.008	19,7

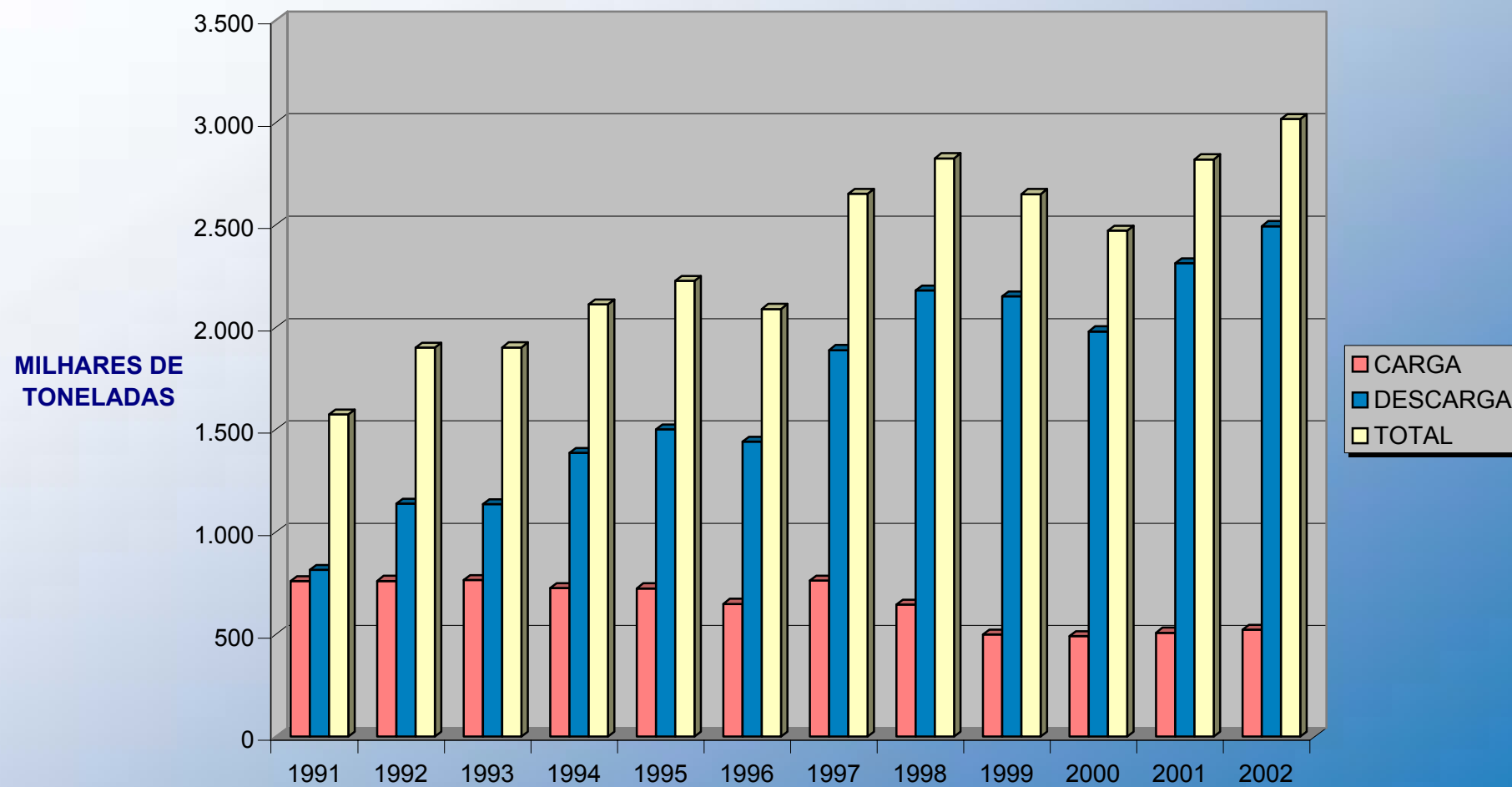


## JANEIRO A DEZEMBRO

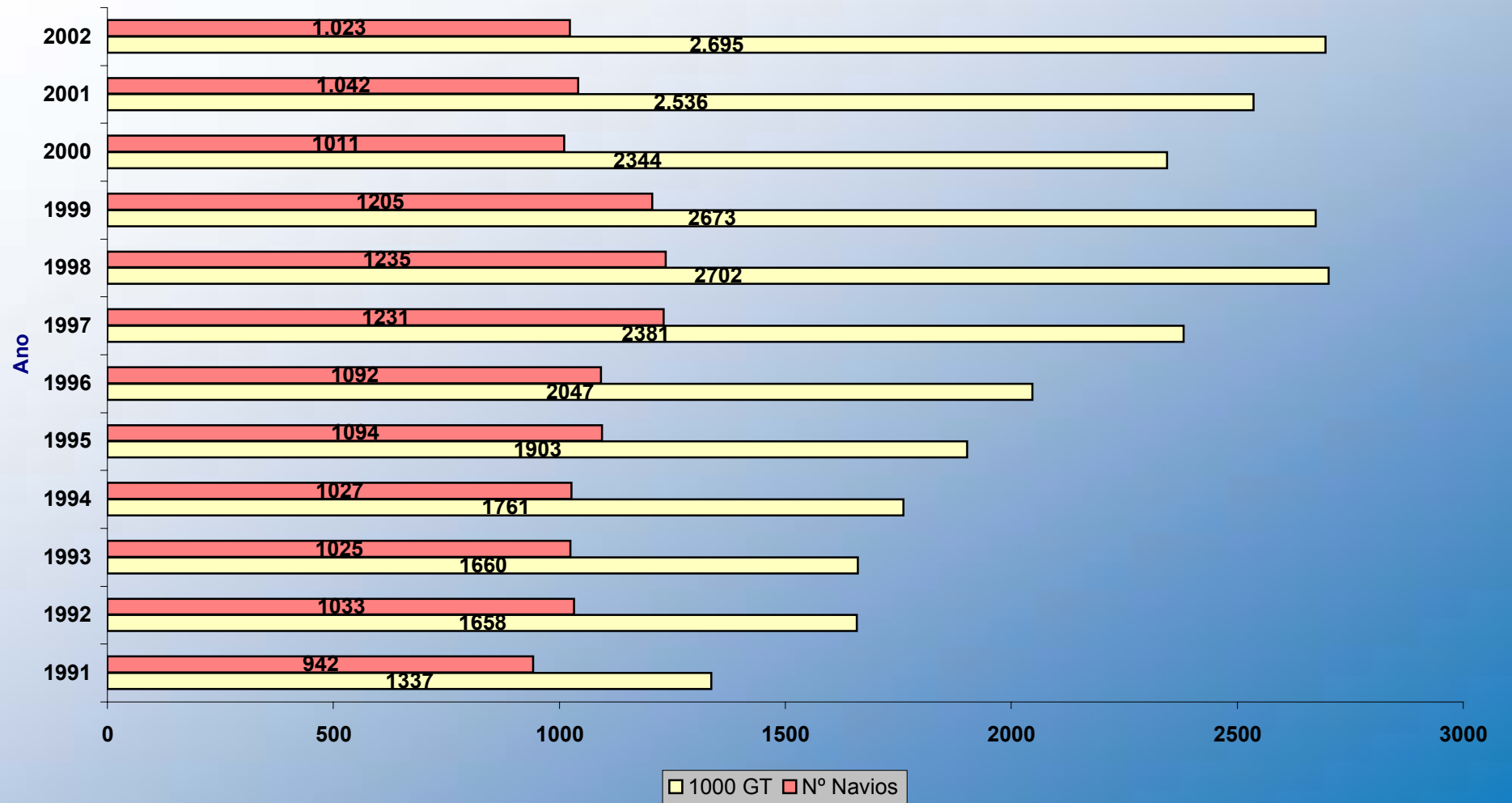
EMPRESAS DE ESTIVA	NAVIOS		MERCADORIAS (Ton)			
	Nº.	%	DESCAR.	CARREG.	TOTAL	(%)
<b>TOTAIS</b>	1.044	100,0	2.494.090	522.701	3.016.792	100,0
1 Socarpor - Soc. de Cargas Portuárias de Aveiro, Lda.	454	43,5	893.173	270.108	1.163.281	38,6
2 Aveiport - Sociedade Operadora Portuária de Aveiro, Lda.	204	19,5	678.065	78	678.143	22,5
3 Vougammar - Operadores Portuarios	150	14,4	398.832	120.918	519.749	17,2
4 Socarmar/Aveiro - Operador Portuario, Lda	54	5,2	181.351	11.834	193.185	6,4
5 Sem Intervenção da Empresa de Estiva	182	17,4	342.670	119.763	462.433	15,3



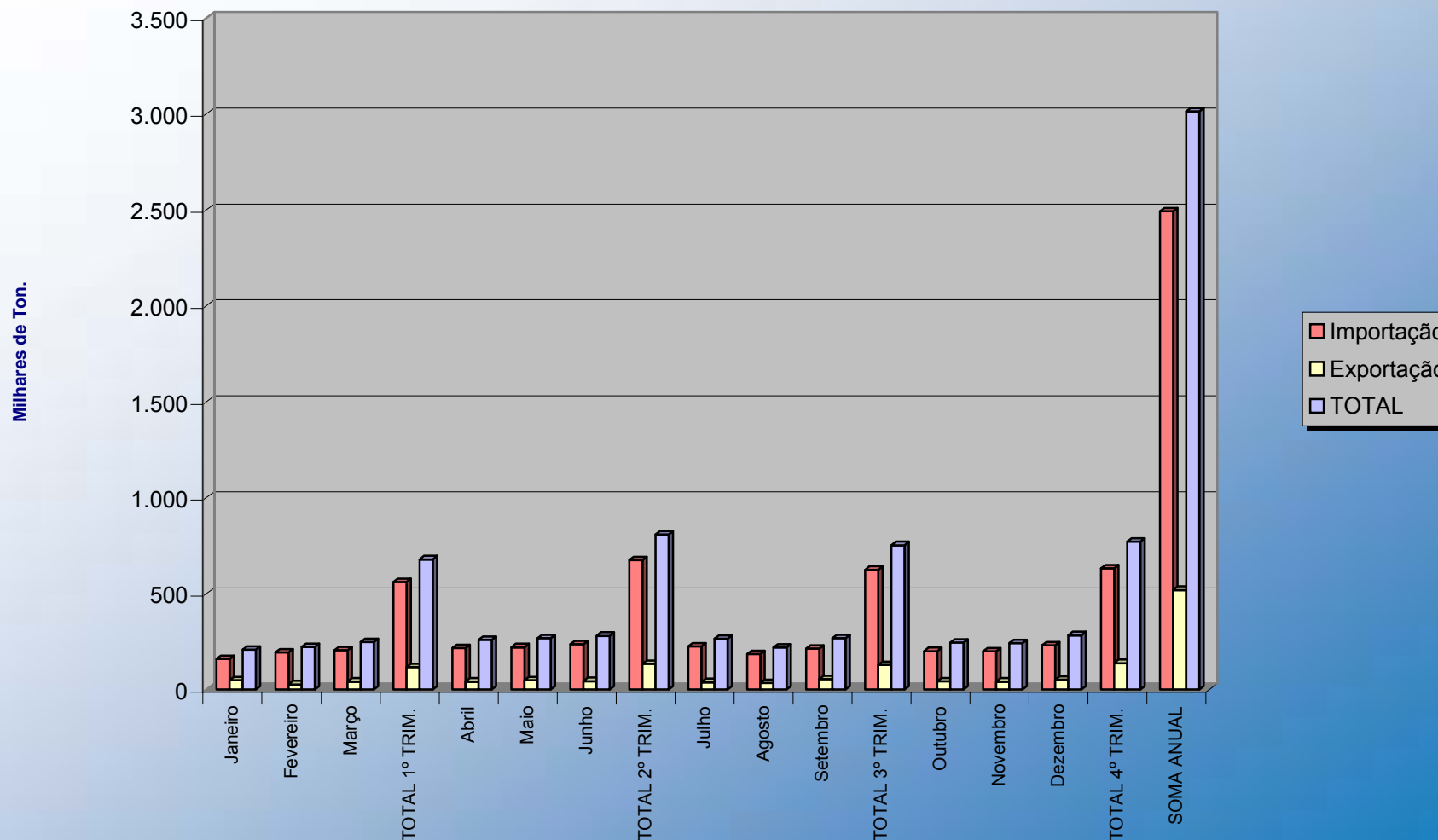
### MERCADORIAS CARREGADAS E DESCARREGADAS (1991 - 2002)



### NÚMERO DE NAVIOS E ARQUEAÇÃO BRUTA (1991 - 2002)



## Importação e Exportação (2002)



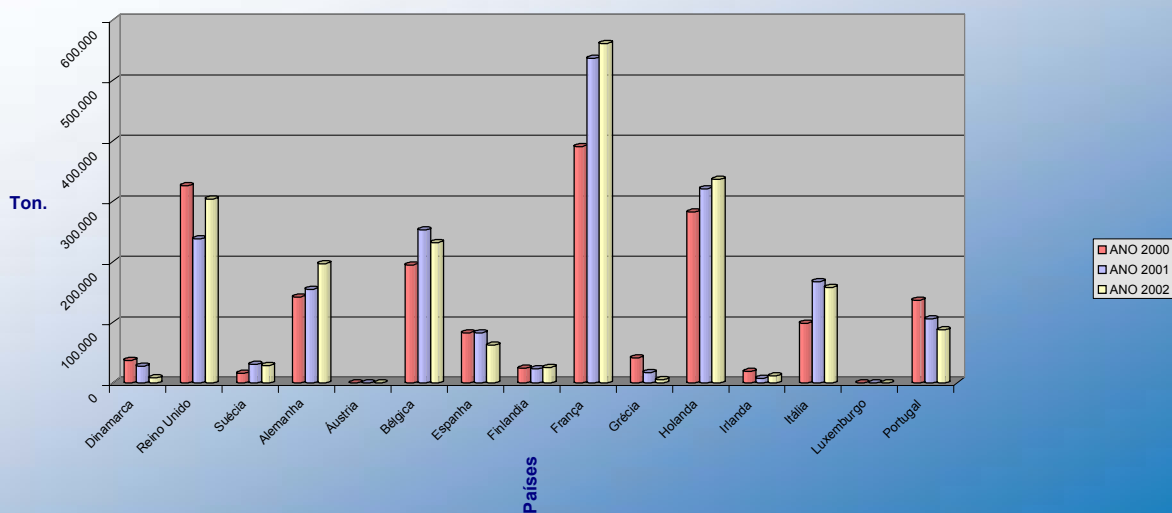
**MOVIMENTO DE MERCADORIAS COM  
ORIGEM/DESTINO EM PAÍSES DA U.E.**

**JANEIRO A DEZEMBRO**

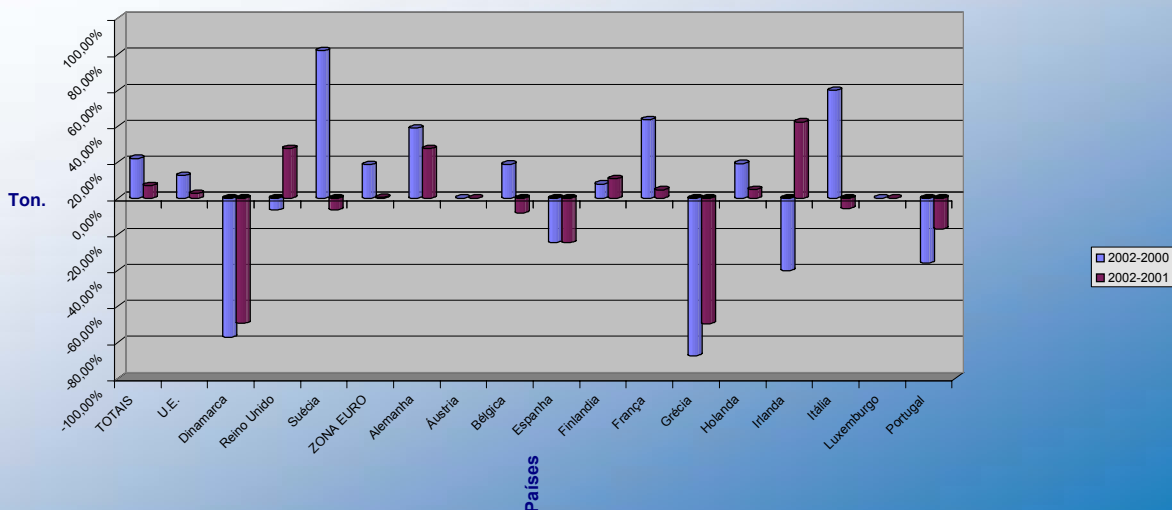
Unid.: Ton

PAÍSES	ANO			Variações	
	2000	2001	2002	2002-2000	2002-2001
<b>TOTAIS</b>	2.471.059	2.820.741	3.016.792	22,08%	6,95%
<b>U.E.</b>	1.792.696	1.965.981	2.018.223	12,58%	2,66%
Dinamarca	37.510	28.052	8.543	-77,22%	-69,55%
Reino Unido	325.659	238.129	303.963	-6,66%	27,65%
Suécia	15.866	30.865	28.867	81,94%	-6,47%
<b>ZONA EURO</b>	1.413.661	1.668.935	1.676.850	18,62%	0,47%
Alemanha	142.150	154.826	197.333	38,82%	27,45%
Áustria	0	0	0	-	-
Bélgica	195.239	252.567	231.950	18,80%	-8,16%
Espanha	82.715	82.929	62.359	-24,61%	-24,80%
Finlândia	24.069	23.416	25.940	7,77%	10,78%
França	390.715	535.963	560.882	43,55%	4,65%
Grécia	41.863	17.337	5.234	-87,50%	-69,81%
Holanda	282.278	320.798	336.436	19,19%	4,87%
Irlanda	19.134	8.027	11.418	-40,33%	42,24%
Itália	98.739	167.432	157.786	59,80%	-5,76%
Luxemburgo	0	0	0	-	-
Portugal	136759	105640	87512	-36,01%	-17,16%
<b>Outros Países</b>	678.363	854.760	998.569	47,20%	16,82%

**Mercadorias Movimentadas**



**Variações**

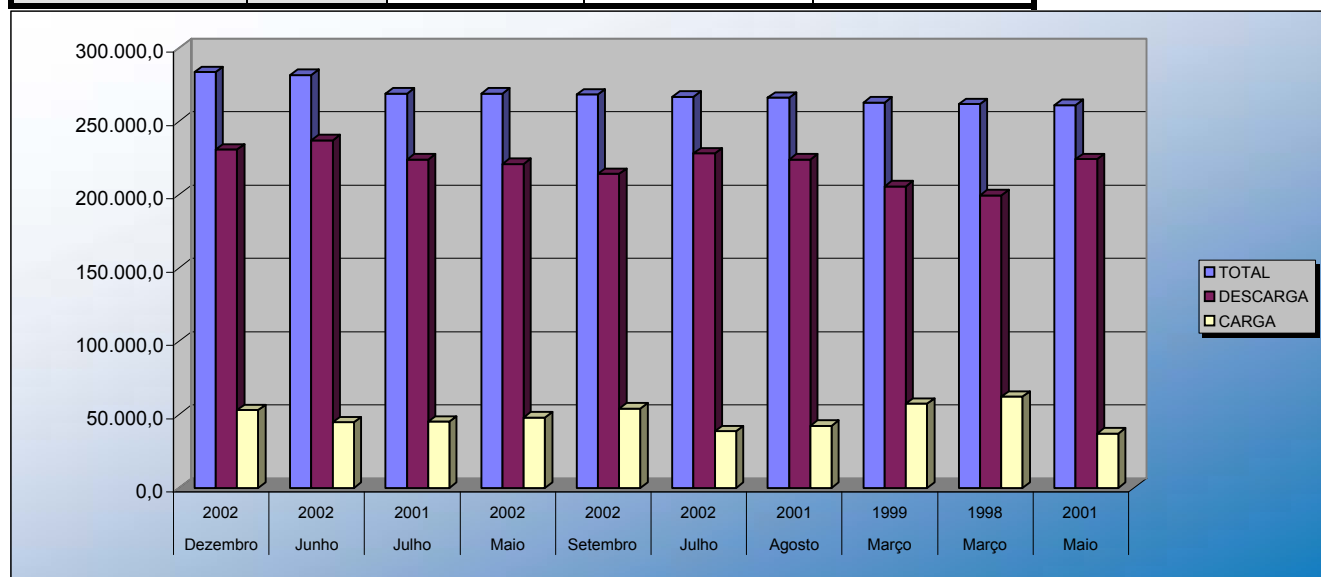


## MELHORES MESES NO PORTO DE AVEIRO (1995-2002)

### QUANTIDADE DE MERCADORIAS

Unid.: Ton

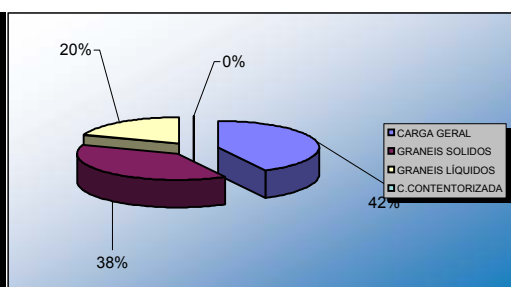
MÊS	ANO	MERCADORIAS		
		TOTAL	DESCARGA	CARGA
Dezembro	2002	283.736,8	230.819,8	52.917,0
Junho	2002	281.792,6	237.180,8	44.611,8
Julho	2001	269.203,8	224.153,4	45.050,4
Maio	2002	268.961,2	221.045,1	47.916,1
Setembro	2002	268.481,2	214.270,5	54.210,7
Julho	2002	266.845,4	228.285,7	38.559,7
Agosto	2001	266.195,1	223.989,8	42.205,3
Março	1999	263.055,6	205.653,9	57.401,7
Março	1998	261.796,6	199.684,2	62.112,4
Maio	2001	261.299,0	224.218,8	37.080,2



### Dezembro de 2002

Unid.: Ton

MERCADORIAS	TOTAL	DESCARGA	CARGA
TOTAL	283.736,80	230.819,80	52.917,00
CARGA GERAL	119.441,80	89.772,70	29.669,10
GRANEIS SOLIDOS	108.253,50	105.431,60	2.821,90
GRANEIS LÍQUIDOS	56.007,80	35.615,50	20.392,30
C.CONTENTORIZADA	33,70	0,00	33,70



NAVIOS	
Nº.	94
GT MÉDIO (Ton)	2.873,53
LOA MÉDIO (m)	92,68

(Maior Quantidade de Graneis Líquidos num mês de sempre)

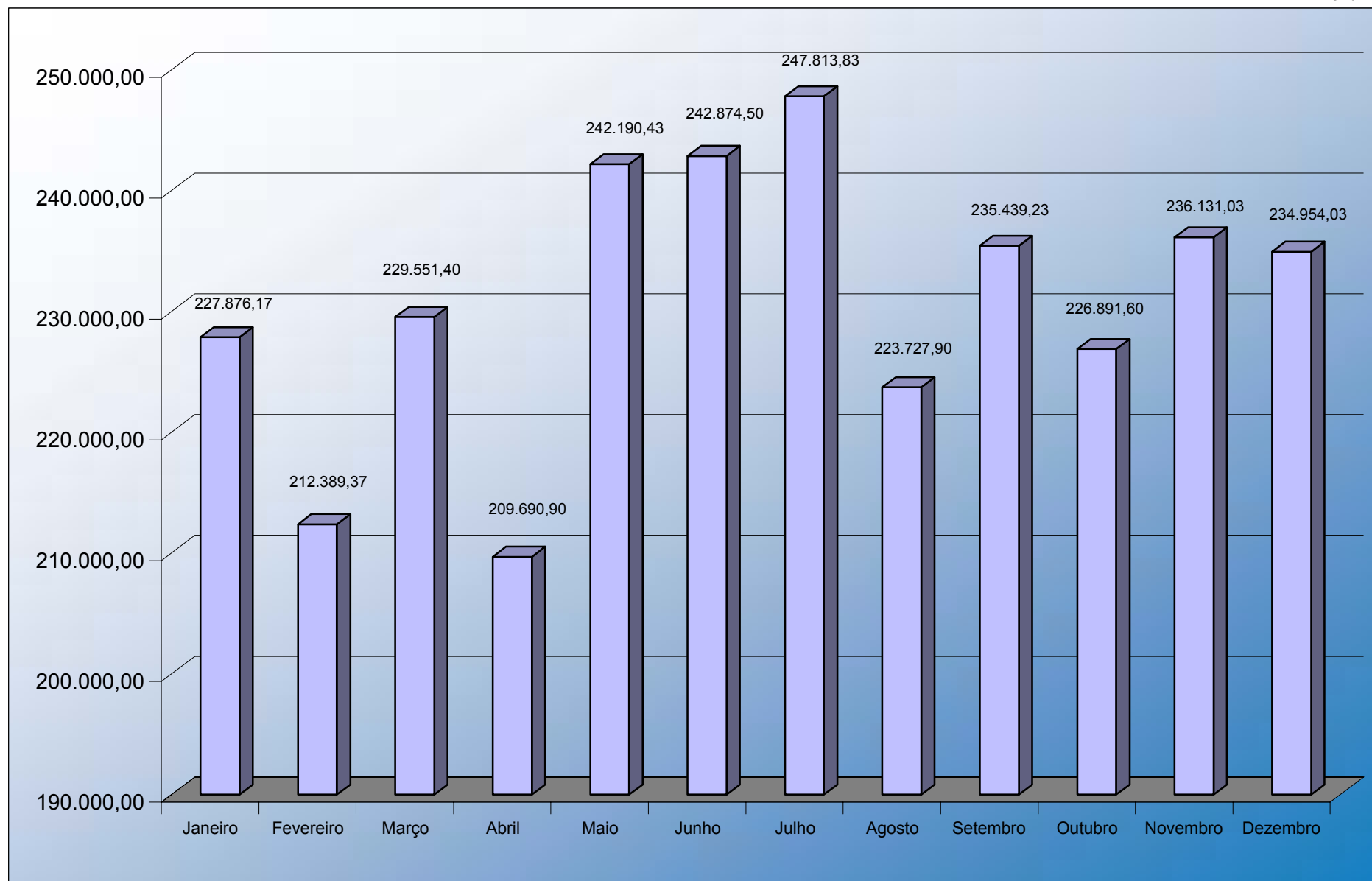
(Maior GT médio num mês de sempre)

(Maior LOA médio num mês de sempre)



## DISTRIBUIÇÃO DA QUANTIDADE DE MERCADORIAS AO LONGO DO ANO (MÉDIA DOS ÚLTIMOS 3 ANOS)

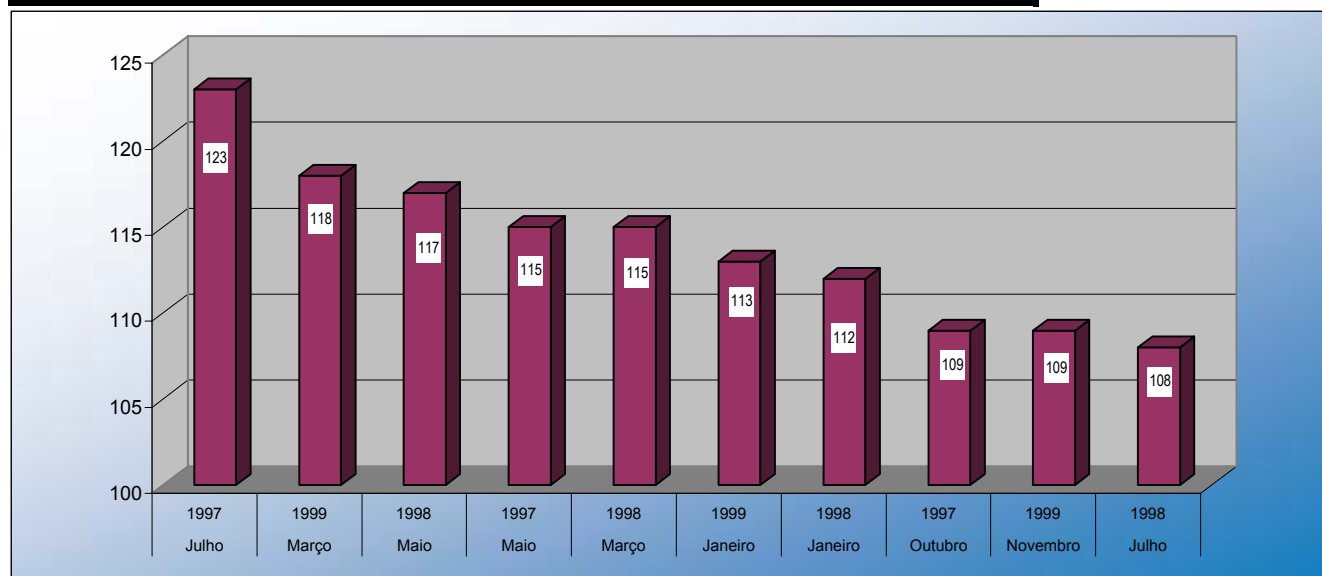
Unid.:Ton



# MELHORES MESES NO PORTO DE AVEIRO (1995-2002)

## NÚMERO DE NAVIOS

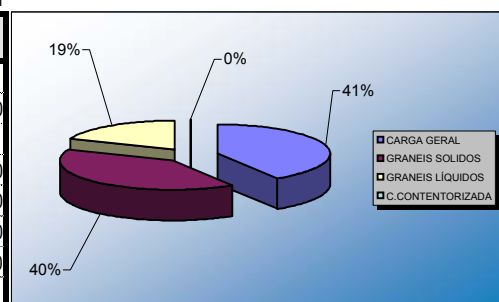
MÊS	ANO	NAVIOS		
		Nº	GT MÉDIO (Ton)	LOA MÉDIO (m)
Julho	1997	123	1.998,0	84,4
Março	1999	118	2.176,6	85,5
Maio	1998	117	2.185,7	85,9
Maio	1997	115	1.965,6	83,1
Março	1998	115	2.091,8	86,2
Janeiro	1999	113	2.155,9	87,1
Janeiro	1998	112	2.091,4	86,0
Outubro	1997	109	2.068,4	85,1
Novembro	1999	109	2.212,8	86,8
Julho	1998	108	2.284,1	87,7



## Julho de 1997

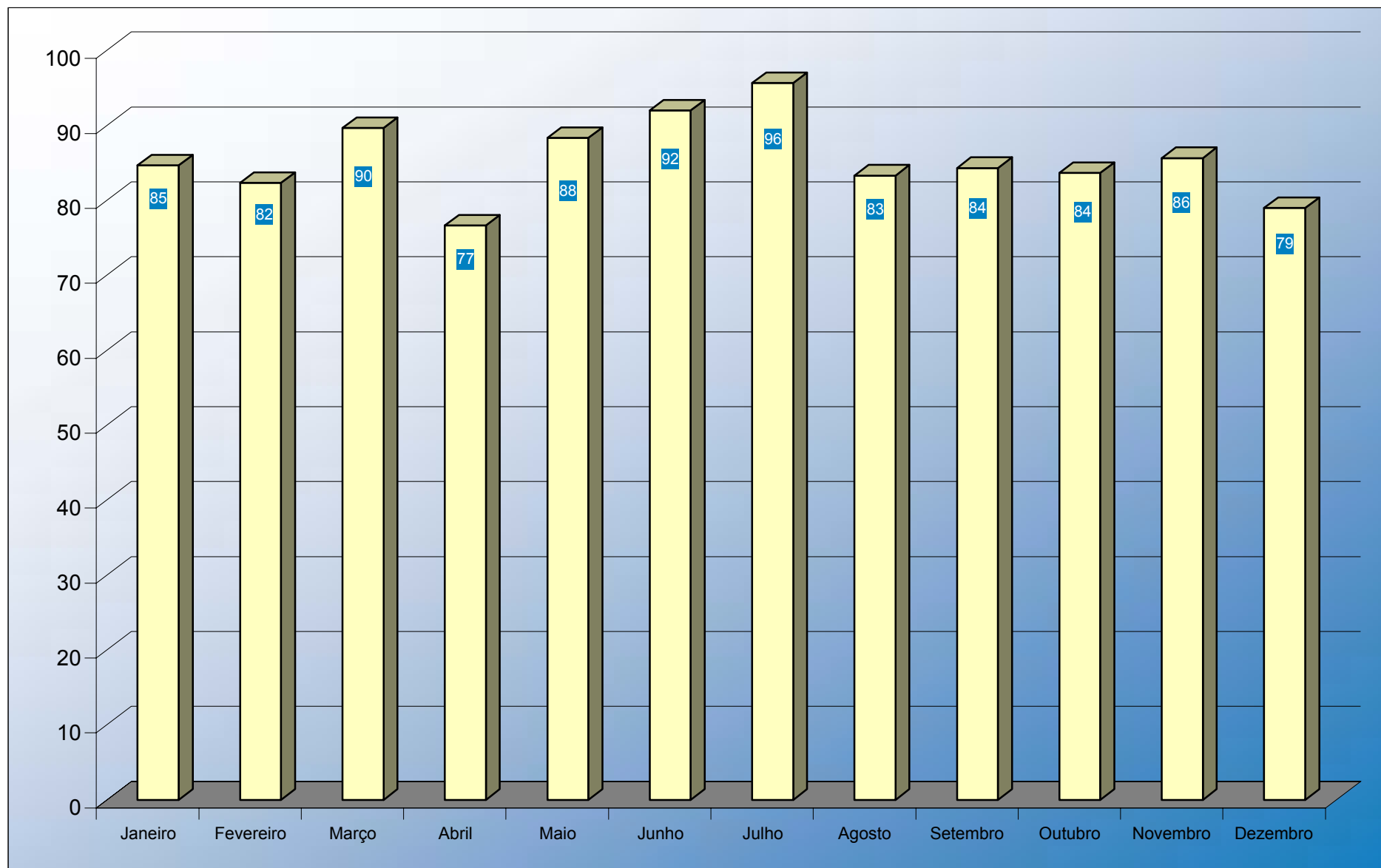
Unid.: Ton

MERCADORIAS	TOTAL	DESCARGA	CARGA
TOTAL	256.681,00	188.628,40	68.052,60
CARGA GERAL	105.751,40	60.809,80	44.941,60
GRANEIS SOLIDOS	102.794,20	96.443,50	6.350,70
GRANEIS LÍQUIDOS	48.034,20	31.374,80	16.659,40
C.CONTENTORIZADA	101,20	0,30	100,90



NAVIOS	
Nº.	123
GT MÉDIO (Ton)	1.997,97
LOA MÉDIO (m)	84,45

### DISTRIBUIÇÃO DO NÚMERO DE NAVIOS AO LONGO DO ANO (MÉDIA DOS ÚLTIMOS 3 ANOS)



# PRINCIPAIS PORTOS ORIGEM/DESTINO DE MERCADORIAS

JANEIRO A DEZEMBRO

PORTOS	MERCADORIAS (TON)			VARIÇÕES	
	2000	2001	2002	(2002-2000)	(2002-2001)
1 Izmir	12.130,6	56.443,3	281.187,7	95,7%	398,2%
2 Bordéus	127.929,2	163.437,8	198.828,5	35,7%	21,7%
3 Antuérpia	180.591,2	221.763,6	167.434,3	-7,9%	-24,5%
4 Roterdão	98.445,1	138.314,9	140.193,3	29,8%	1,4%
5 Szczecin	126.408,2	116.614,4	128.807,4	1,9%	10,5%
6 Setubal	130.029,0	94.343,1	87.181,7	-49,1%	-7,6%
7 Brake	52.259,3	70.140,8	86.092,1	39,3%	22,7%
8 Terneuzen	70.649,1	53.198,2	85.338,6	17,2%	60,4%
9 Nantes	17.359,6	14.953,0	72.559,9	76,1%	385,3%
10 Delfzijl	89.785,8	93.890,1	70.759,2	-26,9%	-24,6%
Outros	12.088,4	29.268,5	51.406,5	76,5%	75,6%

