

Estatística Portuária

DEZEMBRO
2003

ÍNDICE

Pág. 1 - Actividade no Porto de Aveiro - 2003 a 2005 (Ano)

MERCADORIAS

Movimento de Mercadorias por:

Pág. 2 - Terminais e Tipos de Carga (Mês e Ano)

Pág. 2 - Tipos de Carga (Mês e Ano)

Pág. 2 - Tipos de Carga e de Operação (Desc/Carg) (Mês e Ano)

Pág. 3 - Mercadorias Carregadas (por grupo INE) - (Ano)

Pág. 3 - Mercadorias Descarregadas (por grupo INE) - (Ano)

NAVIOS

Navios Mercantes entrados por :

Pág. 4 - Classes de Arqueação Bruta (Mês)

Pág. 4 - Classes de Arqueação Bruta (Ano)

Pág. 5 - Classes de Comprimento (Mês)

Pág. 5 - Classes de Comprimento (Ano)

Pág. 6 - Terminais segundo o Tempo de Estadia (Mês)

Pág. 7 - Terminais segundo o Tempo de Estadia (Ano)

EMPRESAS

Movimento de Navios e Mercadorias por:

Pág. 8 - Agente de Navegação (Mês)

Pág. 8 - Agente de Navegação (Ano)

Pág. 9 - Empresa de Estiva (Mês)

Pág. 9 - Empresa de Estiva (Ano)

Pág. 10 - Mercadorias Carregadas e Descarregadas (1993-2005)

Pág. 11 - Número de Navios e Arqueação Bruta (1993-2005)

Pág. 12 - Importação/Exportação (2005)

Pág. 13 - Movimento de Mercadorias com Origem/destino em Países da UE

Pág. 14 - Melhores meses no Porto de Aveiro (1995-2005) - Quantidade de Mercadorias

Pág. 15 - Distribuição da quantidade de mercadorias ao longo do ano

Pág. 16 - Melhores meses no Porto de Aveiro (1995-2005) - Número de Navios

Pág. 17 - Distribuição do número de navios ao longo do ano

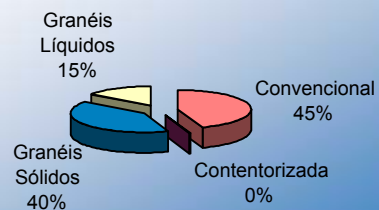
Pág. 18 - Principais Portos Origem/Destino de Mercadorias

ACTIVIDADE NO PORTO DE AVEIRO - Janeiro a Dezembro (2001 a 2003)

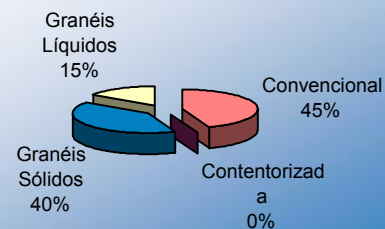
ANO	Navios		Carga marítima (ton)					Contentores	
	Nrº.	G.T.	Convencional	Contentorizada	Granéis Sólidos	Granéis Líquidos	Total	Nº.	TEU'S
2001	1.042	2.537.175	1.257.211,3	388,6	1.141.674,7	421.466,3	2.820.740,9	77	118
2002	1.023	2.694.981	1.336.307,7	53,0	1.216.437,9	463.993,0	3.016.791,6	4	7
2003	1.013	2.734.282	1.291.691,9	1,0	1.066.701,1	606.227,4	2.964.621,4	1	1
VAR.2003/2002 (%)	-0,98%	1,46%	-3,34%		-12,31%	30,65%	-1,73%		

Tipificação da Mercadoria

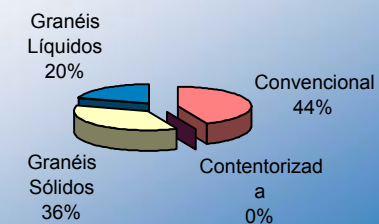
2001



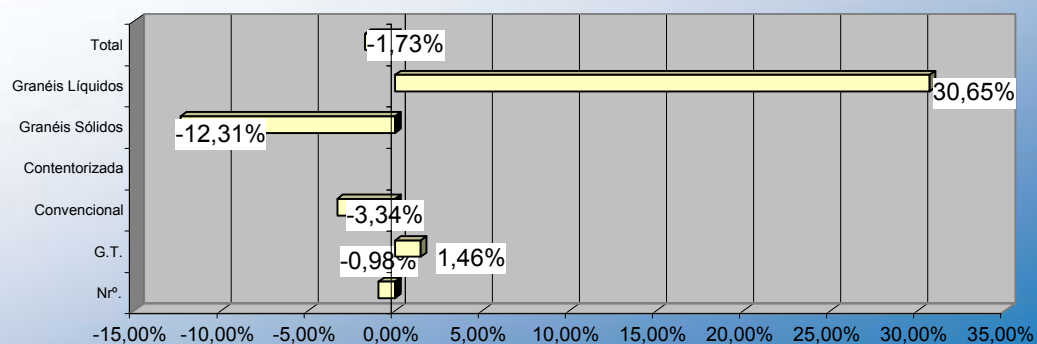
2002



2003

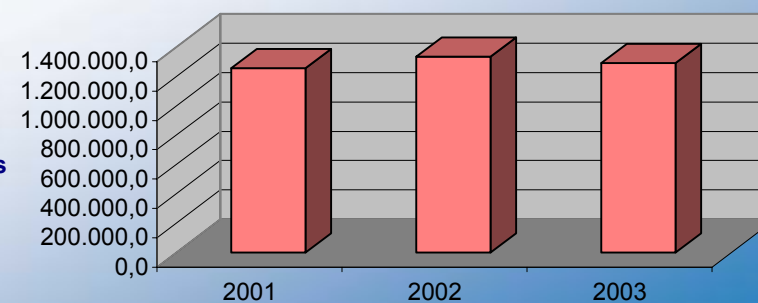


VAR.2003/2002 (%)



Carga Convencional

Toneladas

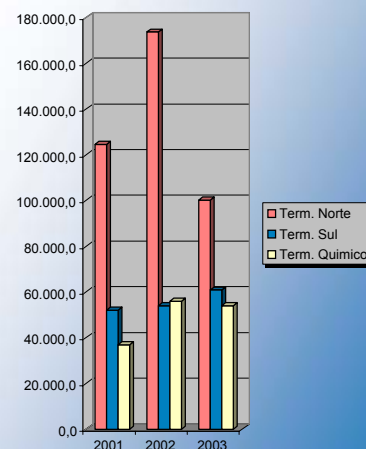


MOVIMENTO DE MERCADORIAS - Dezembro

POR TERMINAIS E TIPOS DE CARGA

Un = Ton

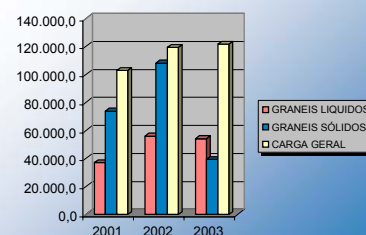
TIPOS DE CARGA	QUANTIDADES NO MÊS			QUANTIDADES ACUMULADOS NO ANO		
	2001	2002	2003	2001	2002	2003
TOTAIS	213.746,6	283.736,8	215.131,2	2.820.740,9	3.016.791,6	2.964.621,4
Term. Norte	124.651,6	173.690,9	100.136,4	1.868.224,8	1.768.770,4	1.586.458,0
GRANEIS LIQUIDOS	0,0	0,0	0,0	48,5	1.559,7	12.126,7
CARGA E GERAL E GRANEIS SÓLIDOS	124.651,6	173.690,9	100.136,4	1.868.176,3	1.767.210,7	1.574.331,3
GRANEIS SÓLIDOS	54.108,2	88.040,2	29.354,2	863.238,6	951.187,3	776.237,3
CONTENTORIZADA	0,0	33,6	0,0	134,4	33,6	0,0
CARGA GERAL	70.543,4	85.617,1	70.782,2	1.004.803,2	815.989,8	798.094,0
Term. Sul	52.055,1	54.038,1	60.875,7	531.306,3	785.588,0	784.062,7
GRANEIS LIQUIDOS	0,0	0,0	0,0	214,6	0,0	0,0
CARGA E GERAL E GRANEIS SÓLIDOS	52.055,1	54.038,1	60.875,7	531.091,7	785.588,0	784.062,7
GRANEIS SÓLIDOS	19.701,1	20.213,3	9.936,0	278.436,1	265.250,6	290.463,9
CONTENTORIZADA	0,0	0,0	0,0	254,2	19,4	1,0
CARGA GERAL	32.354,0	33.824,7	50.939,7	252.401,4	520.318,0	493.597,8
Term. Quimico	37.039,9	56.007,8	54.119,1	421.203,2	462.433,3	594.100,7
GRANEIS LIQUIDOS	37.039,9	56.007,8	54.119,1	421.203,2	462.433,3	594.100,7
Term. Pesca do Largo	0,0	0,0	0,0	6,6	0,0	0,0
CARGA GERAL	0,0	0,0	0,0	6,6	0,0	0,0



POR TIPOS DE CARGA

Un = Ton.

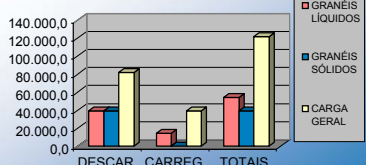
TIPOS DE CARGA	QUANTIDADE NO MÊS			QUANTIDADE ACUMULADA NO ANO		
	2001	2002	2003	2001	2002	2003
TOTAIS	213.746,6	283.736,8	215.131,2	2.820.740,9	3.016.791,6	2.964.621,4
GRANEIS LIQUIDOS	37.039,9	56.007,8	54.119,1	421.466,3	463.993,0	606.227,4
CARGA GERAL E GRANEIS SÓLIDOS	176.706,7	227.729,0	161.012,1	2.399.274,6	2.552.798,7	2.358.394,0
GRANEIS SÓLIDOS	73.809,3	108.253,5	39.290,2	1.141.674,7	1.216.437,9	1.066.701,2
CONTENTORIZADA	0,0	33,6	0,0	388,6	53,0	1,0
CARGA GERAL	102.897,4	119.441,9	121.721,9	1.257.211,3	1.336.307,7	1.291.691,9
VARIÇÃO (%)		32,7	-24,2		7,0	-1,7



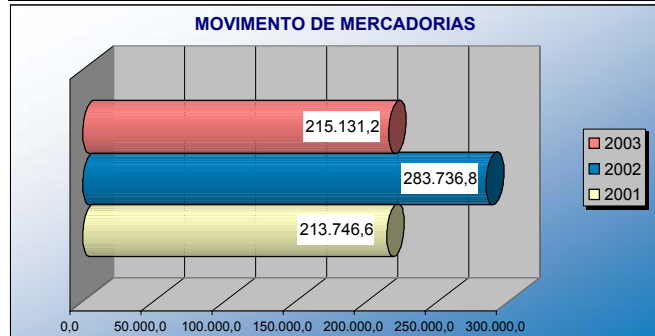
POR TIPOS DE CARGA E TIPOS DE OPERAÇÃO

Un. =Ton

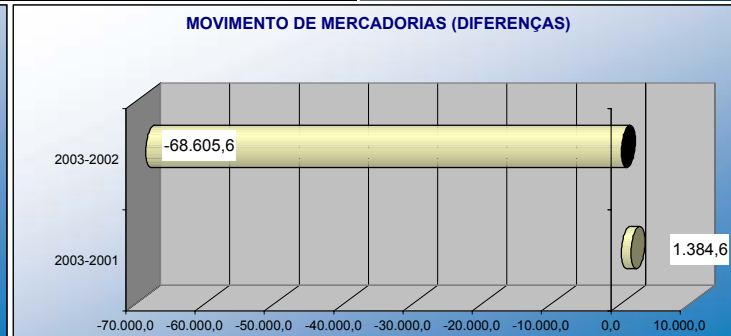
TIPOS DE CARGA	QUANTIDADE NO MÊS			QUANTIDADE ACUMULADA NO ANO		
	DESCAR.	CARREG.	TOTAIS	DESCAR.	CARREG.	TOTAIS
TOTAIS	160.899,1	54.232,1	215.131,2	2.342.560,2	622.061,3	2.964.621,4
GRANÉIS LÍQUIDOS	39.419,4	14.699,7	54.119,1	376.406,7	229.820,7	606.227,4
GRANÉIS SÓLIDOS	39.274,2	16,0	39.290,2	1.052.386,0	14.315,2	1.066.701,2
CONTENTORIZADA	0,0	0,0	0,0	0,0	1,0	1,0
CARGA GERAL	82.205,5	39.516,3	121.721,9	913.767,4	377.924,4	1.291.691,9



MOVIMENTO DE MERCADORIAS



MOVIMENTO DE MERCADORIAS (DIFERENÇAS)



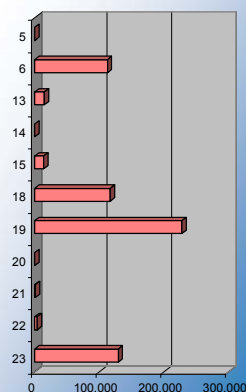
Mercadorias (Dif.)	
2003-2001	2003-2002
1.384,6	-68.605,6

MOVIMENTO DE MERCADORIAS POR GRUPOS INE - Janeiro a Dezembro de 2003

MERCADORIAS CARREGADAS

Un. = Ton

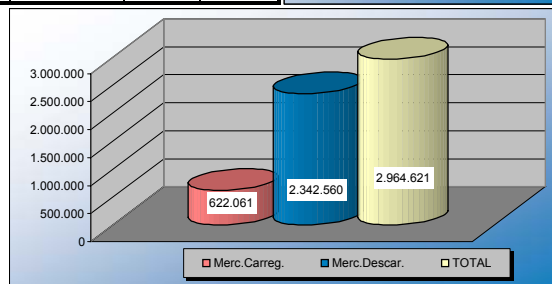
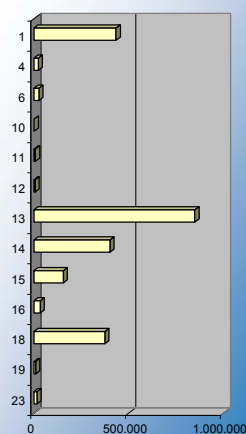
GRUPO (INE)	DESIGNAÇÃO	TOTAL		CARGA GERAL		GRANÉIS	
			Das quais com destino a portos nacionais		Da qual contentorizada	SÓLIDOS	LÍQUIDOS
	TOTAIS	622.061	0	377.925	1	14.315	229.821
5	Materias Texteis E Desperdicios, Outras Materias-p	19	0	19	0	0	0
6	Produtos Alimentares E Forragens	112.470	0	0	0	0	112.470
13	Produtos Metalurgicos	15.323	0	15.323	0	0	0
14	Cimentos, Cal, Materiais De Construcão Manufactu	160	0	160	0	0	0
15	Minerais Brutos ou Manufacturados	14.315	0	0	0	14.315	0
18	Produtos Quimicos, Excepto Produtos Carboquimicos	117.351	0	0	0	0	117.351
19	Celulose E Desperdicios	227.166	0	227.166	0	0	0
20	Veiculos E Materiais De Transporte, Maquinas, Mot	20	0	20	0	0	0
21	Artigos Metalicos	1.504	0	1.504	0	0	0
22	Vidros, Produtos Vidreiros, Produtos Ceramicos	4.479	0	4.479	0	0	0
23	Couro, Texteis, Vestuario, Artigos Manu	129.255	0	129.255	1	0	0



MERCADORIAS DESCARREGADAS

Un. = Ton

GRUPO (INE)	DESIGNAÇÃO	TOTAL		CARGA GERAL		GRANÉIS	
			Das quais provenientes de portos nacionais		Da qual contentorizada	SÓLIDOS	LÍQUIDOS
	TOTAIS	2.342.560	99.558	913.767	0	1.052.386	376.407
1	Cereais	434.246	0	0	0	434.246	0
4	Madeira E Cortica	22.951	0	2.089	0	20.862	0
6	Produtos Alimentares E Forragens	26.959	0	26.959	0	0	0
10	Produtos Petroliferos	712	0	0	0	0	712
11	Minerios De Ferro, Sucata, Residuos De Altos Fornos	8.282	0	0	0	8.282	0
12	Minerios E Desperdicios Nao-ferrosos	7.120	0	0	0	7.120	0
13	Produtos Metalurgicos	850.215	0	850.215	0	0	0
14	Cimentos, Cal, Materiais De Construcão Manufactu	402.451	97.556	0	0	402.451	0
15	Minerais Brutos ou Manufacturados	154.450	0	4.443	0	150.008	0
16	Adubos Naturais Ou Manufacturados	33.289	0	3.870	0	29.419	0
18	Produtos Quimicos, Excepto Produtos Carboquimicos	375.695	2.002	0	0	0	375.695
19	Celulose E Desperdicios	9.367	0	9.367	0	0	0
23	Couro, Texteis, Vestuario, Artigos Manu	16.825	0	16.825	0	0	0

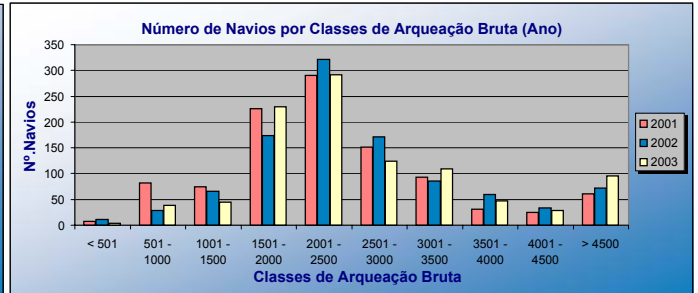
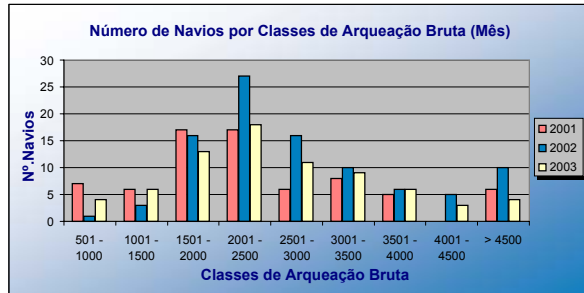
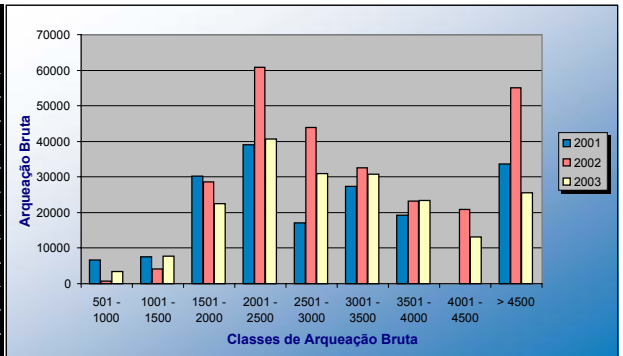


Merc. Carreg.	Merc. Descar.	TOTAL
622.061	2.342.560	2.964.621

NAVIOS ENTRADOS POR CLASSES DE ARQUEAÇÃO BRUTA

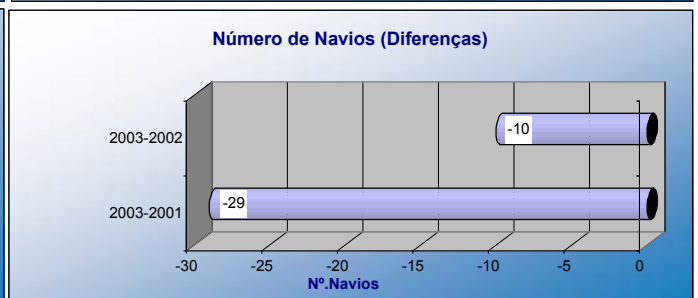
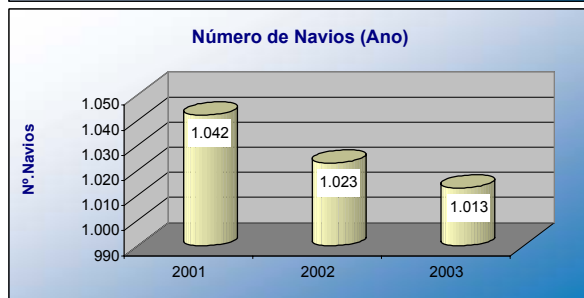
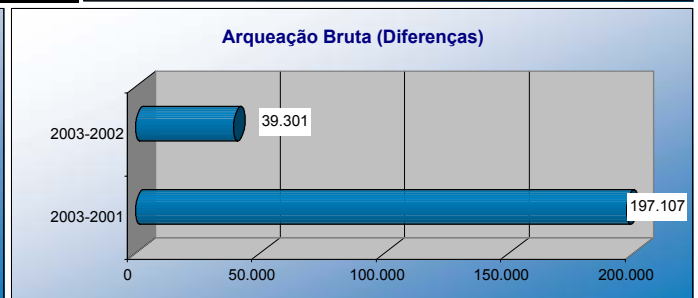
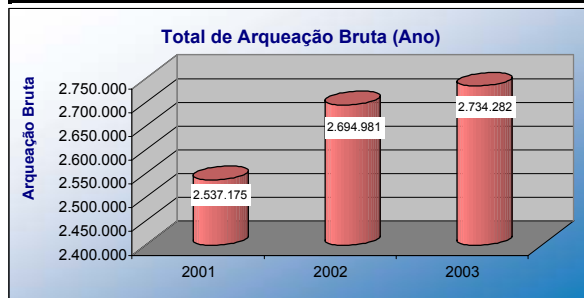
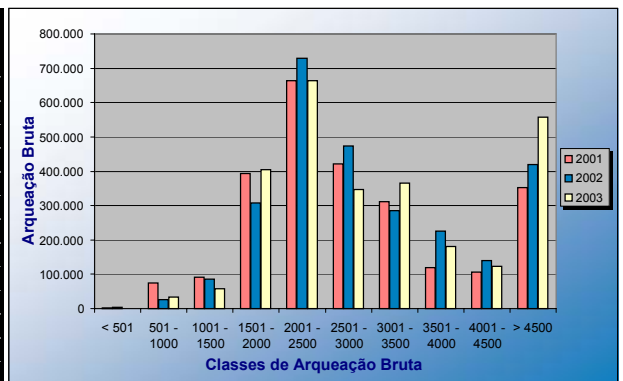
Dezembro

CLASSES DE ARQUEAÇÃO BRUTA	Nº. DE NAVIOS			ARQUEAÇÃO BRUTA (GT)		
	2001	2002	2003	2001	2002	2003
TOTAIS	72	94	74	181.132	270.112	198.272
501 - 1000	7	1	4	6682	740	3475
1001 - 1500	6	3	6	7.611	4.113	7.808
1501 - 2000	17	16	13	30.249	28.583	22.550
2001 - 2500	17	27	18	39.058	60.799	40.750
2501 - 3000	6	16	11	17.051	43.955	30.978
3001 - 3500	8	10	9	27.408	32.636	30.739
3501 - 4000	5	6	6	19.334	23.201	23.323
4001 - 4500	0	5	3	0	20.935	13.117
> 4500	6	10	4	33.739	55.150	25.532



Janeiro a Dezembro

CLASSES DE ARQUEAÇÃO BRUTA	Nº. DE NAVIOS			ARQUEAÇÃO BRUTA (GT)		
	2001	2002	2003	2001	2002	2003
TOTAIS	1.042	1.023	1.013	2.537.175	2.694.981	2.734.282
< 501	7	11	4	1.602	4.433	823
501 - 1000	82	29	38	74.763	26.002	32.775
1001 - 1500	74	66	45	91.374	86.657	58.505
1501 - 2000	226	174	229	393.977	307.222	405.078
2001 - 2500	291	322	292	664.386	728.440	663.280
2501 - 3000	152	171	124	421.654	473.321	346.406
3001 - 3500	93	86	109	311.689	285.443	365.639
3501 - 4000	31	59	47	119.162	224.919	180.030
4001 - 4500	25	33	29	105.817	139.044	123.391
> 4500	61	72	96	352.751	419.500	558.355

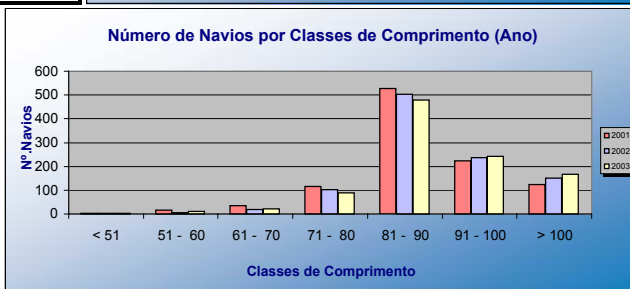
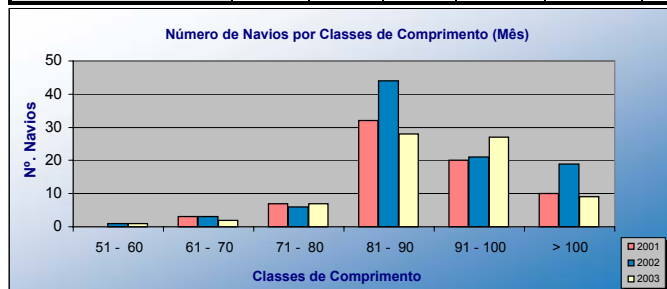
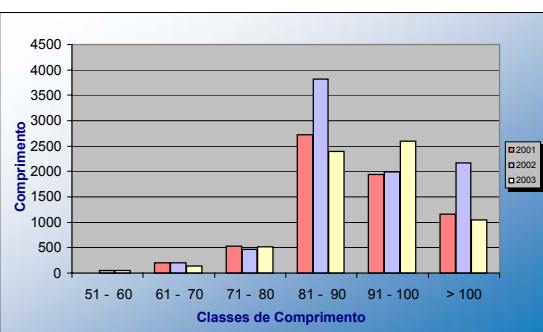


Nº.Navios(Dif.)		Arq. Bruta (Dif.)	
2003-2001	2003-2002	2003-2001	2003-2002
-29	-10	197.107	39.301

NAVIOS ENTRADOS POR CLASSES DE COMPRIMENTO

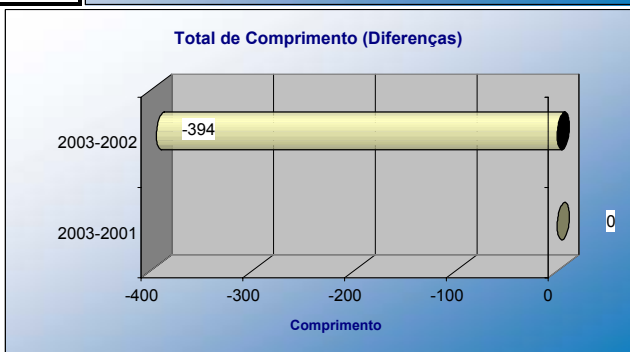
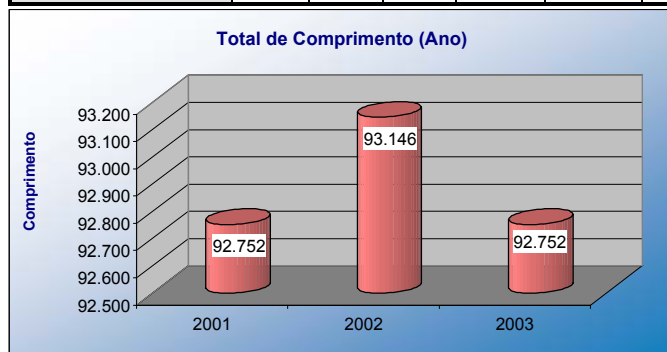
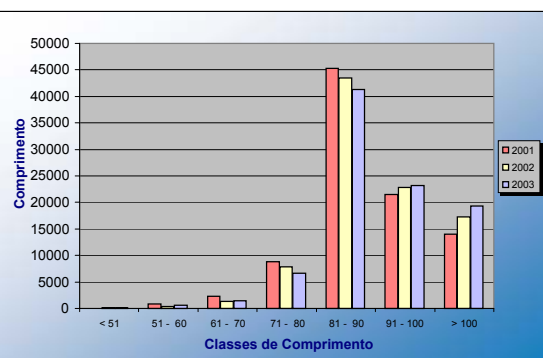
Dezembro

CLASSES DE COMPRIMENTO (m)	Nº. DE NAVIOS			COMPRIMENTO (m)		
	2001	2002	2003	2001	2002	2003
TOTAIS	72	94	74	6.552	8.712	6.740
51 - 60	0	1	1	0	55	55
61 - 70	3	3	2	197	206	135
71 - 80	7	6	7	533	464	523
81 - 90	32	44	28	2724	3820	2391
91 - 100	20	21	27	1935	1993	2596
> 100	10	19	9	1163	2174	1040



Janeiro a Dezembro

CLASSES DE COMPRIMENTO (m)	Nº. DE NAVIOS			COMPRIMENTO (m)		
	2001	2002	2003	2001	2002	2003
TOTAIS	1.042	1.023	1.013	92.752	93.146	92.752
< 51	3	4	4	59	125	135
51 - 60	15	6	12	842	332	663
61 - 70	35	20	22	2.295	1339	1466
71 - 80	115	102	88	8.758	7.855	6.700
81 - 90	527	504	479	45.274	43.493	41.293
91 - 100	224	237	242	21.504	22.767	23.215
> 100	123	150	166	14.020	17.235	19.280

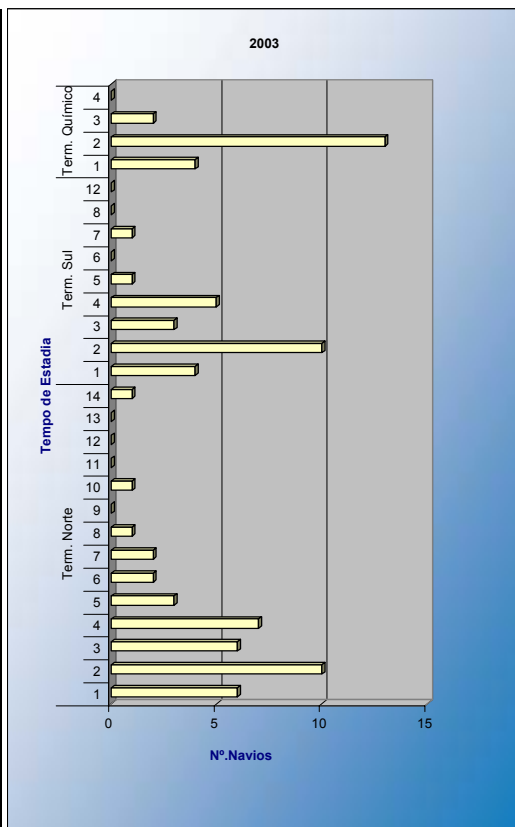


Comprim. (Dif.)	
2003-2001	2003-2002
0	-394

NAVIOS ENTRADOS POR TERMINAIS SEGUNDO O TEMPO DE ESTADIA

Dezembro

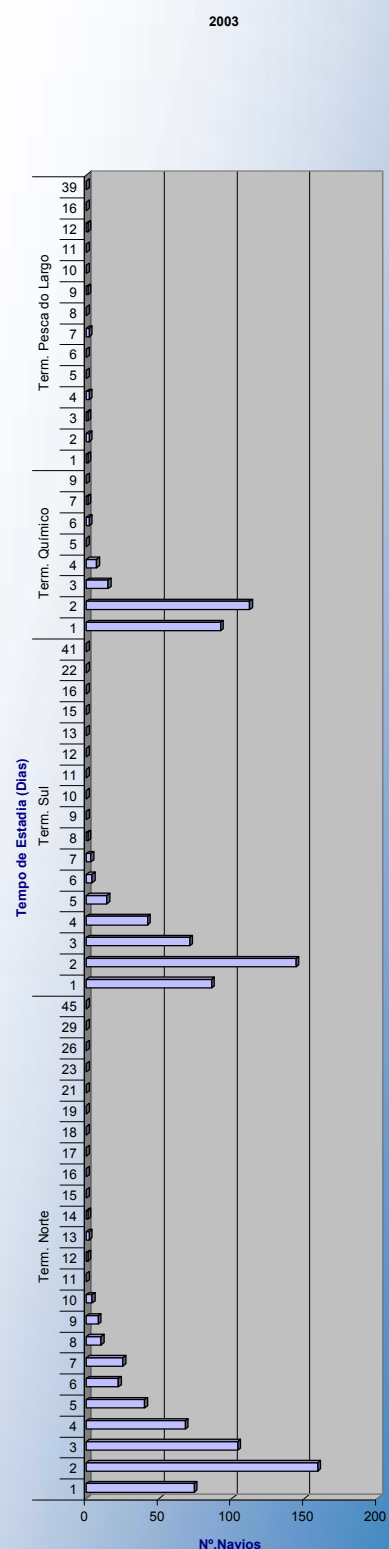
TERMINAIS	TEMPO DE ESTADIA (dias)	Nº. DE NAVIOS			ARQUEAÇÃO BRUTA (GT)		
		2001	2002	2003	2001	2002	2003
Term. Norte	1	6	7	6	12.586	18.416	14.761
	2	7	15	10	19.405	46.788	20.403
	3	6	13	6	16.808	41.139	22.532
	4	3	7	7	7.031	22.712	19.744
	5	8	6	3	18.179	22.051	8.857
	6	0	2	2	0	7.595	4.149
	7	2	3	2	8.794	10.386	4.646
	8	1	2	1	6.290	5.743	4.938
	9	2	1	0	8.799	3.988	0
	10	0	0	1	0	0	1.160
	11	0	1	0	0	2.316	0
	12	0	2	0	0	6.227	0
	13	2	0	0	4.452	0	0
	14	1	0	1	2.300	0	1.160
Term. Sul	1	3	6	4	6.137	11.427	7.744
	2	9	6	10	14.852	10.560	20.238
	3	5	10	3	7.376	23.571	5.618
	4	4	4	5	5.917	6.705	12.757
	5	0	2	1	0	3.550	2.169
	6	0	3	0	0	5.141	0
	7	1	0	1	2.450	0	2.863
	8	1	0	0	2.061	0	0
Term. Químico	12	1	0	0	1.596	0	0
	1	4	6	4	16.222	17.550	13.474
	2	8	11	13	23.083	36.290	38.419
	3	2	2	2	4.748	4.323	6.083
	4	0	1	0	0	2.128	0



NAVIOS ENTRADOS POR TERMINAIS SEGUNDO O TEMPO DE ESTADIA

Janeiro a Dezembro

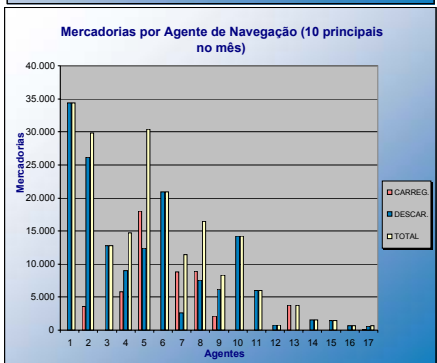
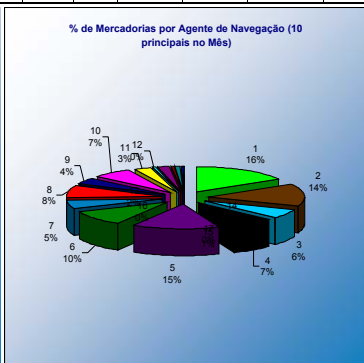
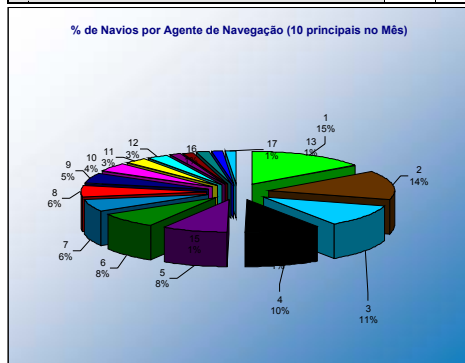
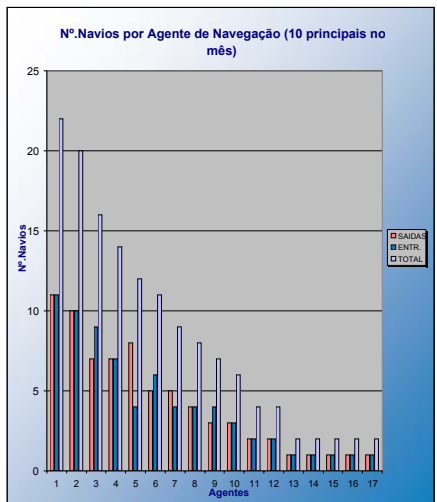
TERMINAIS	TEMPO DE ESTADIA (dias)	Nº. DE NAVIOS			ARQUEAÇÃO BRUTA (GT)		
		2001	2002	2003	2001	2002	2003
Term. Norte	1	82	85	74	165.426	206.918	174.168
	2	153	165	159	356.686	461.700	446.815
	3	111	112	104	279.654	318.825	302.004
	4	74	83	68	193.545	237.763	227.371
	5	62	64	40	171.268	203.034	134.588
	6	33	29	22	116.816	91.600	85.329
	7	25	13	25	76.745	63.723	109.626
	8	15	14	10	60.813	59.030	49.161
	9	12	10	8	46.670	43.044	44.089
	10	5	1	4	18.633	2.853	15.745
	11	3	4	0	14.173	18.329	0
	12	3	3	1	9.467	12.210	2.825
	13	2	0	2	4.452	0	8.105
	14	4	0	1	9.736	0	1.160
	15	3	0	0	12.111	0	0
	16	5	0	0	14.674	0	0
	17	0	1	0	0	4.297	0
	18	1	2	0	5.968	4.911	0
	19	1	0	0	3.826	0	0
	21	2	0	0	5.949	0	0
	23	0	1	0	0	3.816	0
	26	1	0	0	1.939	0	0
	29	1	0	0	2.068	0	0
	45	1	0	0	1.115	0	0
Term. Sul	1	20	79	86	35.498	143.604	156.200
	2	96	146	144	146.398	283.427	294.202
	3	51	72	71	89.566	153.371	156.003
	4	31	49	42	59.890	100.739	85.958
	5	26	27	14	48.660	55.324	26.395
	6	12	16	4	23.756	32.505	8.498
	7	10	2	3	20.275	5.080	8.232
	8	9	2	1	18.495	3.333	2.948
	9	5	0	0	8.491	0	0
	10	1	2	0	2.345	4.949	0
	11	4	1	0	8.996	1.690	0
	12	1	0	0	1.596	0	0
	13	2	0	0	2.732	0	0
	15	1	0	0	2.381	0	0
	16	2	0	0	2.125	0	0
	22	1	0	0	2.853	0	0
	41	1	0	0	1.115	0	0
Term. Químico	1	79	80	92	239.678	234.962	281.124
	2	66	91	112	185.139	261.046	333.257
	3	14	12	15	39.449	28.273	32.980
	4	2	5	7	4.861	10.918	16.198
	5	0	2	0	0	3.713	0
	6	0	0	2	0	0	4.202
	7	2	0	1	7.266	0	1.990
	9	1	0	0	2.555	0	0
Term. Pesca do Largo	1	1	2	1	1.115	5.023	658
	2	4	5	2	7.201	10.371	3.996
	3	1	4	1	2.846	5.946	2.948
	4	3	1	2	5.860	3.972	1.619
	5	2	1	0	3.650	2.576	0
	6	4	1	0	6.965	1.115	0
	7	5	2	2	8.399	4.449	4.625
	8	4	2	0	6.466	4.049	0
	9	3	0	1	5.414	0	2.061
	10	3	1	0	4.272	2.373	0
	11	1	0	0	2.450	0	0
	12	3	0	1	4.199	0	677
	16	2	0	0	3.716	0	0
	39	1	0	0	1.115	0	0



MOVIMENTO DE NAVIOS E MERCADORIAS POR AGENTE DE NAVEGAÇÃO

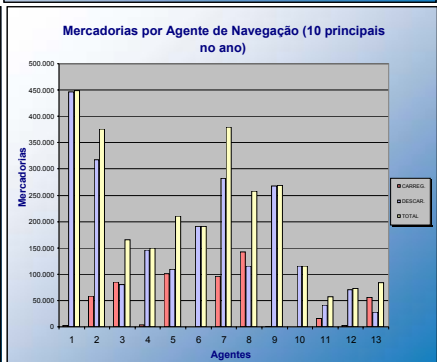
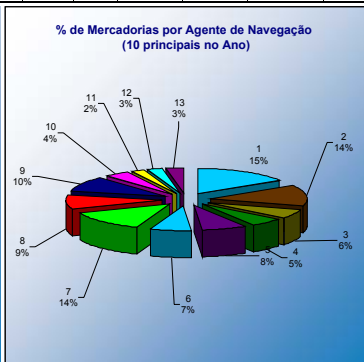
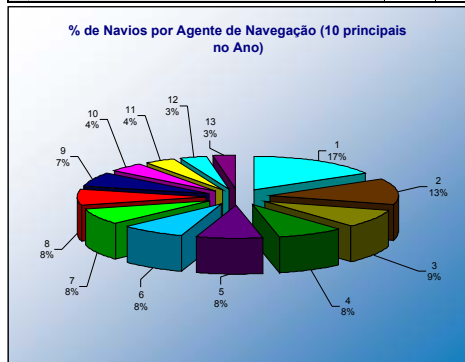
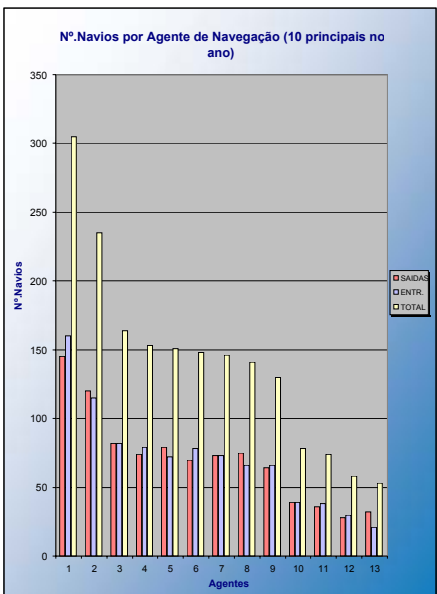
Dezembro de 2003

AGENTE DE NAVEGAÇÃO	NAVIOS (Nº)				MERCADORIAS (Ton)			
	ENTR.	SAIDAS	TOTAL	%	DESCAR.	CARREG.	TOTAL	(%)
TOTAIS	74	74	148	100,0	160.899	54.232	215.131	100,0
1 Euroline - Navegação e Afretamentos, Lda.	11	11	22	14,9	34.363	0	34.363	16,0
2 Aveifoz - Agência de Navegação, Lda.	10	10	20	13,5	26.191	3.618	29.809	13,9
3 Willie Portuguesa - Navegação, Lda.	9	7	16	10,8	12.756	0	12.756	5,9
4 Eurovoga - Agentes Transitários, Lda.	7	7	14	9,5	8.979	5.789	14.768	6,9
5 Guinave - Sociedade Navegação Guimaraes, Lda.	4	8	12	8,1	12.408	18.033	30.440	14,1
6 L.C.C. - Agencia de Nav. e Transp.Terrestres,Lda	6	5	11	7,4	20.938	0	20.938	9,7
7 Trana - Agencia de Transito, Navegação e Abast. Lda.	4	5	9	6,1	2.640	8.824	11.464	5,3
8 A.J.Gonçalves de Moraes, Lda	4	4	8	5,4	7.550	8.911	16.461	7,7
9 D.A.Knudsen (Norte) - Ag.de Naveg.Lda.	4	3	7	4,7	6.177	2.120	8.297	3,9
10 Vougammar - Transitos e Navegação, Lda.	3	3	6	4,1	14.221	0	14.221	6,6
11 Nautimar - Agencia de Navegação, Lda.	2	2	4	2,7	6.010	0	6.010	2,8
12 Be-Ene - Ag.Nav.Unipessoal, Lda	2	2	4	2,7	792	0	792	0,4
13 Sadomaritima-Agencia De Navegação E Transitos, Lda.	1	1	2	1,4	0	3.779	3.779	1,8
14 Orey Comercio e Navegação, Lda	1	1	2	1,4	1.508	0	1.508	0,7
15 Sem Agenciamento	1	1	2	1,4	1.419	0	1.419	0,7
16 Navex - Empresa Portuguesa De Navegação,SA	1	1	2	1,4	721	0	721	0,3
17 Seaport - Soc. Europeia de Actividades Portuarias,Lda.	1	1	2	1,4	572	59	631	0,3
18 Portmar - Agencia de Navegação, Lda.	1	1	2	1,4	0	0	0	0,0
19 Sana - Sociedade de Agenciamento de Navios, Lda.	0	1	1	0,7	0	3.099	3.099	1,4
20 Transtrafico - Transportes Internacionais, Lda.	1	0	1	0,7	2.699	0	2.699	1,3
21 Maritima Lusitana-Navegação, Lda.	1	0	1	0,7	957	0	957	0,4



Janeiro a Dezembro de 2003

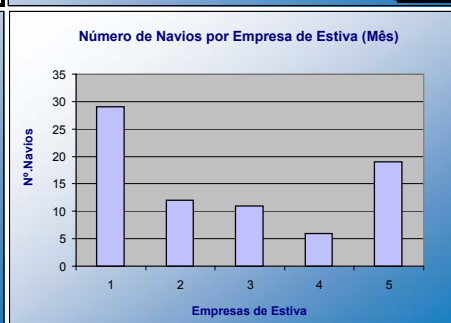
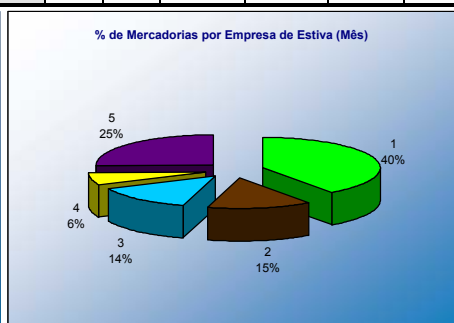
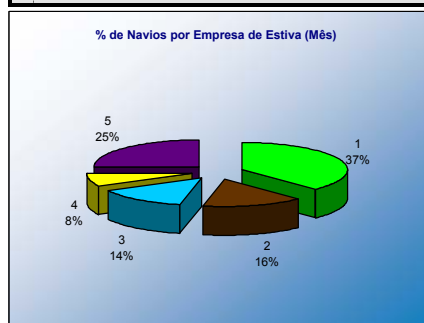
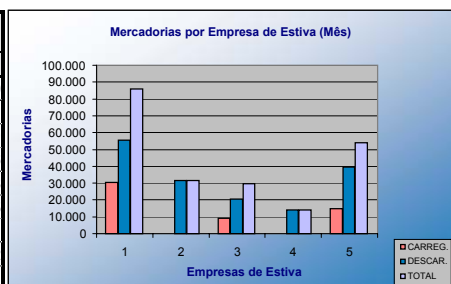
AGENTE DE NAVEGAÇÃO	NAVIOS (Nº)				MERCADORIAS (Ton)			
	ENTR.	SAIDAS	TOTAL	%	DESCAR.	CARREG.	TOTAL	(%)
TOTAIS	1.013	1.013	2.026	100,0	2.342.560	622.061	2.964.621	100,0
1 Euroline - Navegação e Afretamentos, Lda.	160	145	305	15,1	446.722	2.042	448.763	15,1
2 Aveifoz - Agência de Navegação, Lda.	115	120	235	11,6	317.074	58.347	375.421	12,7
3 Eurovoga - Agentes Transitários, Lda.	82	82	164	8,1	80.402	84.629	165.031	5,6
4 Willie Portuguesa - Navegação, Lda.	79	74	153	7,6	145.932	4.184	150.116	5,1
5 Trana - Agencia de Transito, Navegação e Abast. Lda.	72	79	151	7,5	109.367	101.183	210.550	7,1
6 L.C.C. - Agencia de Nav. e Transp.Terrestres,Lda	78	70	148	7,3	190.929	16	190.945	6,4
7 A.J.Gonçalves de Moraes, Lda	73	73	146	7,2	282.807	96.158	378.965	12,8
8 Guinave - Sociedade Navegação Guimaraes, Lda.	66	75	141	7,0	115.465	142.627	258.092	8,7
9 Vougammar - Transitos e Navegação, Lda.	66	64	130	6,4	268.031	1.413	269.444	9,1
10 Nautimar - Agencia de Navegação, Lda.	39	39	78	3,8	115.470	0	115.470	3,9
11 Orey Comercio e Navegação, Lda	38	36	74	3,7	41.097	15.769	56.865	1,9
12 D.A.Knudsen (Norte) - Ag.de Naveg.Lda.	30	28	58	2,9	70.669	2.120	72.789	2,5
13 Sana - Sociedade de Agenciamento de Navios, Lda.	21	32	53	2,6	28.375	55.357	83.732	2,8
14 Be-Ene - Ag.Nav.Unipessoal, Lda	20	20	40	2,0	9.273	0	9.273	0,3
15 Janson - Agentes de Navegação, Lda.	18	17	35	1,7	59.207	9.790	68.997	2,3
16 Portmar - Agencia de Navegação, Lda.	11	11	22	1,1	3.396	95	3.492	0,1
17 Transtrafico - Transportes Internacionais, Lda.	10	10	20	1,0	19.997	4.605	24.603	0,8
18 Pinto Basto IV - Serviços Marítimos, Lda.	9	9	18	0,9	18.291	12.873	31.164	1,1
19 Seaport - Soc. Europeia de Actividades Portuarias,Lda.	8	8	16	0,8	5.745	132	5.877	0,2
20 Sadomaritima-Agencia De Navegação E Transitos, Lda.	3	7	10	0,5	0	21.626	21.626	0,7
21 Burmester & Stuve - Navegação, S.A.	4	4	8	0,4	11.214	0	11.214	0,4
22 Romeu Portugal - Agentes Marítimos e Transportes, Lda.	4	4	8	0,4	0	9.096	9.096	0,3
23 Desconhecido	4	4	8	0,4	0	0	0	0,0
24 Sem Agenciamento	1	1	2	0,1	1.419	0	1.419	0,0
25 Navex - Empresa Portuguesa De Navegação,SA	1	1	2	0,1	721	0	721	0,0
26 Maritima Lusitana-Navegação, Lda.	1	0	1	0,0	957	0	957	0,0



MOVIMENTO DE NAVIOS E MERCADORIAS POR EMPRESA DE ESTIVA

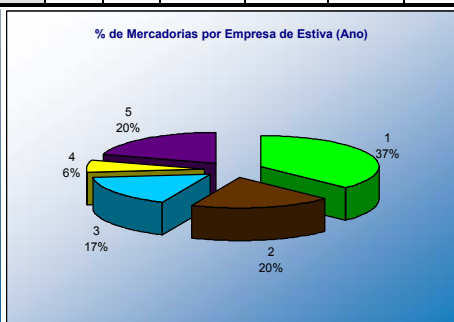
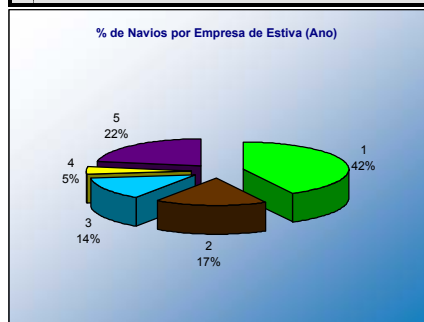
Dezembro de 2003

EMPRESAS DE ESTIVA	NAVIOS		MERCADORIAS (Ton)			
	Nº.	%	DESCAR.	CARREG.	TOTAL	(%)
TOTAIS	77	100,0	160.899	54.232	215.131	100,0
1 Socarpor - Soc. de Cargas Portuárias de Aveiro, Lda.	29	37,7	55.588	30.454	86.041	40
2 Aveiport -Sociedade Operadora Portuária de Aveiro, Lda.	12	15,6	31.404	0	31.404	14,6
3 Vougammar - Operadores Portuarios	11	14,3	20.579	9.020	29.599	13,8
4 Socarmar/Aveiro - Operador Portuario, Lda	6	7,8	13.909	59	13.968	6,5
5 Sem Intervenção da Empresa de Estiva	19	24,7	39.419	14.700	54.119	25,2

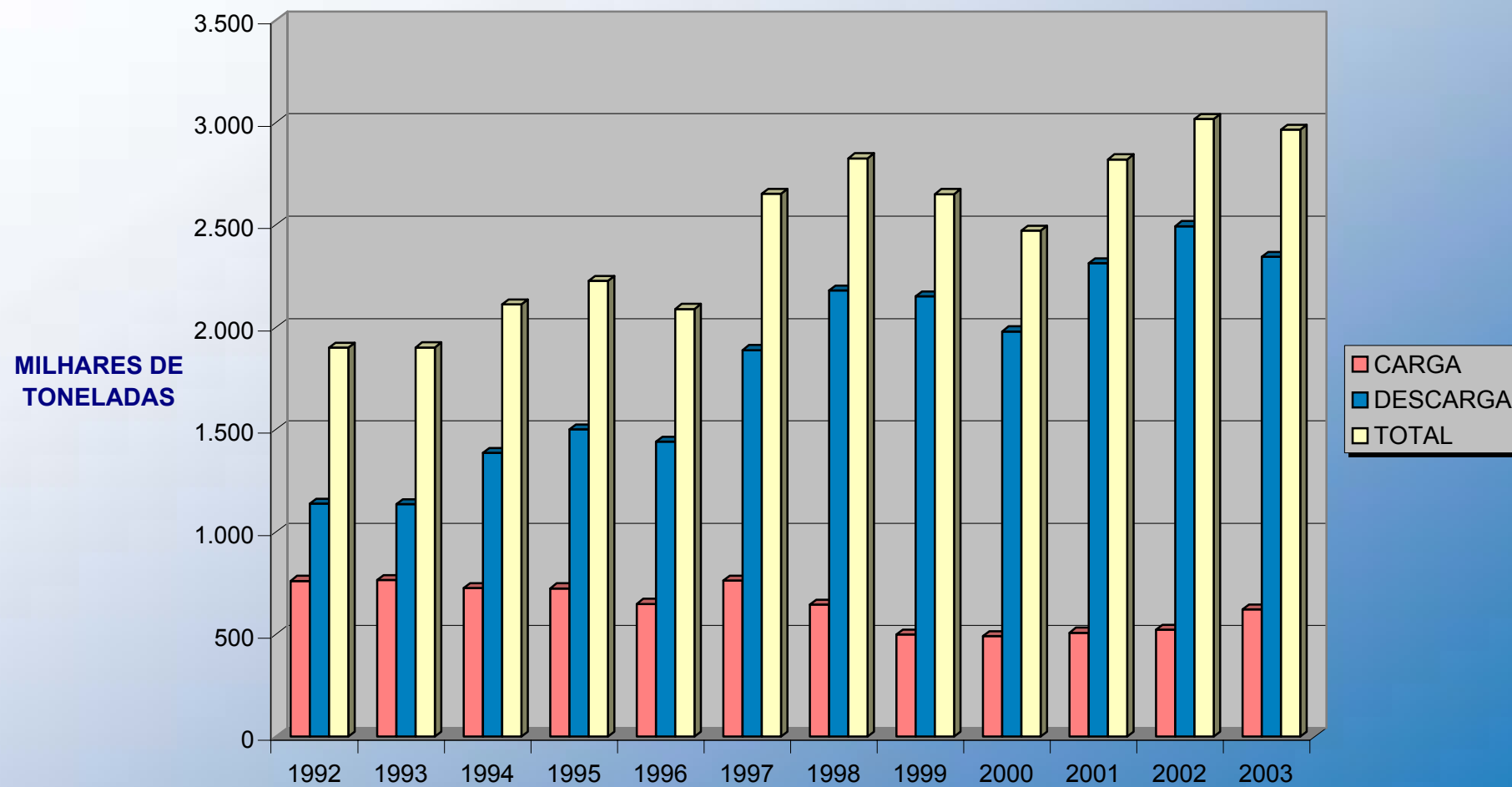


Janeiro a Dezembro de 2003

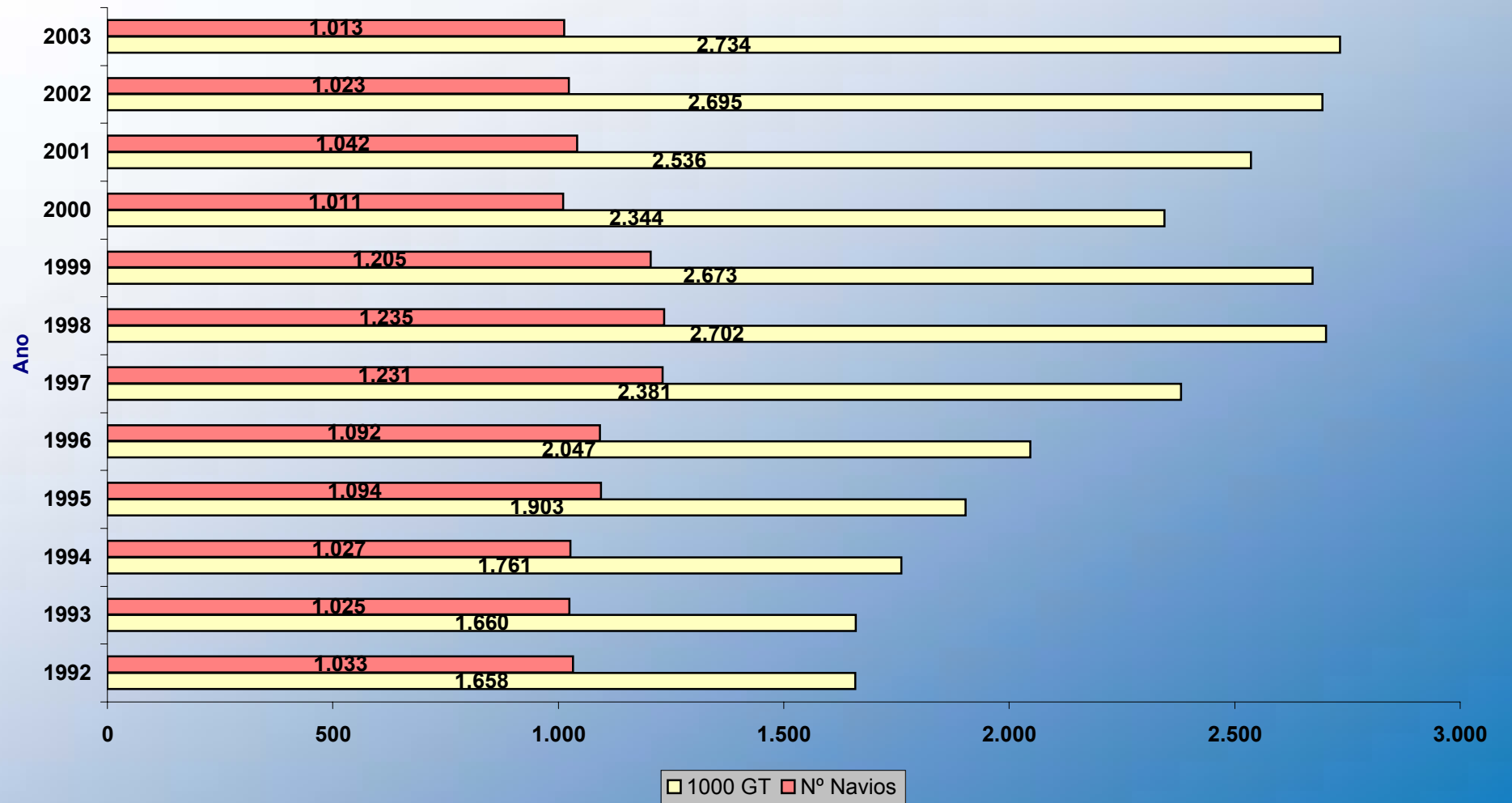
EMPRESAS DE ESTIVA	NAVIOS		MERCADORIAS (Ton)			
	Nº.	%	DESCAR.	CARREG.	TOTAL	(%)
TOTAIS	1.026	100,0	2.342.560	622.061	2.964.621	100,0
1 Socarpor - Soc. de Cargas Portuárias de Aveiro, Lda.	432	42,1	828.092	277.813	1.105.905	37,3
2 Aveiport -Sociedade Operadora Portuária de Aveiro, Lda.	179	17,4	579.187	38	579.224	19,5
3 Vougammar - Operadores Portuarios	140	13,6	380.661	107.495	488.156	16,5
4 Socarmar/Aveiro - Operador Portuario, Lda	48	4,7	178.214	11.614	189.828	6,4
5 Sem Intervenção da Empresa de Estiva	227	22,1	376.407	225.101	601.508	20,3



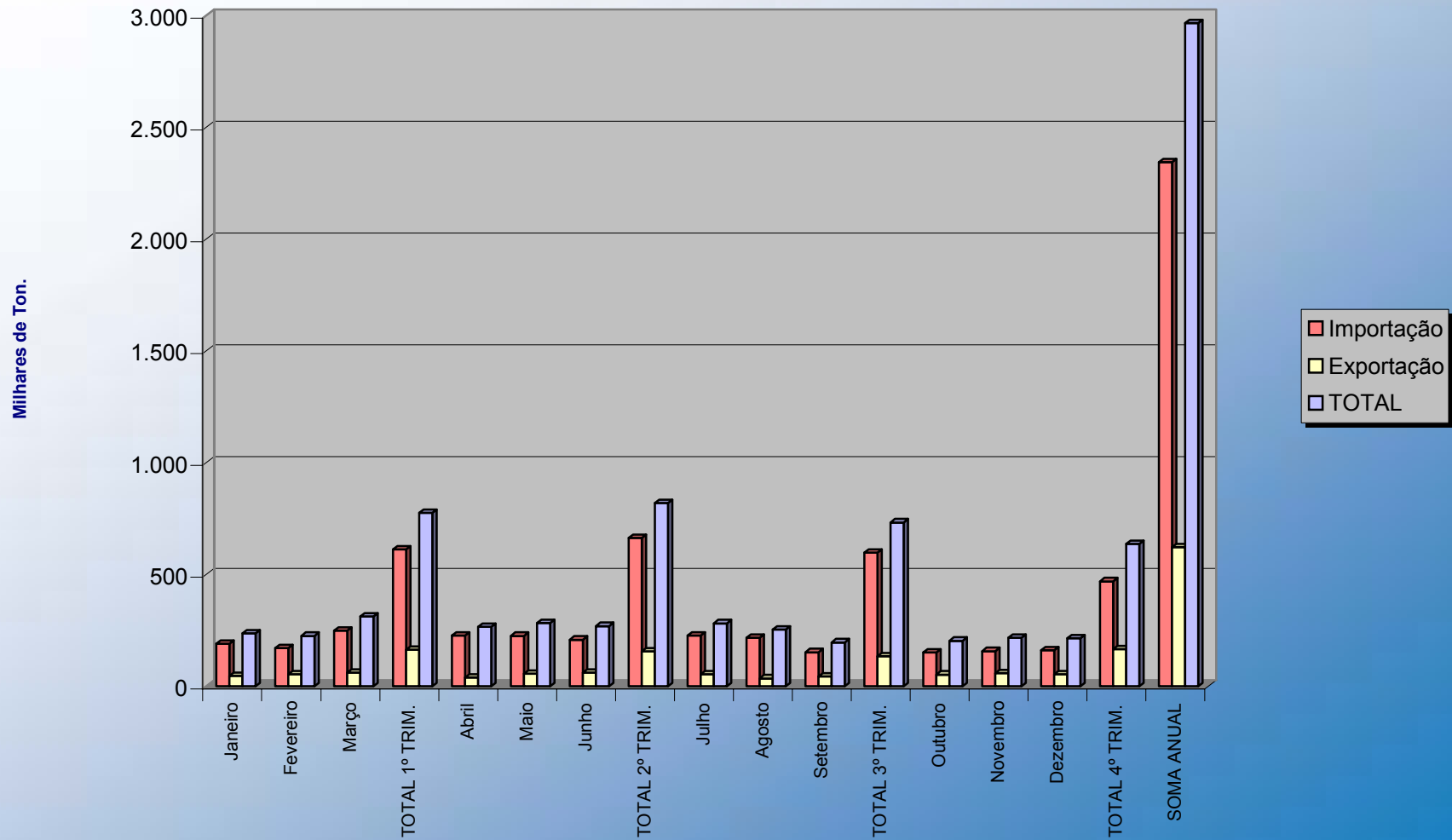
MERCADORIAS CARREGADAS E DESCARREGADAS (1992 - 2003)



NÚMERO DE NAVIOS E ARQUEAÇÃO BRUTA (1992 - 2003)



Importação e Exportação (2003)



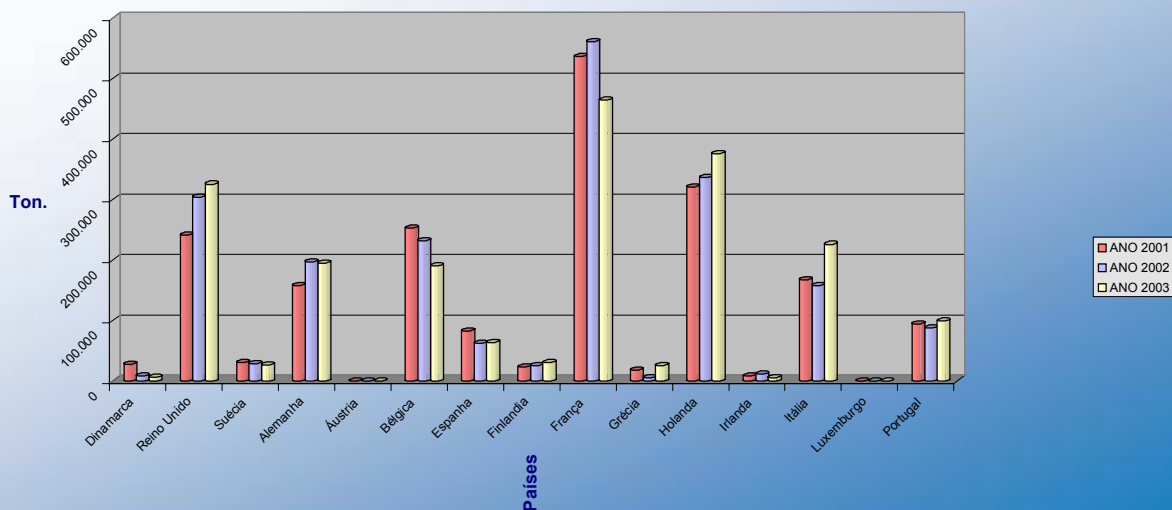
MOVIMENTO DE MERCADORIAS COM ORIGEM/DESTINO EM PAÍSES DA U.E.

Janeiro a Dezembro

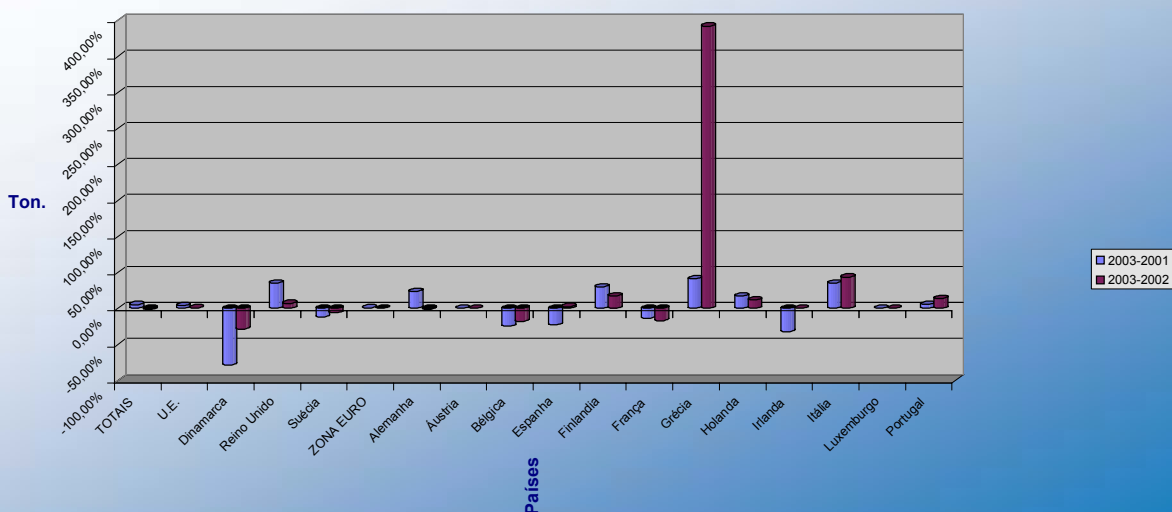
Unid.: Ton

PAÍSES	ANO			Variações	
	2001	2002	2003	2003-2001	2003-2002
TOTAIS	2.820.741	3.016.792	2.964.621	5,10%	-1,73%
U.E.	1.962.294	2.018.223	2.034.921	3,70%	0,83%
Dinamarca	28.052	8.543	6.066	-78,38%	-28,99%
Reino Unido	240.955	303.963	325.374	35,04%	7,04%
Suécia	30.865	28.867	27.112	-12,16%	-6,08%
ZONA EURO	1.662.422	1.676.850	1.676.369	0,84%	-0,03%
Alemanha	158.186	197.333	195.170	23,38%	-1,10%
Áustria	0	0	0	-	-
Bélgica	252.567	231.950	190.172	-24,70%	-18,01%
Espanha	82.929	62.359	63.821	-23,04%	2,34%
Finlândia	23.416	25.940	30.397	29,81%	17,18%
França	535.963	560.882	463.983	-13,43%	-17,28%
Grécia	18.256	5.234	25.733	40,96%	391,65%
Holanda	320.798	336.436	375.757	17,13%	11,69%
Irlanda	8.532	11.418	5.786	-32,18%	-
Itália	167.432	157.786	225.992	34,98%	43,23%
Luxemburgo	0	0	0	-	-
Portugal	94.343	87.512	99.558	5,53%	13,76%
Outros Países	858.447	998.569	929.700	8,30%	-6,90%

Mercadorias Movimentadas



Variações

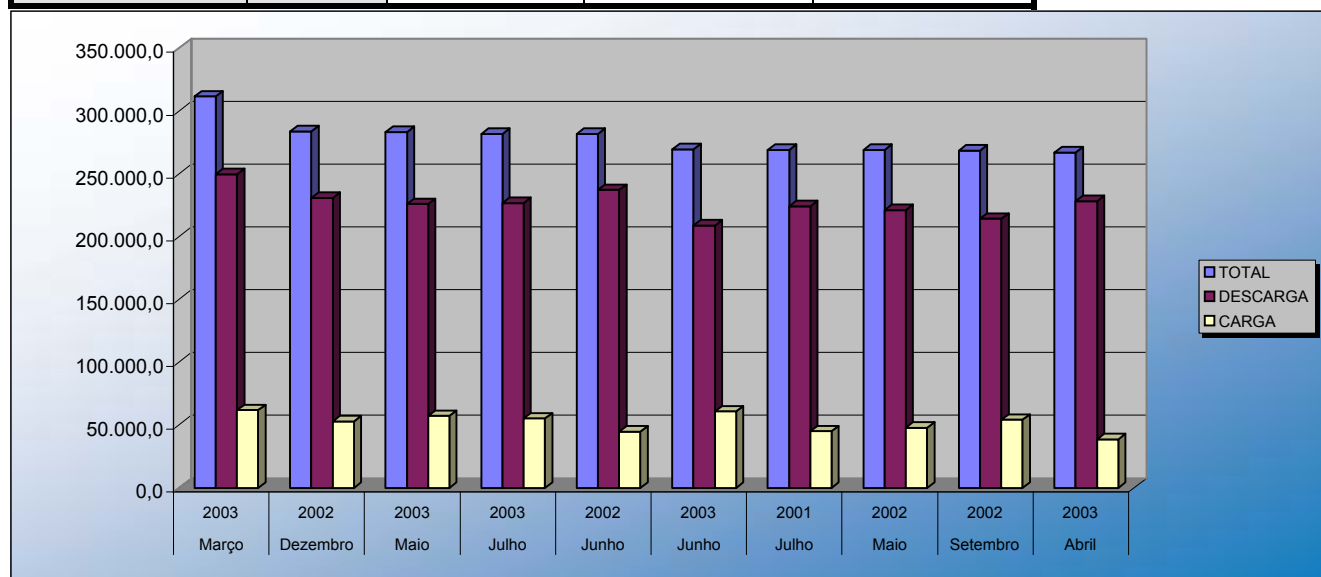


MELHORES MESES NO PORTO DE AVEIRO (1995-2003)

QUANTIDADE DE MERCADORIAS

Unid.: Ton

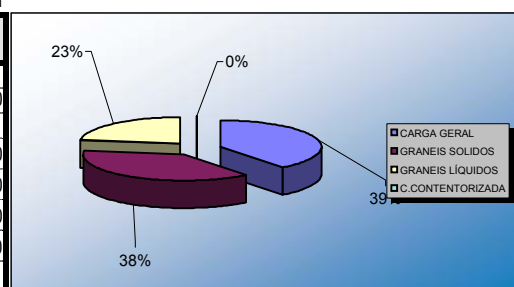
MÊS	ANO	MERCADORIAS		
		TOTAL	DESCARGA	CARGA
Março	2003	311.613,7	249.708,8	61.904,9
Dezembro	2002	283.736,8	230.819,8	52.917,0
Maio	2003	283.355,7	226.041,3	57.314,4
Julho	2003	281.898,4	226.773,2	55.125,2
Junho	2002	281.792,6	237.180,8	44.611,8
Junho	2003	269.709,2	208.989,4	60.719,8
Julho	2001	269.203,8	224.153,4	45.050,4
Maio	2002	268.961,2	221.045,1	47.916,1
Setembro	2002	268.481,2	214.270,5	54.210,7
Abril	2003	267.154,0	228.426,0	38.728,0



Março de 2003

Unid.: Ton

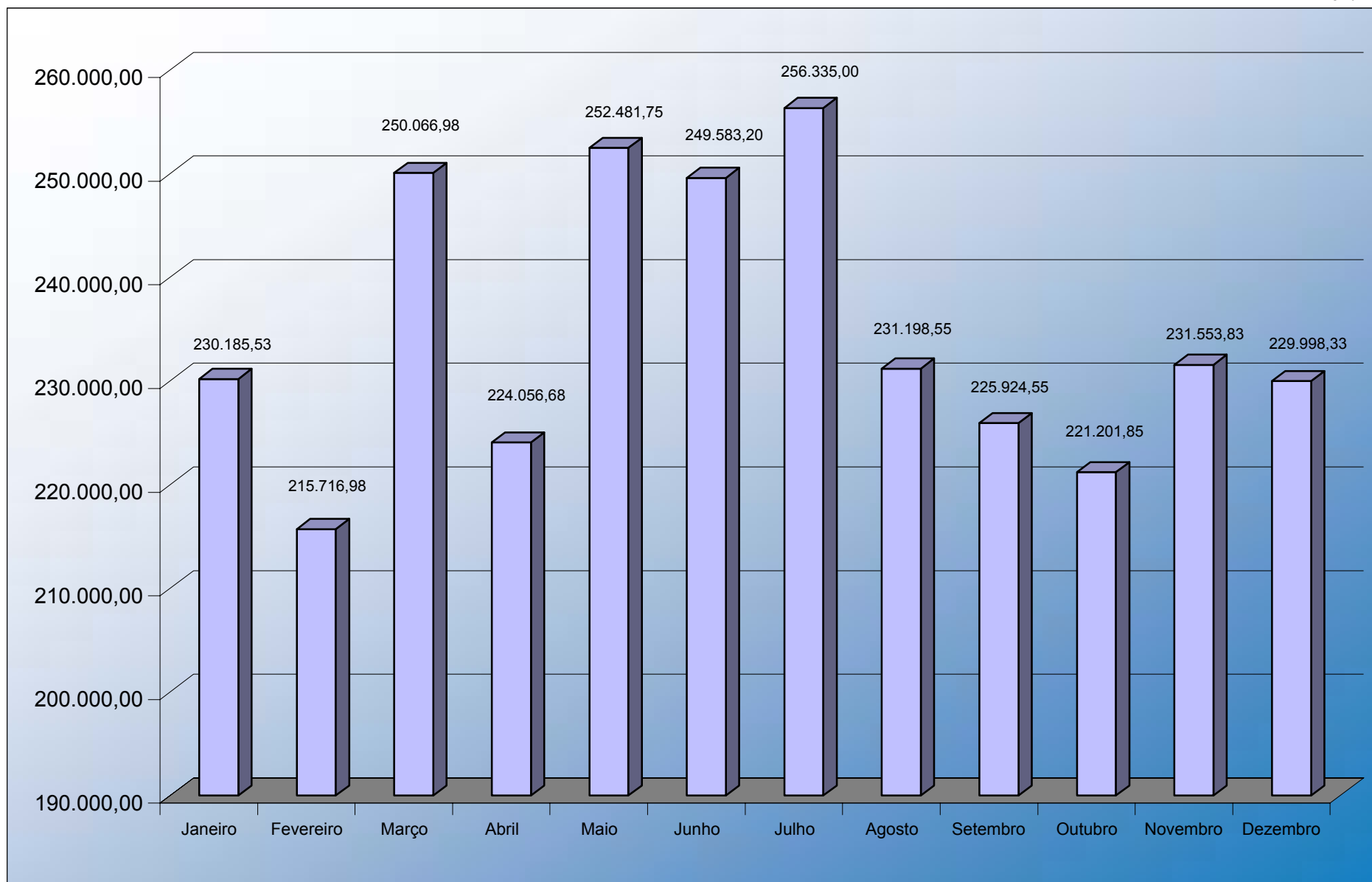
MERCADORIAS	TOTAL	DESCARGA	CARGA
TOTAL	311.613,70	249.708,80	61.904,90
CARGA GERAL	122.784,50	90.043,50	32.741,00
GRANEIS SOLIDOS	117.818,80	115.247,70	2.571,10
GRANEIS LÍQUIDOS	71.010,40	44.417,60	26.592,80
C.CONTENTORIZADA	0,00	0,00	0,00



NAVIOS	
Nº.	99
GT MÉDIO (Ton)	2.907,91
LOA MÉDIO (m)	93,39

DISTRIBUIÇÃO DA QUANTIDADE DE MERCADORIAS AO LONGO DO ANO (MÉDIA DOS ÚLTIMOS 4 ANOS)

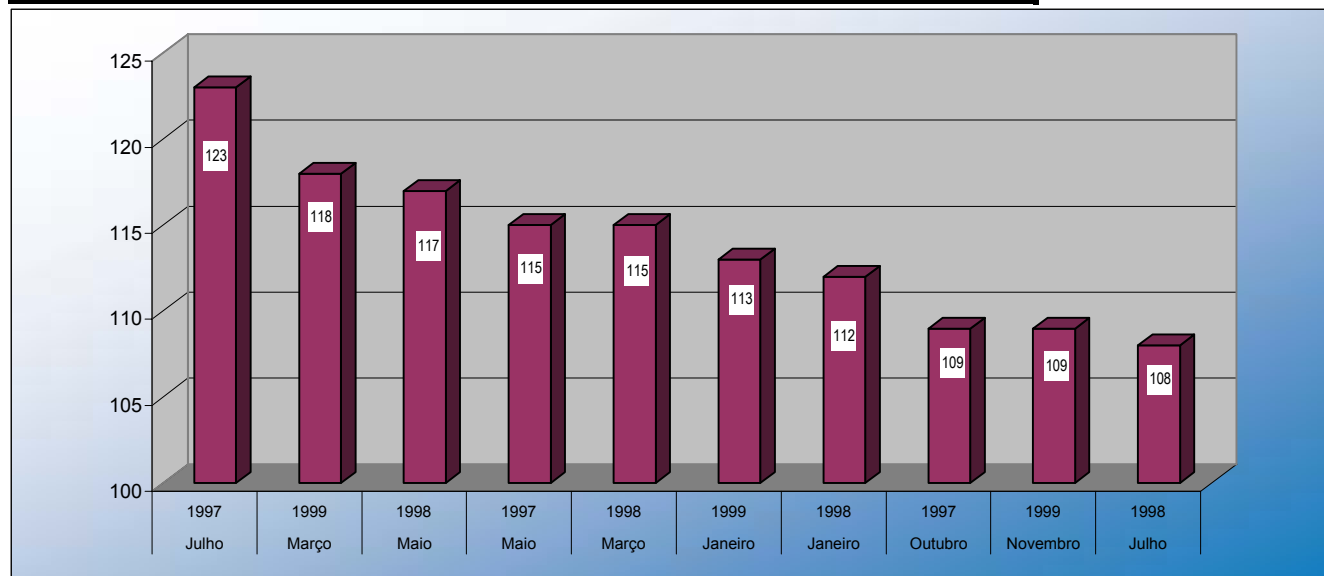
Unid.:Ton



MELHORES MESES NO PORTO DE AVEIRO (1995-2003)

NÚMERO DE NAVIOS

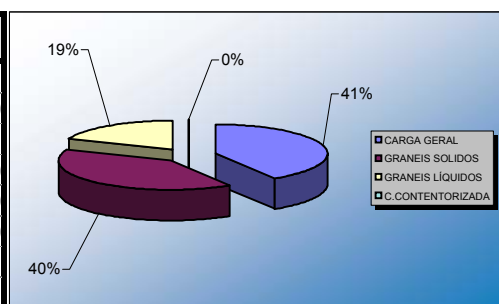
MÊS	ANO	NAVIOS		
		Nº	GT MÉDIO (Ton)	LOA MÉDIO (m)
Julho	1997	123	1.998,0	84,4
Março	1999	118	2.176,6	85,5
Maio	1998	117	2.185,7	85,9
Maio	1997	115	1.965,6	83,1
Março	1998	115	2.091,8	86,2
Janeiro	1999	113	2.155,9	87,1
Janeiro	1998	112	2.091,4	86,0
Outubro	1997	109	2.068,4	85,1
Novembro	1999	109	2.212,8	86,8
Julho	1998	108	2.284,1	87,7



Julho de 1997

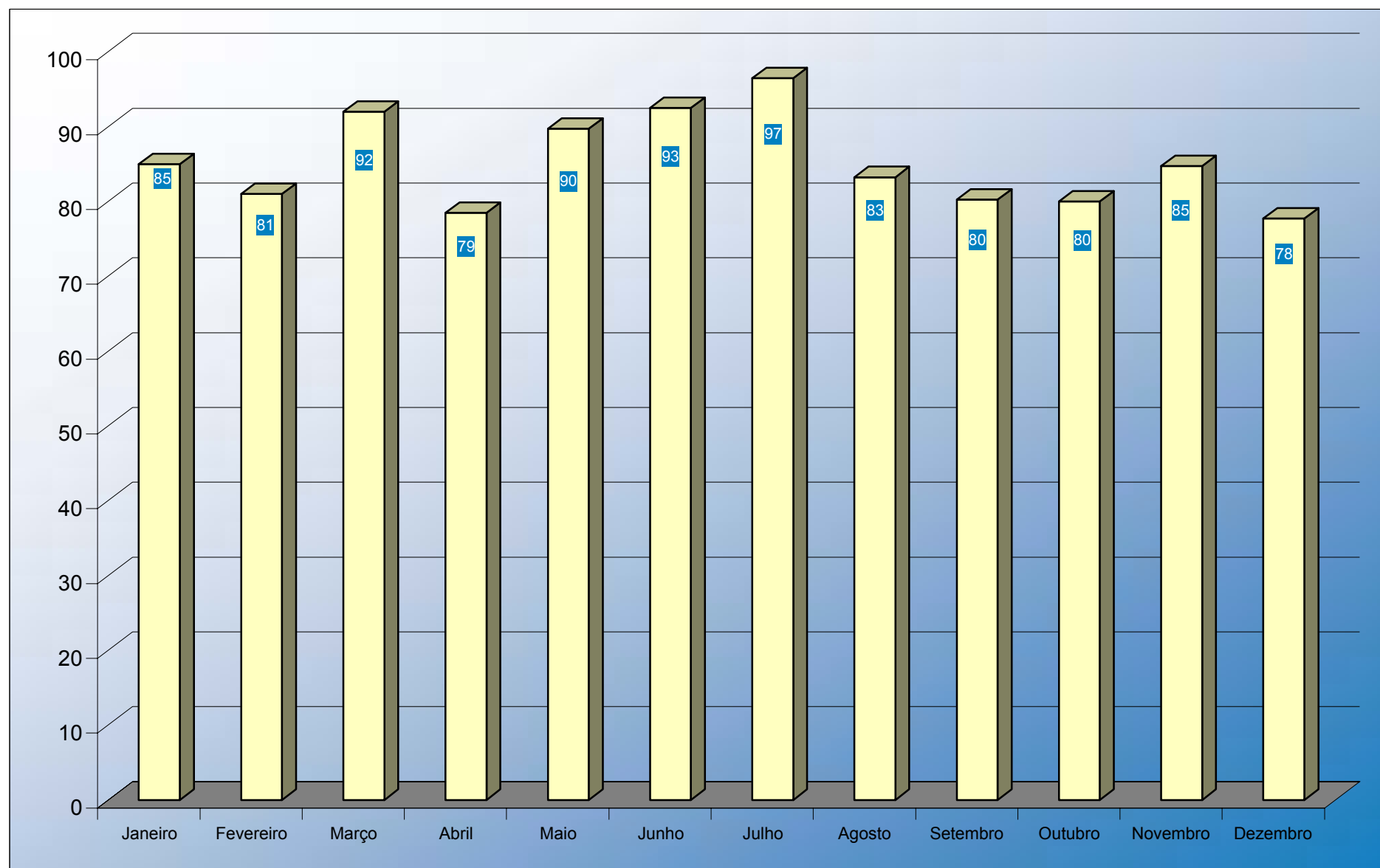
Unid.: Ton

MERCADORIAS	TOTAL	DESCARGA	CARGA
TOTAL	256.681,00	188.628,40	68.052,60
CARGA GERAL	105.751,40	60.809,80	44.941,60
GRANEIS SOLIDOS	102.794,20	96.443,50	6.350,70
GRANEIS LÍQUIDOS	48.034,20	31.374,80	16.659,40
C.CONTENTORIZADA	101,20	0,30	100,90



NAVIOS	
Nº.	123
GT MÉDIO (Ton)	1.997,97
LOA MÉDIO (m)	84,45

DISTRIBUIÇÃO DO NÚMERO DE NAVIOS AO LONGO DO ANO (MÉDIA DOS ÚLTIMOS 4 ANOS)



PRINCIPAIS PORTOS ORIGEM/DESTINO DE MERCADORIAS

Janeiro a Dezembro

PORTOS	MERCADORIAS (TON)			VARIAÇÕES	
	2001	2002	2003	(2003-2001)	(2003-2002)
1 Roterdão - Holanda	138.314,9	140.193,3	177.042,8	21,9%	26,3%
2 Izmir - Turquia	56.443,3	281.187,7	169.264,0	66,7%	-39,8%
3 Brake - Alemanha	73.501,2	86.092,1	104.208,3	29,5%	21,0%
4 Bordéus - França	163.437,8	198.828,5	104.182,2	-56,9%	-47,6%
5 Antuérpia - Bélgica	221.763,6	167.434,3	102.461,2	-116,4%	-38,8%
6 Setúbal - Portugal	94.343,1	87.181,7	97.556,0	3,3%	11,9%
7 Ghent - Bélgica	30.803,8	64.515,3	87.710,8	64,9%	-
8 Delfzijl - Holanda	93.890,1	70.759,2	79.669,1	-17,9%	-
9 Terneuzen - Holanda	53.198,2	85.338,6	77.286,6	31,2%	-9,4%
10 Szczecin - Polónia	116.614,4	128.807,4	66.480,2	-75,4%	-48,4%
Outros	1.778.430,6	1.706.453,5	1.898.760,4	6,3%	11,3%

