

Estatística Portuária

JANEIRO
2009

ÍNDICE

- Pág. 1 - Actividade no Porto de Aveiro - 2007 a 2009 (Ano)
Pág. 2 - Actividade no Cinco Principais Terminais do Porto de Aveiro - 2007 a 2009 (Ano)

MERCADORIAS

Movimento de Mercadorias por:

- Pág. 3 - Terminais e Tipos de Carga (Mês e Ano)
Pág. 3 - Tipos de Carga (Mês e Ano)
Pág. 3 - Tipos de Carga e de Operação (Desc/Carg) (Mês e Ano)
Pág. 4 - Mercadorias Carregadas (por grupo INE) - (Ano)
Pág. 4 - Mercadorias Descarregadas (por grupo INE) - (Ano)

NAVIOS

Navios Mercantes entrados por :

- Pág. 5 - Classes de Arqueação Bruta (Mês)
Pág. 5 - Classes de Arqueação Bruta (Ano)
Pág. 6 - Classes de Comprimento (Mês)
Pág. 6 - Classes de Comprimento (Ano)

EMPRESAS

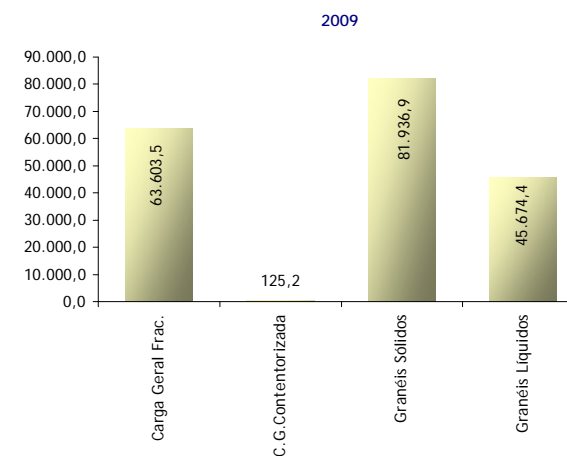
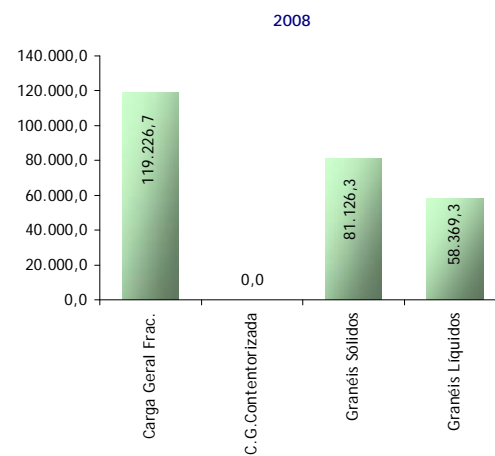
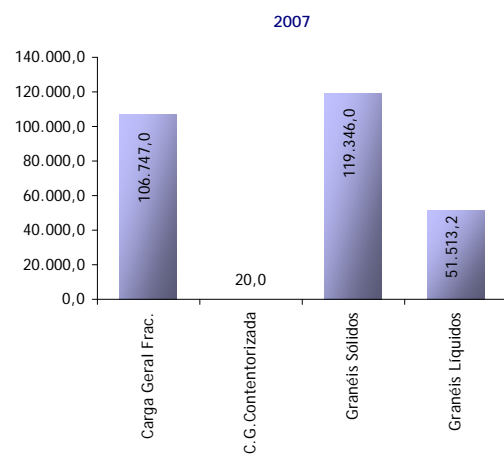
Movimento de Navios e Mercadorias por:

- Pág. 7 - Agente de Navegação (Mês)
Pág. 7 - Agente de Navegação (Ano)
Pág. 8 - Empresa de Estiva (Mês)
Pág. 8 - Empresa de Estiva (Ano)
- Pág. 11 - Mercadorias Carregadas e Descarregadas (1993-2009)
Pág. 12 - Número de Navios e Arqueação Bruta (1993-2009)
Pág. 13 - Importação/Exportação (2009)
- Pág. 14 - Movimento de Mercadorias com Origem/destino em Países da UE
Pág. 15 - Melhores meses no Porto de Aveiro (1995-2009) - Quantidade de Mercadorias
Pág. 16 - Distribuição da quantidade de mercadorias ao longo do ano
Pág. 17 - Melhores meses no Porto de Aveiro (1995-2009) - Número de Navios
Pág. 18 - Distribuição do número de navios ao longo do ano
Pág. 19 - Principais Portos Origem/Destino de Mercadorias

ACTIVIDADE NO PORTO DE AVEIRO - Janeiro a Janeiro (2007 a 2009)

ANO	Navios		Tipos de Carga (ton)					
	Nrº.	G.T.	Carga Geral Frac.	C.G.Contentorizada	Granéis Sólidos	Granéis Líquidos	RO-RO	Total
2007	80	245.969	106.747,0	20,0	119.346,0	51.513,2	0,0	277.626,2
2008	80	248.532	119.226,7	0,0	81.126,3	58.369,3	0,0	258.722,3
2009	53	192.541	63.603,5	125,2	81.936,9	45.674,4	557,5	191.897,5
VAR.2009/2008 (%)	-33,75%	-22,53%	-46,65%	100,00%	1,00%	-21,75%	100,00%	-25,83%

Tipificação da Mercadoria



ACTIVIDADE NOS CINCO PRINCIPAIS TERMINAIS DO PORTO DE AVEIRO - Janeiro a Janeiro (2007 a 2009)

TERMINAL NORTE								
ANO	Navios		Tipos de Carga (ton)					
	NrºNavios	G.T.	C.Geral Fracionada	C.Geral Contentorizada	RO-RO	Granéis Sólidos	Granéis Líquidos	Total Mercadorias
2007	28	96.574	56.269,0	20,0	0,0	51.831,6	0,0	108.120,6
2008	20	64.692	39.239,7	0,0	0,0	22.766,6	0,0	62.006,3
2009	20	83.236	30.223,6	125,2	557,5	48.660,9	0,0	79.567,2
VAR.2009/2008 (%)	0,00%	28,67%	-22,98%	100,00%	100,00%	113,74%	-	28,32%

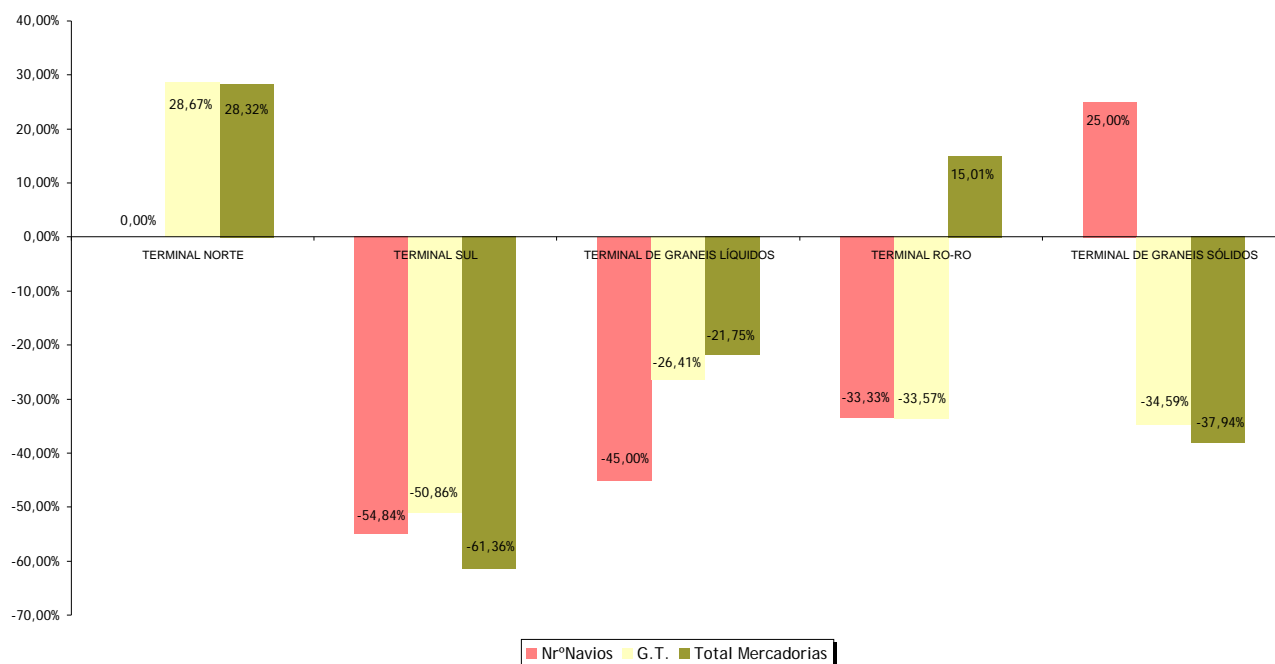
TERMINAL SUL								
ANO	Navios		Tipos de Carga (ton)					
	Nrº.	G.T.	C.Geral Fracionada	C.Geral Contentorizada	RO-RO	Granéis Sólidos	Granéis Líquidos	Total
2007	24	58.054	49.191,7	0,0	0,0	24.945,5	0,0	74.137,2
2008	31	73.640	79.621,6	0,0	0,0	16.132,1	0,0	95.753,7
2009	14	36.187	33.379,9	0,0	0,0	3.620,0	0,0	36.999,9
VAR.2009/2008 (%)	-54,84%	-50,86%	-58,08%	-	-	-77,56%	-	-61,36%

TERMINAL DE GRANEIS LÍQUIDOS								
ANO	Navios		Tipos de Carga (ton)					
	Nrº.	G.T.	C.Geral Fracionada	C.Geral Contentorizada	RO-RO	Granéis Sólidos	Granéis Líquidos	Total
2007	20	56.264	0,0	0,0	0,0	0,0	51.513,2	51.513,2
2008	20	68.464	0,0	0,0	0,0	0,0	58.369,3	58.369,3
2009	11	50.382	0,0	0,0	0,0	0,0	45.674,4	45.674,4
VAR.2009/2008 (%)	-45,00%	-26,41%	-	-	-	-	-21,75%	-21,75%

TERMINAL RO-RO								
ANO	Navios		Tipos de Carga (ton)					
	Nrº.	G.T.	C.Geral Fracionada	C.Geral Contentorizada	RO-RO	Granéis Sólidos	Granéis Líquidos	Total
2007	2	11.475	1.285,8	0,0	0,0	0,0	0,0	1.285,8
2008	3	7.759	0,0	0,0	0,0	6.086,1	0,0	6.086,1
2009	2	5.154	0,0	0,0	0,0	6.999,9	0,0	6.999,9
VAR.2009/2008 (%)	-33,33%	-33,57%	#DIV/0!	-	-	15,01%	-	15,01%

TERMINAL DE GRANEIS SÓLIDOS								
ANO	Navios		Tipos de Carga (ton)					
	Nrº.	G.T.	C.Geral Fracionada	C.Geral Contentorizada	RO-RO	Granéis Sólidos	Granéis Líquidos	Total
2007	6	23.611	0,0	0,0	0,0	42.568,8	0,0	42.568,8
2008	4	26.680	365,4	0,0	0,0	36.141,5	0,0	36.506,9
2009	5	17.452	0,0	0,0	0,0	22.656,1	0,0	22.656,1
VAR.2009/2008 (%)	25,00%	-34,59%	-100,00%	-	-	-37,31%	-	-37,94%

Variações 2009/2008 (%)



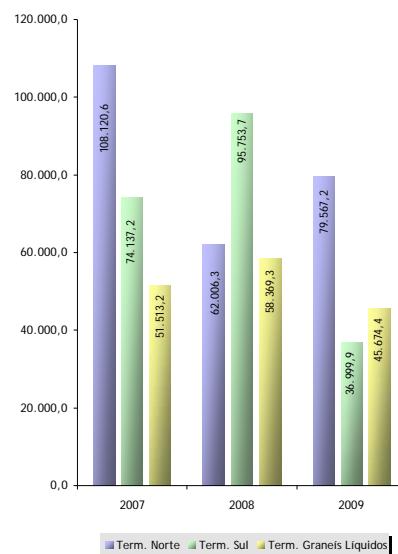
MOVIMENTO DE MERCADORIAS - Janeiro

POR TERMINAIS E TIPOS DE CARGA

Un = ton

TIPOS DE CARGA	QUANTIDADES NO MÊS			QUANTIDADES ACUMULADAS NO ANO		
	2007	2008	2009	2007	2008	2009
TOTAIS	277.625,6	258.722,3	191.897,5	277.625,6	258.722,3	191.897,5
Term. Norte	108.120,6	62.006,3	79.567,2	108.120,6	62.006,3	79.567,2
GRANEIS SÓLIDOS	51.831,6	22.766,6	48.660,9	51.831,6	22.766,6	48.660,9
CARGA GERAL CONTENTORIZADA	20,0	0,0	125,2	20,0	0,0	125,2
RO-RO	0,0	0,0	557,5	0,0	0,0	557,5
CARGA GERAL FRACÇIONADA	56.269,0	39.239,7	30.223,6	56.269,0	39.239,7	30.223,6
Term. Sul	74.137,2	95.753,7	36.999,9	74.137,2	95.753,7	36.999,9
GRANEIS SÓLIDOS	24.945,5	16.132,1	3.620,0	24.945,5	16.132,1	3.620,0
CARGA GERAL FRACÇIONADA	49.191,7	79.621,6	33.379,9	49.191,7	79.621,6	33.379,9
Term. Graneis Líquidos	51.513,2	58.369,3	45.674,4	51.513,2	58.369,3	45.674,4
GRANEIS LÍQUIDOS	51.513,2	58.369,3	45.674,4	51.513,2	58.369,3	45.674,4
Terminal Ro-Ro	1.285,8	6.086,1	6.999,9	1.285,8	6.086,1	6.999,9
GRANEIS SÓLIDOS	0,0	6.086,1	6.999,9	0,0	6.086,1	6.999,9
CARGA GERAL FRACÇIONADA	1.285,8	0,0	0,0	1.285,8	0,0	0,0
Term. Graneis Sólidos Alimentares	0,0	0,0	16.683,4	0,0	0,0	16.683,4
GRANEL SÓLIDO	0,0	0,0	16.683,4	0,0	0,0	16.683,4
Term. Graneis Sólidos Não Alimentares	42.568,8	36.506,9	5.972,7	42.568,8	36.506,9	5.972,7
GRANEL SÓLIDO	42.568,8	36.141,5	5.972,7	42.568,8	36.141,5	5.972,7
CARGA GERAL FRACÇIONADA	0,0	365,4	0,0	0,0	365,4	0,0

Distribuição pelos Três Principais Terminais

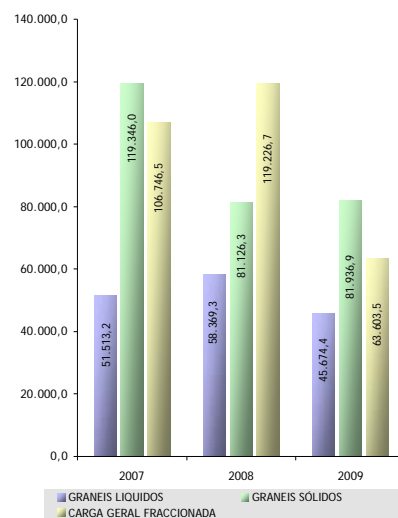


POR TIPOS DE CARGA

Un = tton

TIPOS DE CARGA	QUANTIDADE NO MÊS			QUANTIDADE ACUMULADA NO ANO		
	2007	2008	2009	2007	2008	2009
TOTAIS	277.625,7	258.722,3	191.897,5	277.625,7	258.722,3	191.897,5
GRANEIS LÍQUIDOS	51.513,2	58.369,3	45.674,4	51.513,2	58.369,3	45.674,4
GRANEIS SÓLIDOS	119.346,0	81.126,3	81.936,9	119.346,0	81.126,3	81.936,9
CARGA GERAL CONTENTORIZADA	20,0	0,0	125,2	20,0	0,0	125,2
RO-RO	0,0	0,0	557,5	0,0	0,0	557,5
CARGA GERAL FRACÇIONADA	106.746,5	119.226,7	63.603,5	106.746,5	119.226,7	63.603,5
VARIÇÃO (%)		-6,81%	-25,83%		-6,81%	-25,83%

Distribuição por Tipos de Carga



POR TIPOS DE CARGA E TIPOS DE OPERAÇÃO

Unid = ton

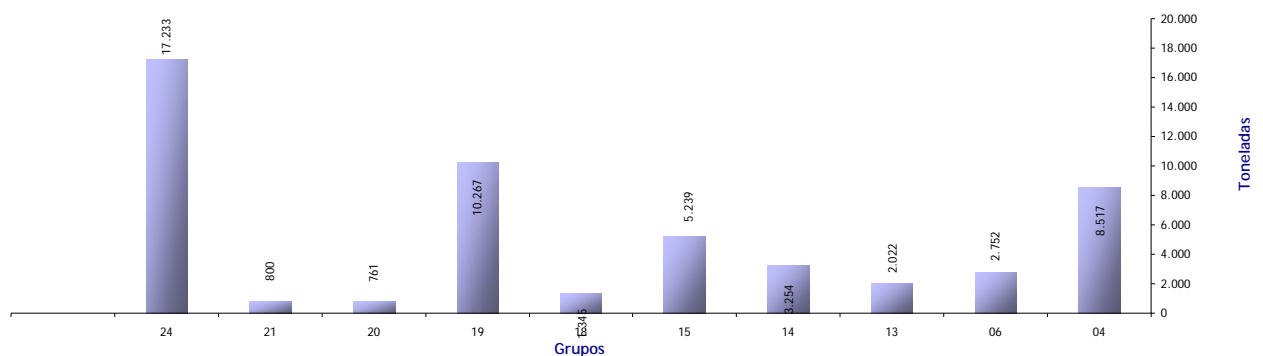
TIPOS DE CARGA	QUANTIDADE NO MÊS			QUANTIDADE ACUMULADA NO ANO		
	DESCAR.	CARREG.	TOTAIS	DESCAR.	CARREG.	TOTAIS
TOTAIS	139.706,9	52.190,6	191.897,5	139.706,9	52.190,6	191.897,5
GRANEIS LÍQUIDOS	41.576,9	4.097,5	45.674,4	41.576,9	4.097,5	45.674,4
GRANEIS SÓLIDOS	51.731,7	30.205,2	81.936,9	51.731,7	30.205,2	81.936,9
CARGA GERAL CONTENTORIZADA	0,0	125,2	125,2	0,0	125,2	125,2
RO-RO	0,0	557,5	557,5	0,0	557,5	557,5
CARGA GERAL FRACÇIONADA	46.398,3	17.205,2	63.603,5	46.398,3	17.205,2	63.603,5

MOVIMENTO DE MERCADORIAS POR GRUPOS INE - Janeiro a Janeiro de 2009

MERCADORIAS CARREGADAS

Un. = Ton

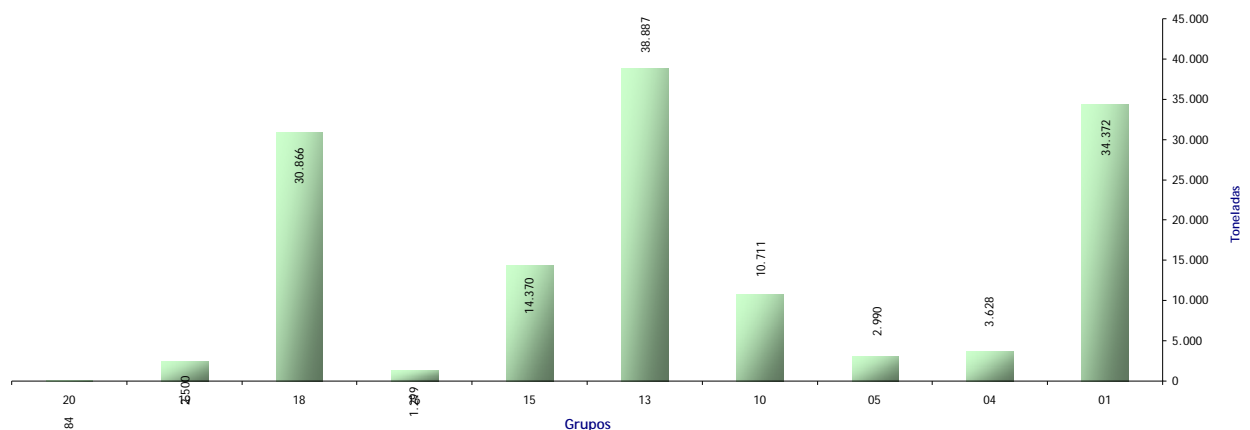
GRUPO (INE)	DESIGNAÇÃO	TOTAL		CARGA GERAL		GRANÉIS	
			Das quais com destino a portos nacionais		Da qual contentorizada	SÓLIDOS	LÍQUIDOS
	TOTAIS	52.191	0	17.205	125	30.205	4.098
04	Madeira E Cortica	8.517	0	2.545	0	5.973	0
06	Produtos Alimentares e Forragens	2.752	0	0	0	0	2.752
13	Produtos Metalurgicos	2.022	0	2.022	0	0	0
14	Cimentos, Cal, Materiais de Cosntrução Manufacturados	3.254	0	0	0	3.254	0
15	Minerais Brutos ou Manufacturados	5.239	0	1.493	0	3.746	0
18	Produtos Quimicos, excepto Produtos carboquimicos	1.345	0	0	0	0	1.345
19	Celulose e Desperdicios	10.267	0	10.267	0	0	0
20	Veiculos e Materiais de transporte, Máquinas, Motos	761	0	79	125	0	0
21	Artigos Metálicos	800	0	800	0	0	0
24	Artigos Diversos	17.233	0	0	0	17.233	0



MERCADORIAS DESCARREGADAS

Un. = Ton

GRUPO (INE)	DESIGNAÇÃO	TOTAL		CARGA GERAL		GRANÉIS	
			Das quais provenientes de portos nacionais		Da qual contentorizada	SÓLIDOS	LÍQUIDOS
	TOTAIS	139.707	13.111	46.398	0	51.732	41.577
01	Cereais	34.372	0	0	0	34.372	0
04	Madeira E Cortica	3.628	0	3.628	0	0	0
05	Materias Texteis E Desperdicios, Outrs Materias-p	2.990	0	0	0	2.990	0
10	Produtos Petroliferos	10.711	10.711	0	0	0	10.711
13	Produtos Metalurgicos	38.887	0	38.887	0	0	0
15	Minerais Brutos ou Manufacturados	14.370	0	0	0	14.370	0
16	Aduos naturais ou manufacturados	1.299	0	1.299	0	0	0
18	Produtos Quimicos, excepto Produtos carboquimicos	30.866	2.400	0	0	0	30.866
19	Celulose e Desperdicios	2.500	0	2.500	0	0	0
20	Veiculos e Materiais de transporte, Máquinas, Motos	84	0	84	0	0	0

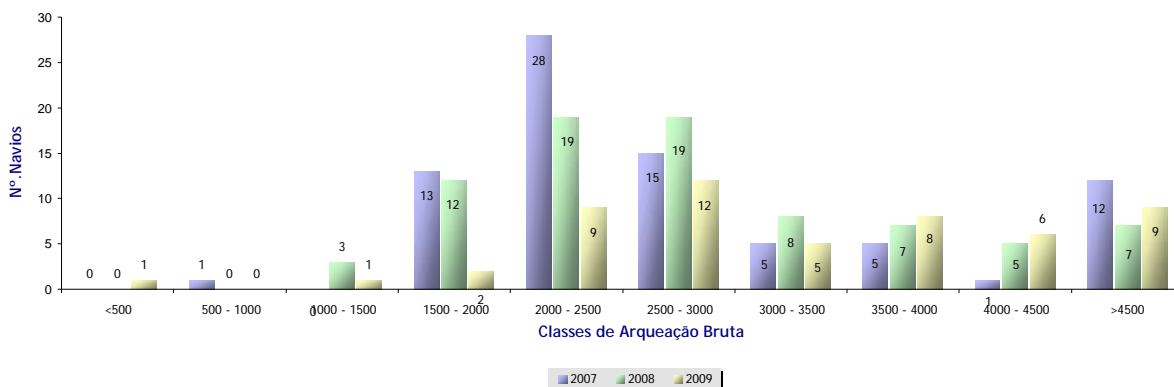


NAVIOS ENTRADOS POR CLASSES DE ARQUEAÇÃO BRUTA

Janeiro

CLASSES DE ARQUEAÇÃO BRUTA	Nº. DE NAVIOS			ARQUEAÇÃO BRUTA (GT)		
	2007	2008	2009	2007	2008	2009
TOTAIS	80	80	53	245.969	248.532	192.541
<500	0	0	1	0	0	130
500 - 1000	1	0	0	851	0	0
1000 - 1500	0	3	1	0	4.331	1.139
1500 - 2000	13	12	2	23.155	22.260	3.328
2000 - 2500	28	19	9	62.770	44.816	20.719
2500 - 3000	15	19	12	43.950	54.786	33.555
3000 - 3500	5	8	5	16.110	26.372	16.153
3500 - 4000	5	7	8	18.815	26.759	30.693
4000 - 4500	1	5	6	4.200	21.860	26.343
>4500	12	7	9	76.118	47.348	60.481

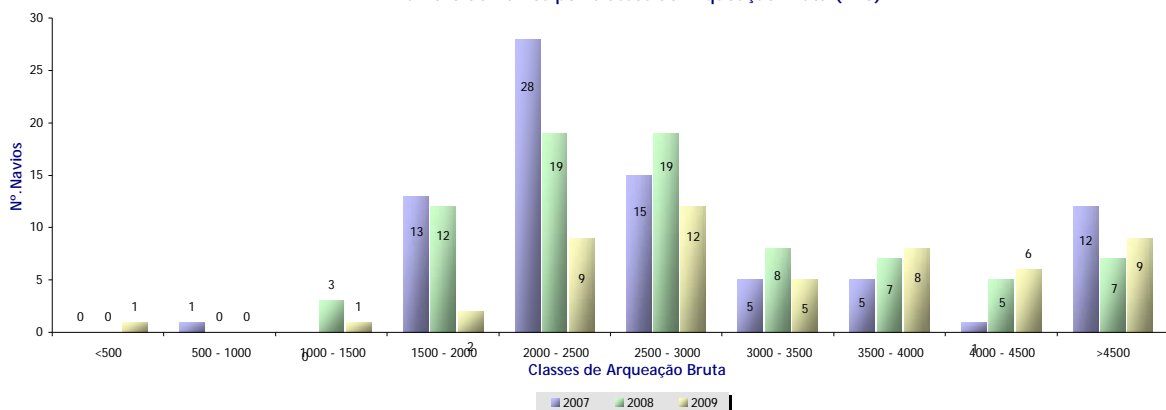
Número de Navios por Classes de Arqueação Bruta (Mês)



Janeiro a Janeiro

CLASSES DE ARQUEAÇÃO BRUTA	Nº. DE NAVIOS			ARQUEAÇÃO BRUTA (GT)		
	2007	2008	2009	2007	2008	2009
TOTAIS	80	80	53	245.969	248.532	192.541
<500	0	0	1	0	0	130
500 - 1000	1	0	0	851	0	0
1000 - 1500	0	3	1	0	4.331	1.139
1500 - 2000	13	12	2	23.155	22.260	3.328
2000 - 2500	28	19	9	62.770	44.816	20.719
2500 - 3000	15	19	12	43.950	54.786	33.555
3000 - 3500	5	8	5	16.110	26.372	16.153
3500 - 4000	5	7	8	18.815	26.759	30.693
4000 - 4500	1	5	6	4.200	21.860	26.343
>4500	12	7	9	76.118	47.348	60.481

Número de Navios por Classes de Arqueação Bruta (Ano)

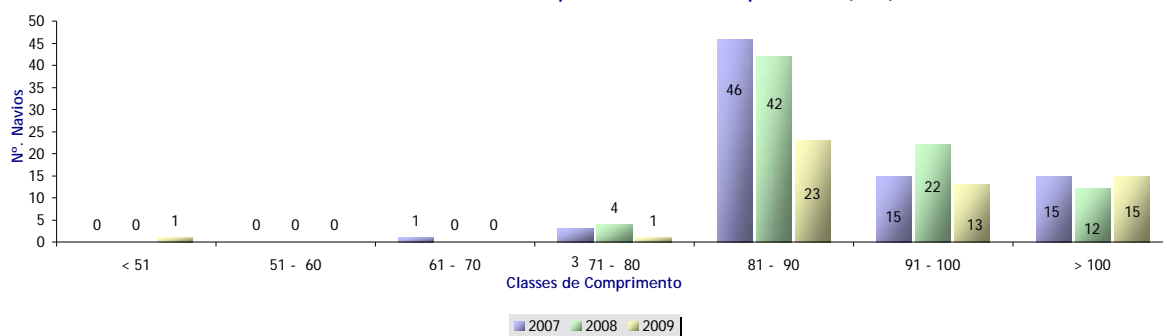


NAVIOS ENTRADOS POR CLASSES DE COMPRIMENTO

Janeiro

CLASSES DE COMPRIMENTO (m)	Nº. DE NAVIOS			COMPRIMENTO (m)		
	2007	2008	2009	2007	2008	2009
TOTAIS	80	80	53	7.628	7.571	5.216
< 51	0	0	1	0	0	20
51 - 60	0	0	0	0	0	0
61 - 70	1	0	0	64	0	0
71 - 80	3	4	1	236	311	79
81 - 90	46	42	23	4.021	3.659	2.031
91 - 100	15	22	13	1.451	2.151	1.290
> 100	15	12	15	1.856	1.451	1.795

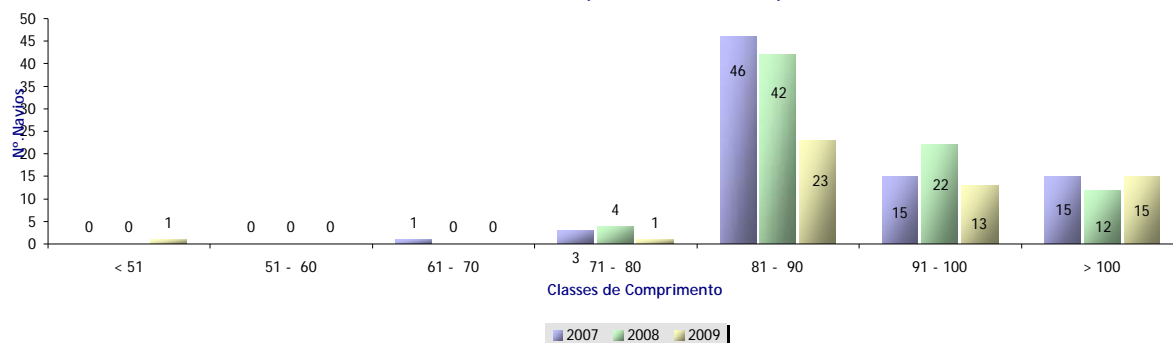
Número de Navios por Classes de Comprimento (Mês)



Janeiro a Janeiro

CLASSES DE COMPRIMENTO (m)	Nº. DE NAVIOS			COMPRIMENTO (m)		
	2007	2008	2009	2007	2008	2009
TOTAIS	80	80	53	7.628	7.571	5.216
< 51	0	0	1	0	0	20
51 - 60	0	0	0	0	0	0
61 - 70	1	0	0	64,2	0	0
71 - 80	3	4	1	236	311	79
81 - 90	46	42	23	4.021	3.659	2.031
91 - 100	15	22	13	1.451	2.151	1.290
> 100	15	12	15	1.856	1.451	1.795

Número de Navios por Classes de Comprimento (Ano)

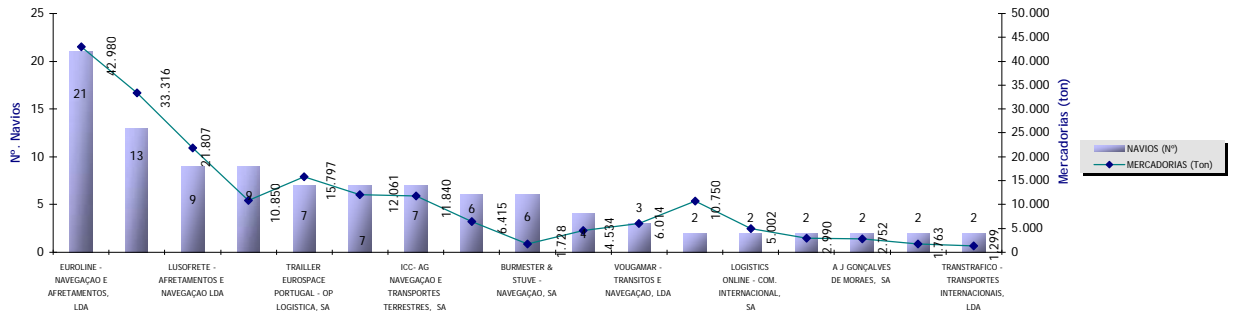


MOVIMENTO DE NAVIOS E MERCADORIAS POR AGENTE DE NAVEGAÇÃO

Janeiro de 2009

AGENTE DE NAVEGAÇÃO		NAVIOS (Nº)				MERCADORIAS (Ton)			
		ENTR.	SAIDAS	TOTAL	%	DESCAR.	CARREG.	TOTAL	(%)
TOTAIS		53	51	104	100,0	139.707	52.191	191.897	100,0
1	EUROLINE - NAVEGAÇÃO E AFRETAMENTOS, LDA	11	10	21	20,2	21.192	21.788	42.980	22,4
2	AVEIFOZ - AGENCIA NAVEGAÇÃO, LDA	7	6	13	12,5	24.860	8.456	33.316	17,4
3	LUSOFRETE - AFRETAMENTOS E NAVEGAÇÃO LDA	5	4	9	8,7	20.462	1.345	21.807	11,4
4	SEALINE - NAVEGAÇÃO E AFRETAMENTOS UNIPessoal LDA	5	4	9	8,7	10.850	0	10.850	5,7
5	TRAILLER EUROSACE PORTUGAL - OP LOGISTICA, SA	4	3	7	6,7	13.282	2.515	15.797	8,2
6	TRANA - AGENTES DE NAVEGAÇÃO, LDA	3	4	7	6,7	5.254	6.806	12.061	6,3
7	ICC- AG NAVEGAÇÃO E TRANSPORTES TERRESTRES, SA	4	3	7	6,7	11.840	0	11.840	6,2
8	GUINAVE - SOC DE NAVEGAÇÃO GUIMARAES, LDA	2	4	6	5,8	2.500	3.915	6.415	3,3
9	BURMESTER & STUVE - NAVEGAÇÃO, SA	3	3	6	5,8	1.649	79	1.728	0,9
10	OREY COMERCIO E NAVEGAÇÃO, SA	2	2	4	3,8	0	4.534	4.534	2,4
11	VOUGAMAR - TRANSITOS E NAVEGAÇÃO, LDA	1	2	3	2,9	6.014	0	6.014	3,1
12	SANA - SOCIEDADE DE AGENCIAMENTO DE NAVIOS, LDA	1	1	2	1,9	10.750	0	10.750	5,6
13	LOGISTICS ONLINE - COM. INTERNACIONAL, SA	1	1	2	1,9	5.002	0	5.002	2,6
14	PINTO BASTO IV - SERVIÇOS MARÍTIMOS, LDA	1	1	2	1,9	2.990	0	2.990	1,6
15	A J GONÇALVES DE MORAES, SA	1	1	2	1,9	0	2.752	2.752	1,4
16	WILLIE PORTUGUESA - NAVEGAÇÃO, LDA	1	1	2	1,9	1.763	0	1.763	0,9
17	TRANSTRAFICO - TRANSPORTES INTERNACIONAIS, LDA	1	1	2	1,9	1.299	0	1.299	0,7

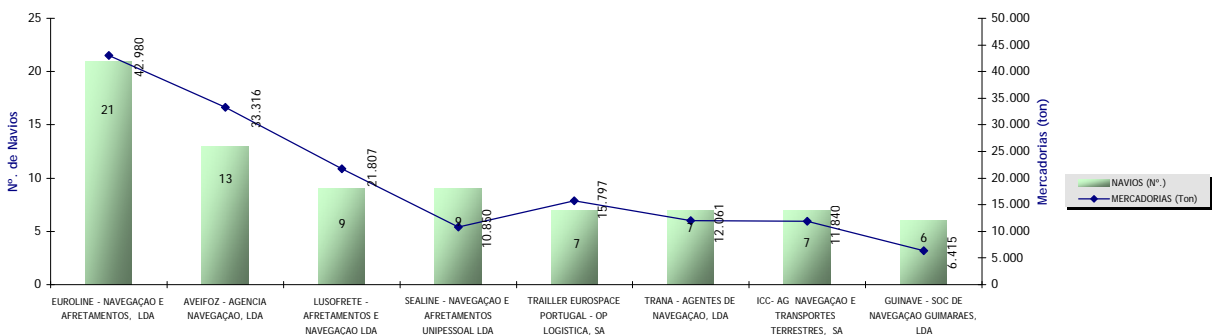
Nº. de Navios e Quantidade de Mercadorias por Agente de Navegação (10 principais no mês)



Janeiro a Janeiro de 2009

AGENTE DE NAVEGAÇÃO		NAVIOS (Nº.)				MERCADORIAS (Ton)			
		ENTR.	SAIDAS	TOTAL	%	DESCAR.	CARREG.	TOTAL	(%)
TOTAIS		53	51	104	100,0	139.707	52.191	191.897	100,0
1	EUROLINE - NAVEGAÇÃO E AFRETAMENTOS, LDA	11	10	21	20,2	21.192	21.788	42.980	22,4
2	AVEIFOZ - AGENCIA NAVEGAÇÃO, LDA	7	6	13	12,5	24.860	8.456	33.316	17,4
3	LUSOFRETE - AFRETAMENTOS E NAVEGAÇÃO LDA	5	4	9	8,7	20.462	1.345	21.807	11,4
4	SEALINE - NAVEGAÇÃO E AFRETAMENTOS UNIPessoal LDA	5	4	9	8,7	10.850	0	10.850	5,7
5	TRAILLER EUROSACE PORTUGAL - OP LOGISTICA, SA	4	3	7	6,7	13.282	2.515	15.797	8,2
6	TRANA - AGENTES DE NAVEGAÇÃO, LDA	3	4	7	6,7	5.254	6.806	12.061	6,3
7	ICC- AG NAVEGAÇÃO E TRANSPORTES TERRESTRES, SA	4	3	7	6,7	11.840	0	11.840	6,2
8	GUINAVE - SOC DE NAVEGAÇÃO GUIMARAES, LDA	2	4	6	5,8	2.500	3.915	6.415	3,3
9	BURMESTER & STUVE - NAVEGAÇÃO, SA	3	3	6	5,8	1.649	79	1.728	0,9
10	OREY COMERCIO E NAVEGAÇÃO, SA	2	2	4	3,8	0	4.534	4.534	2,4
11	VOUGAMAR - TRANSITOS E NAVEGAÇÃO, LDA	1	2	3	2,9	6.014	0	6.014	3,1
12	SANA - SOCIEDADE DE AGENCIAMENTO DE NAVIOS, LDA	1	1	2	1,9	10.750	0	10.750	5,6
13	LOGISTICS ONLINE - COM. INTERNACIONAL, SA	1	1	2	1,9	5.002	0	5.002	2,6
14	PINTO BASTO IV - SERVIÇOS MARÍTIMOS, LDA	1	1	2	1,9	2.990	0	2.990	1,6
15	A J GONÇALVES DE MORAES, SA	1	1	2	1,9	0	2.752	2.752	1,4
16	WILLIE PORTUGUESA - NAVEGAÇÃO, LDA	1	1	2	1,9	1.763	0	1.763	0,9
17	TRANSTRAFICO - TRANSPORTES INTERNACIONAIS, LDA	1	1	2	1,9	1.299	0	1.299	0,7

Nº. de Navios e Quantidade de Mercadorias por Agente de Navegação (10 principais no ano)

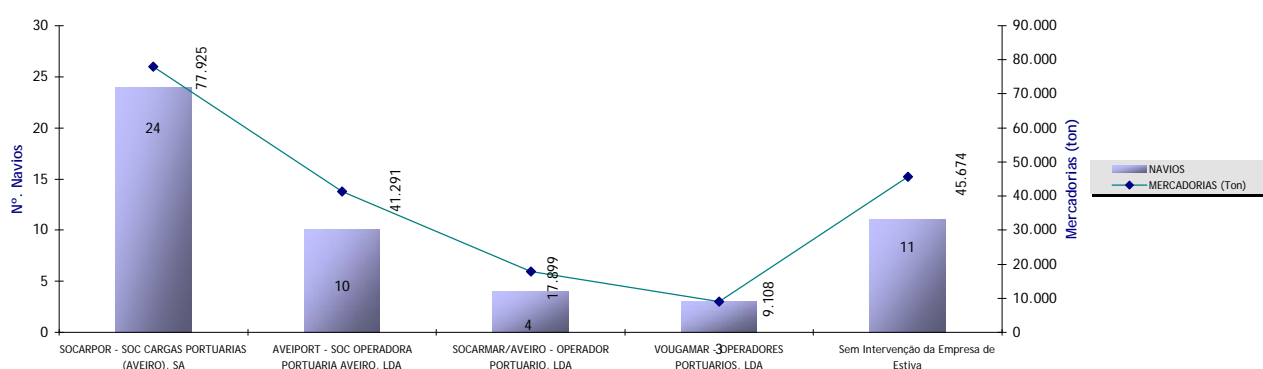


MOVIMENTO DE NAVIOS E MERCADORIAS POR EMPRESA DE ESTIVA

Janeiro de 2009

EMPRESAS DE ESTIVA	NAVIOS		MERCADORIAS (Ton)			
	Nº.	%	DESCAR.	CARREG.	TOTAL	(%)
TOTAIS	52	100,1	139.707	52.191	191.898	101,00
1 SOCARPOR - SOC CARGAS PORTUARIAS (AVEIRO), SA	24	46,2	59.123	18.802	77.925	41,00
2 AVEIPOINT - SOC OPERADORA PORTUARIA AVEIRO, LDA	10	19,2	19.253	22.038	41.291	22,00
3 SOCARMAR/AVEIRO - OPERADOR PORTUARIO, LDA	4	7,7	13.740	4.159	17.899	9,00
4 VOUGAMAR - OPERADORES PORTUARIOS, LDA	3	5,8	6.014	3.095	9.108	5,00
<i>Sem Intervenção da Empresa de Estiva</i>	11	21,2	41.577	4.098	45.674	24,00

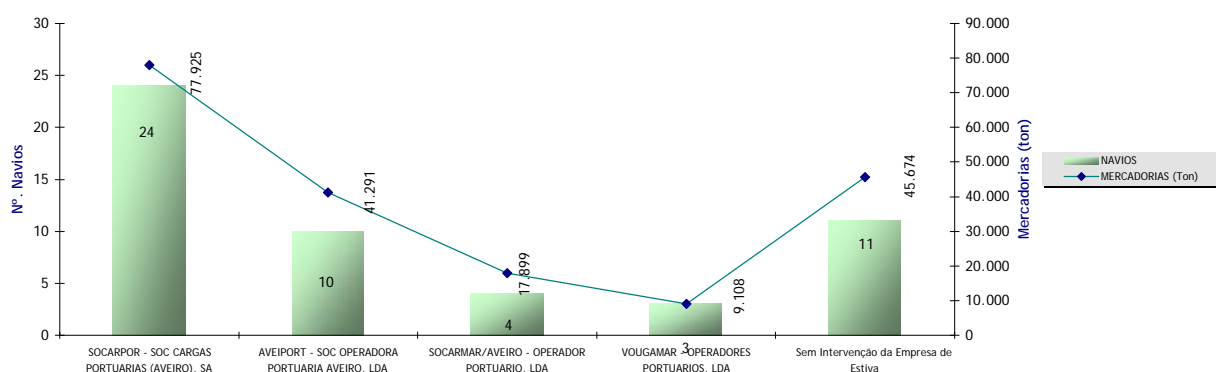
Nº. de Navios e Quantidade de Mercadorias por Empresa de Estiva (Mês)



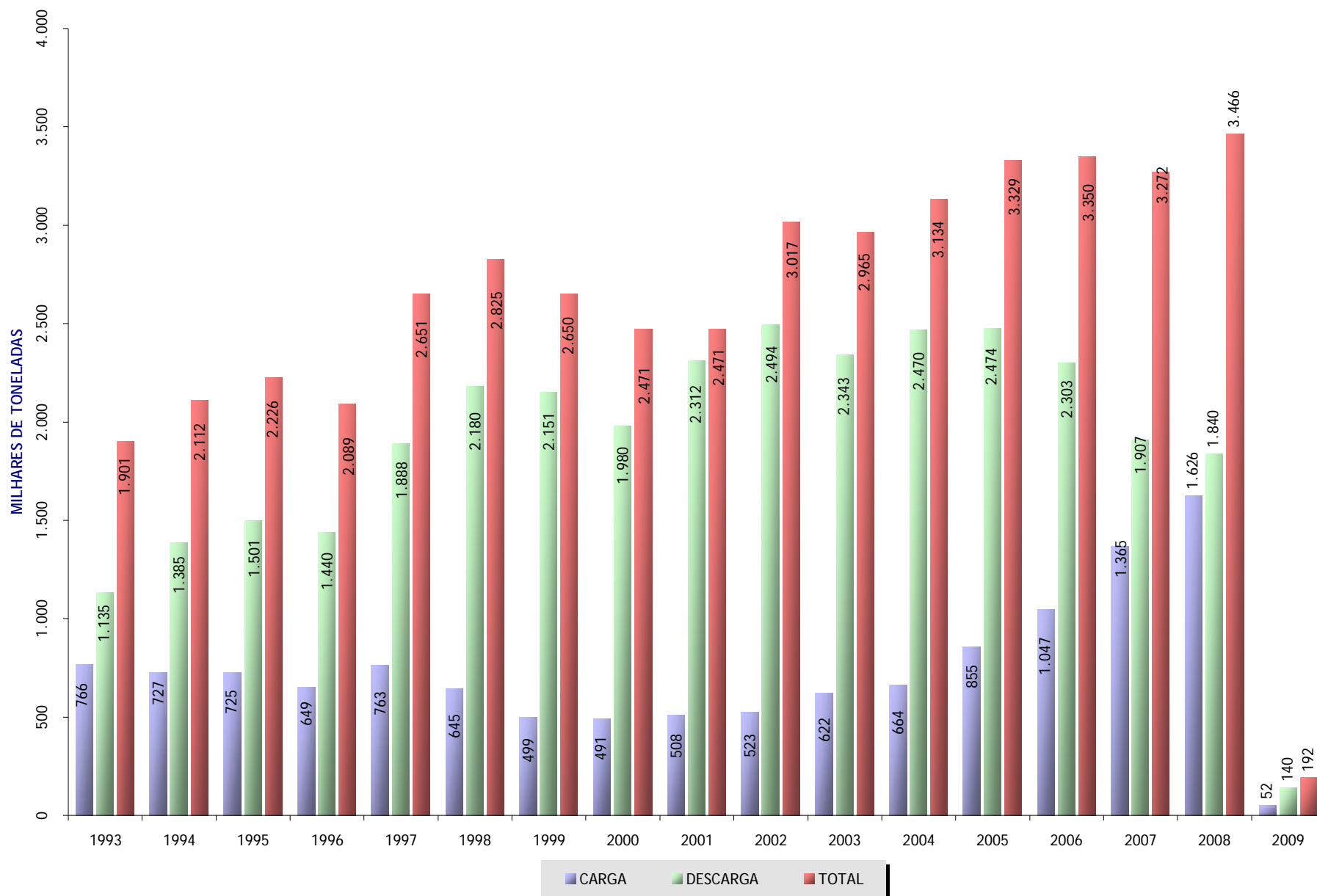
Janeiro a Janeiro de 2009

EMPRESAS DE ESTIVA	NAVIOS		MERCADORIAS (Ton)			
	Nº.	%	DESCAR.	CARREG.	TOTAL	(%)
TOTAIS	52	100,1	139.707	52.191	191.898	101,0
1 SOCARPOR - SOC CARGAS PORTUARIAS (AVEIRO), SA	24	46,2	59.123	18.802	77.925	41,0
2 AVEIPOINT - SOC OPERADORA PORTUARIA AVEIRO, LDA	10	19,2	19.253	22.038	41.291	22,0
3 SOCARMAR/AVEIRO - OPERADOR PORTUARIO, LDA	4	7,7	13.740	4.159	17.899	9,0
4 VOUGAMAR - OPERADORES PORTUARIOS, LDA	3	5,8	6.014	3.095	9.108	5,0
<i>Sem Intervenção da Empresa de Estiva</i>	11	21,2	41.577	4.098	45.674	24,0

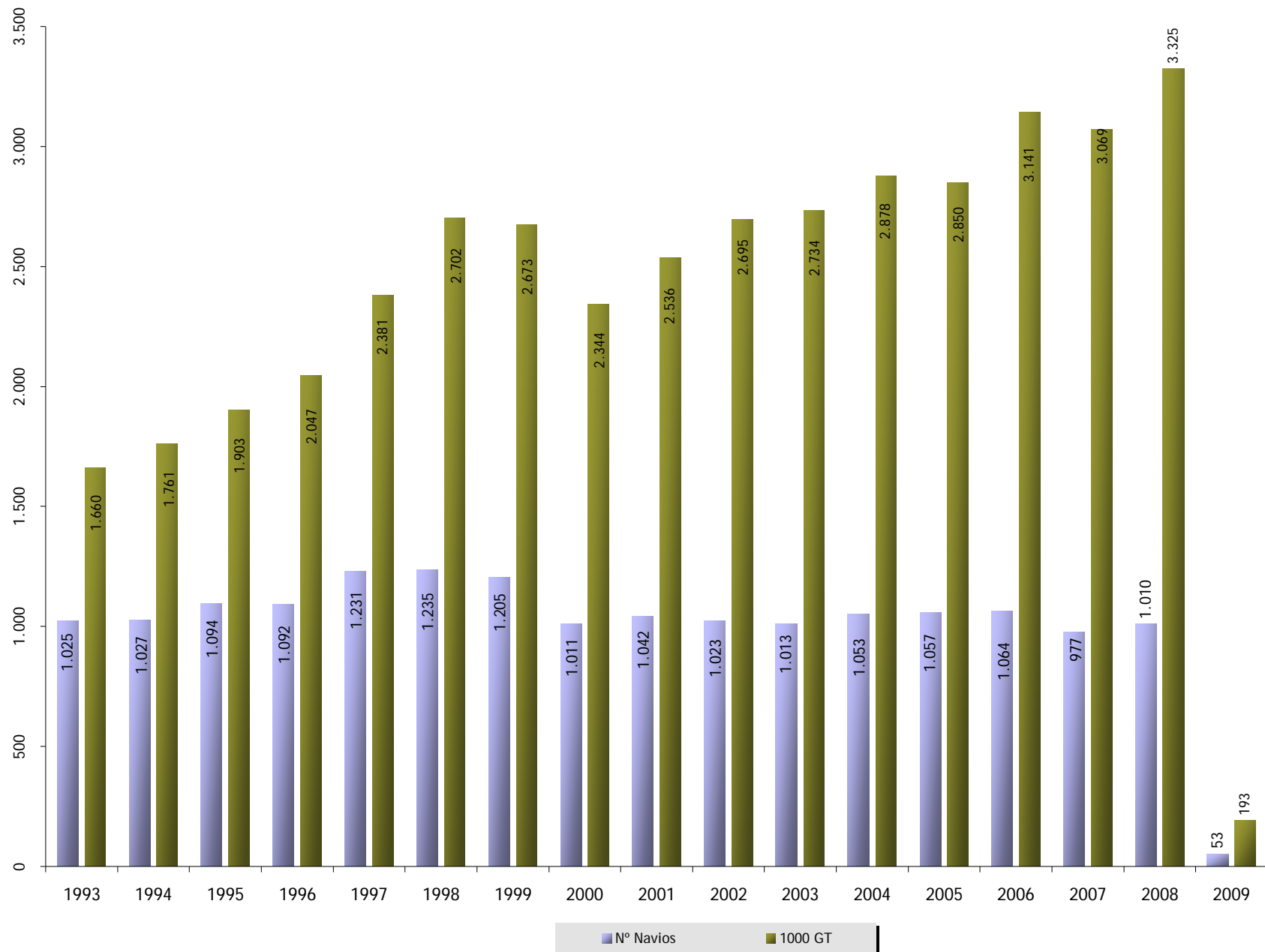
Nº. de Navios e Quantidade de Mercadorias por Empresa de Estiva (Ano)



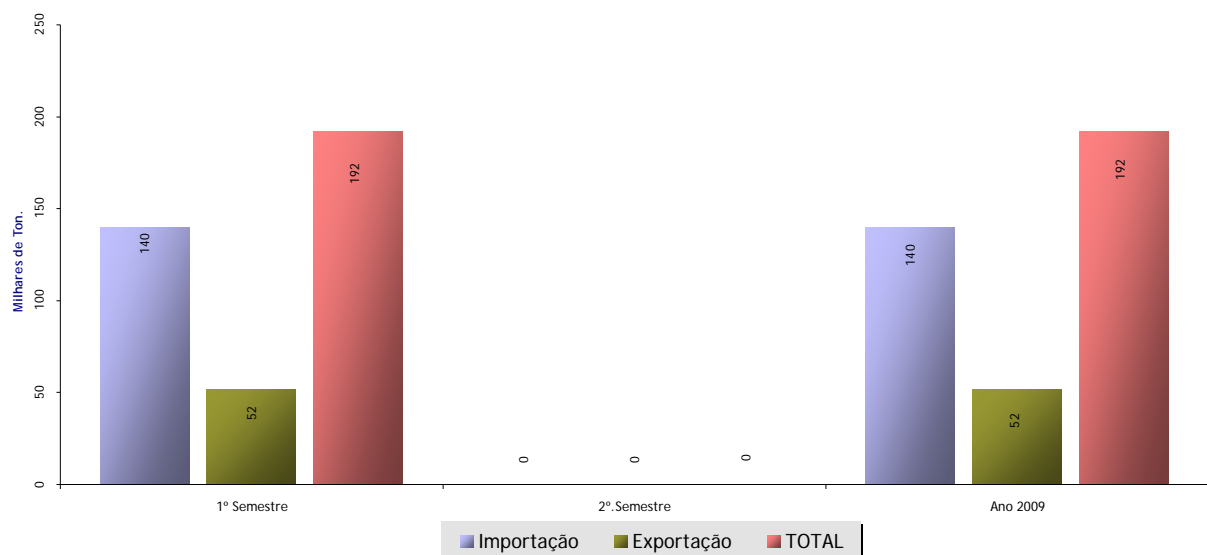
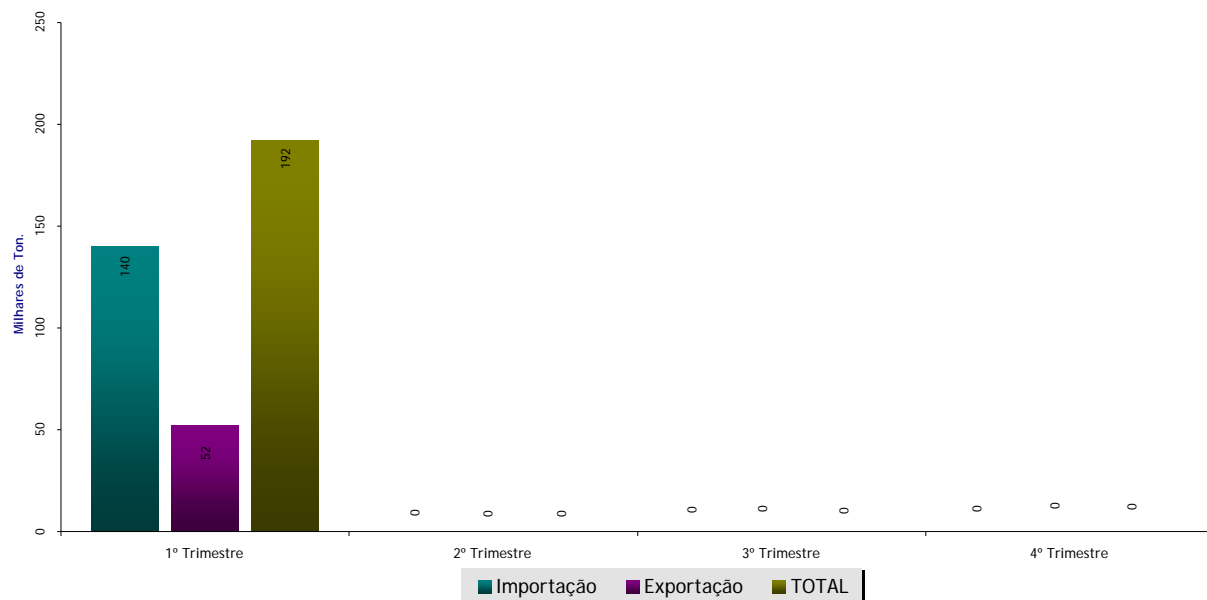
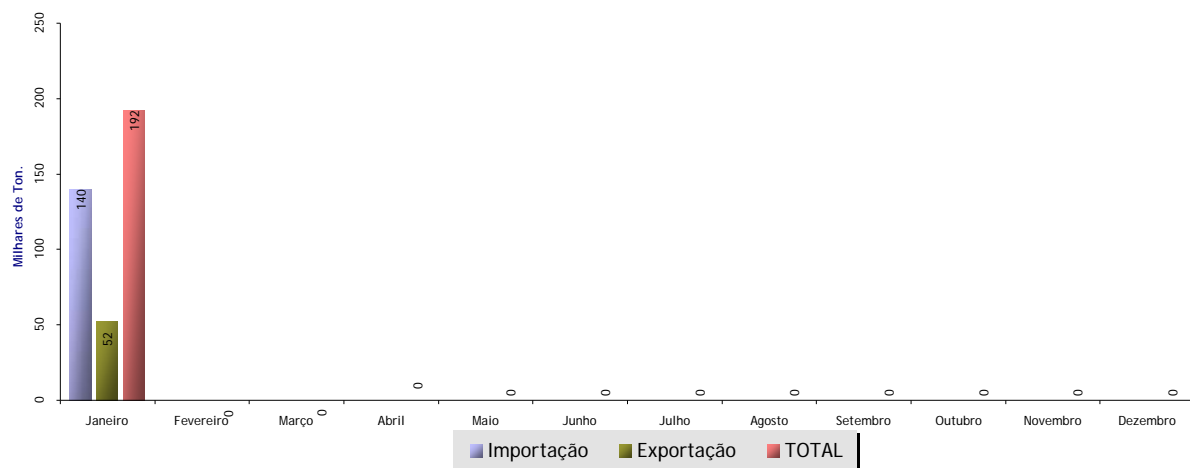
MERCADORIAS CARREGADAS E DESCARREGADAS (1993 - Janeiro de 2009)



NÚMERO DE NAVIOS E ARQUEAÇÃO BRUTA (1993 - Janeiro de 2009)



IMPORTAÇÃO/EXPORTAÇÃO (2009)



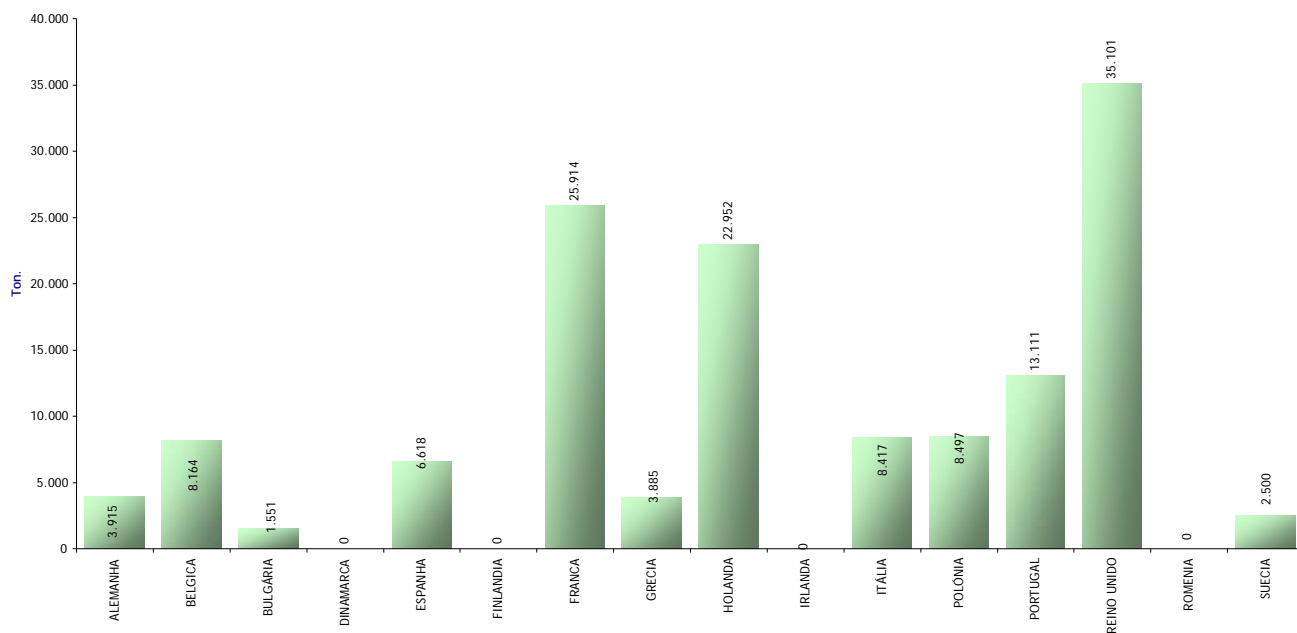
**MOVIMENTO DE MERCADORIAS COM
ORIGEM/DESTINO EM PAÍSES DA U.E.**

Janeiro a Janeiro

Unid.: Ton

PAÍSES	ANO			Variações	
	2007	2008	2009	2009-2007	2009-2008
TOTAIS	277.626	258.722	191.898	-30,88%	-25,83%
U.E.	199.731	175.527	140.626	-29,59%	-19,88%
ALEMANHA	7.746	18.138	3.915	-49,45%	-78,41%
BELGICA	20.267	19.161	8.164	-59,72%	-57,39%
BULGÁRIA	3.451	0	1.551	-55,05%	100%
DINAMARCA	73	0	0	-	-
ESPAÑA	29.221	43.041	6.618	-77,35%	-84,62%
FINLANDIA	0	0	0	-	-
FRANCA	24.211	1.656	25.914	7,03%	1464,49%
GRECIA	0	0	3.885	100%	100%
HOLANDA	20.769	18.965	22.952	10,51%	21,02%
IRLANDA	4.120	62	0	-	-
ITALIA	29.392	23.969	8.417	-71,36%	-64,88%
POLÓNIA	5.980	13.830	8.497	42,08%	-38,56%
PORTUGAL	10.258	3.013	13.111	27,82%	335,15%
REINO UNIDO	39.979	27.509	35.101	-12,20%	27,60%
ROMENIA	0	3.957	0	-	-
SUECIA	4.264	2.226	2.500	-41,37%	12,29%
Outros Países	77.894	83.195	51.272	-34,18%	-38,37%

(2009)

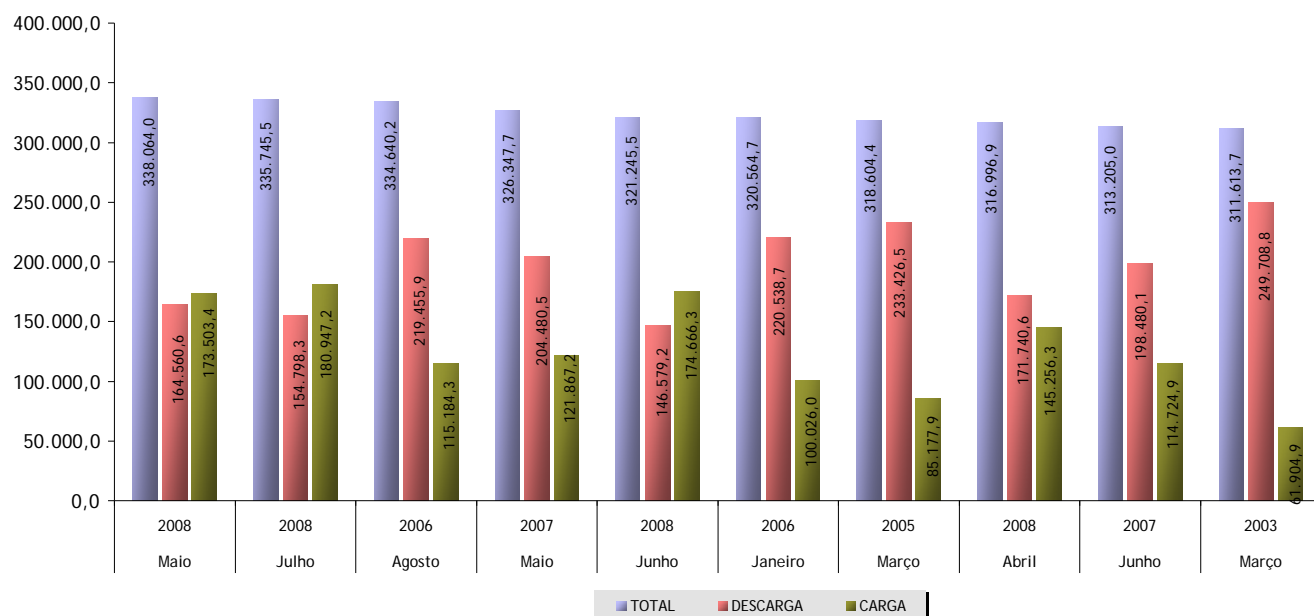


MELHORES MESES NO PORTO DE AVEIRO (1995-2009)

QUANTIDADE DE MERCADORIAS

Unid.: Ton

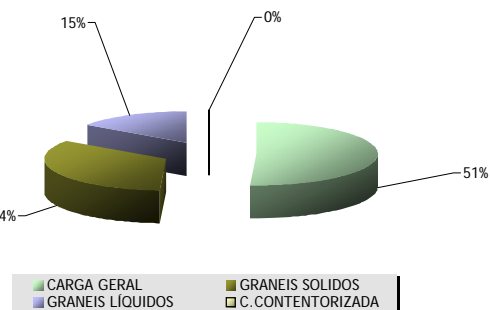
MÊS	ANO	MERCADORIAS		
		TOTAL	DESCARGA	CARGA
Maio	2008	338.064,0	164.560,6	173.503,4
Julho	2008	335.745,5	154.798,3	180.947,2
Agosto	2006	334.640,2	219.455,9	115.184,3
Maio	2007	326.347,7	204.480,5	121.867,2
Junho	2008	321.245,5	146.579,2	174.666,3
Janeiro	2006	320.564,7	220.538,7	100.026,0
Março	2005	318.604,4	233.426,5	85.177,9
Abril	2008	316.996,9	171.740,6	145.256,3
Junho	2007	313.205,0	198.480,1	114.724,9
Março	2003	311.613,7	249.708,8	61.904,9



Maio de 2008

Unid.: Ton

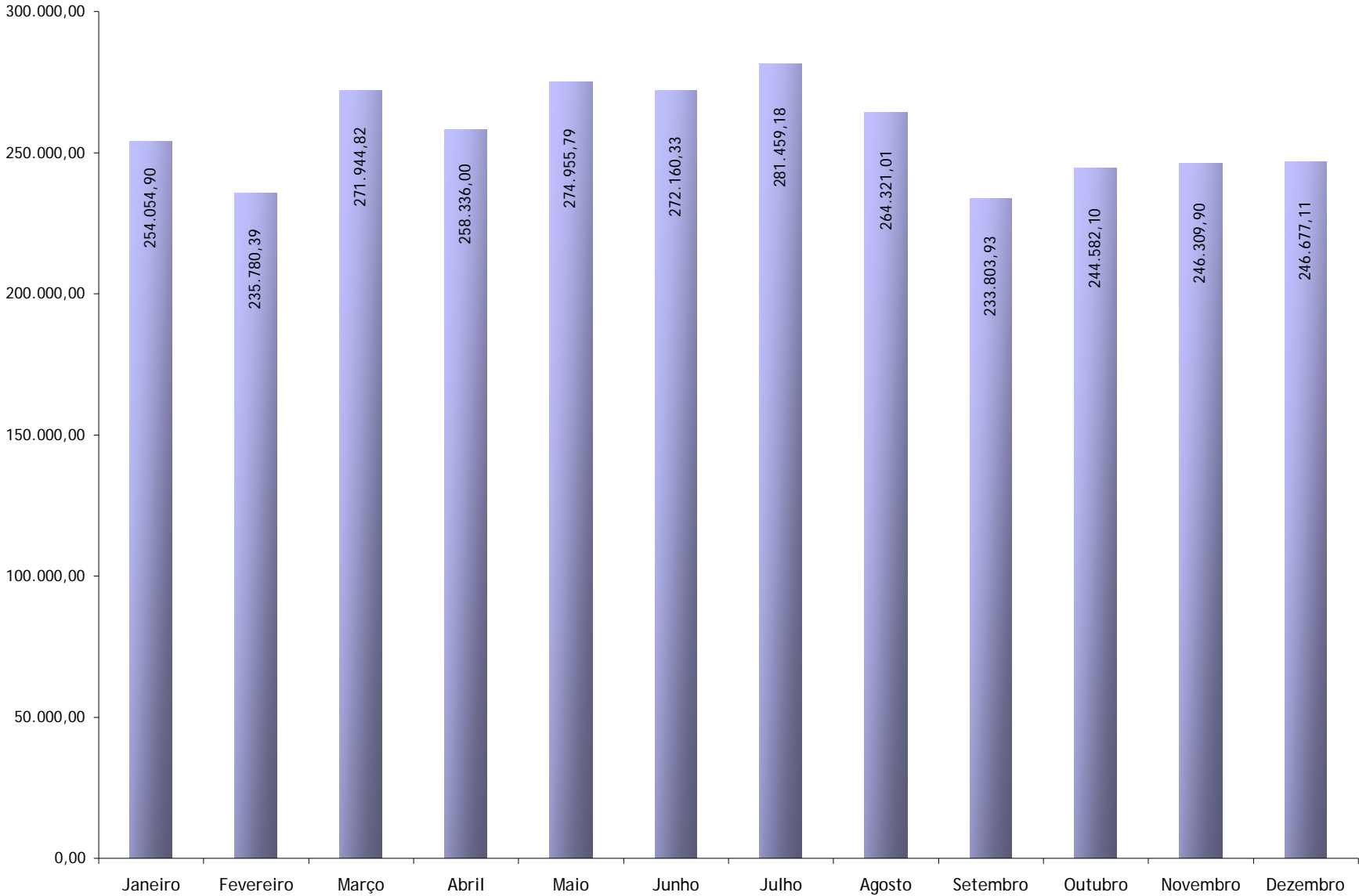
MERCADORIAS	TOTAL	DESCARGA	CARGA
TOTAL	338.064,00	164.560,60	173.503,40
CARGA GERAL	172.174,00	99.631,10	72.542,90
GRANEIS SÓLIDOS	114.627,40	21.281,70	93.345,70
GRANEIS LÍQUIDOS	51.262,60	43.647,80	7.614,80
C.CONTENTORIZADA	0,00	0,00	0,00



NAVIOS	
Nº.	106
GT MÉDIO (Ton)	3.053,44
LOA MÉDIO (m)	89,89

DISTRIBUIÇÃO DA QUANTIDADE DE MERCADORIAS AO LONGO DO ANO (MÉDIA DOS ÚLTIMOS 10 ANOS)

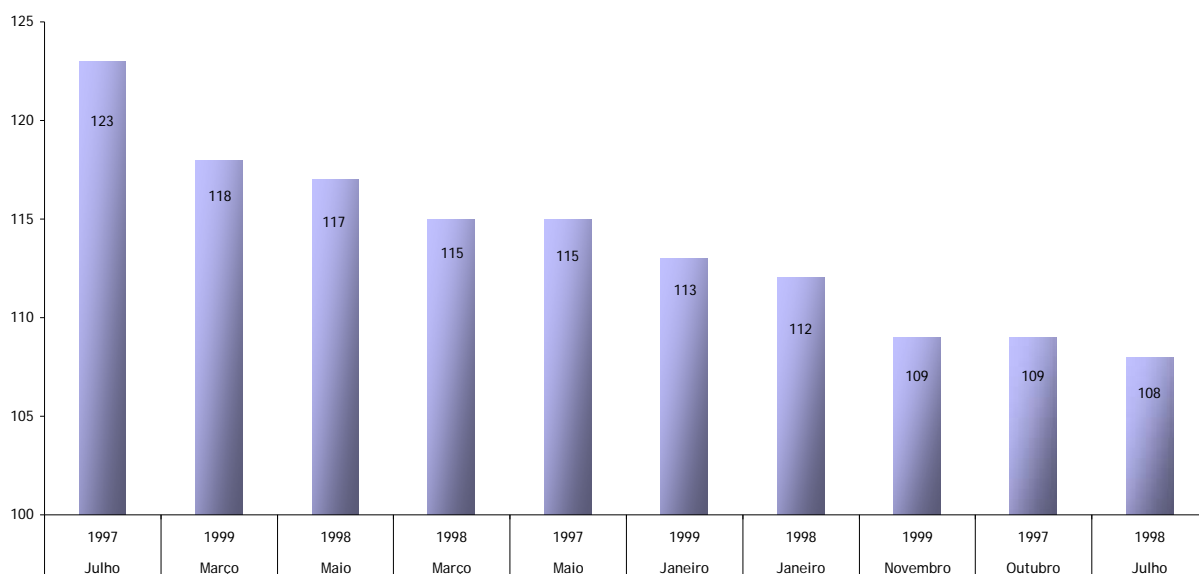
Unid.:Ton



MELHORES MESES NO PORTO DE AVEIRO (1995-2009)

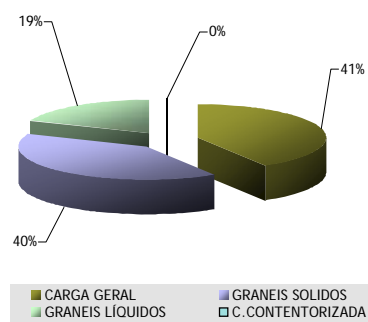
NÚMERO DE NAVIOS

MÊS	ANO	NAVIOS		
		Nº	GT MÉDIO (Ton)	LOA MÉDIO (m)
Julho	1997	123	245.750,0	10.387,0
Março	1999	118	256.841,0	10.086,0
Maio	1998	117	255.722,0	10.049,0
Março	1998	115	240.561,0	9.908,0
Maio	1997	115	226.049,0	9.559,0
Janeiro	1999	113	243.618,0	9.841,0
Janeiro	1998	112	234.242,0	9.627,0
Novembro	1999	109	241.199,0	9.460,0
Outubro	1997	109	225.458,0	9.272,0
Julho	1998	108	246.679,0	9.471,0



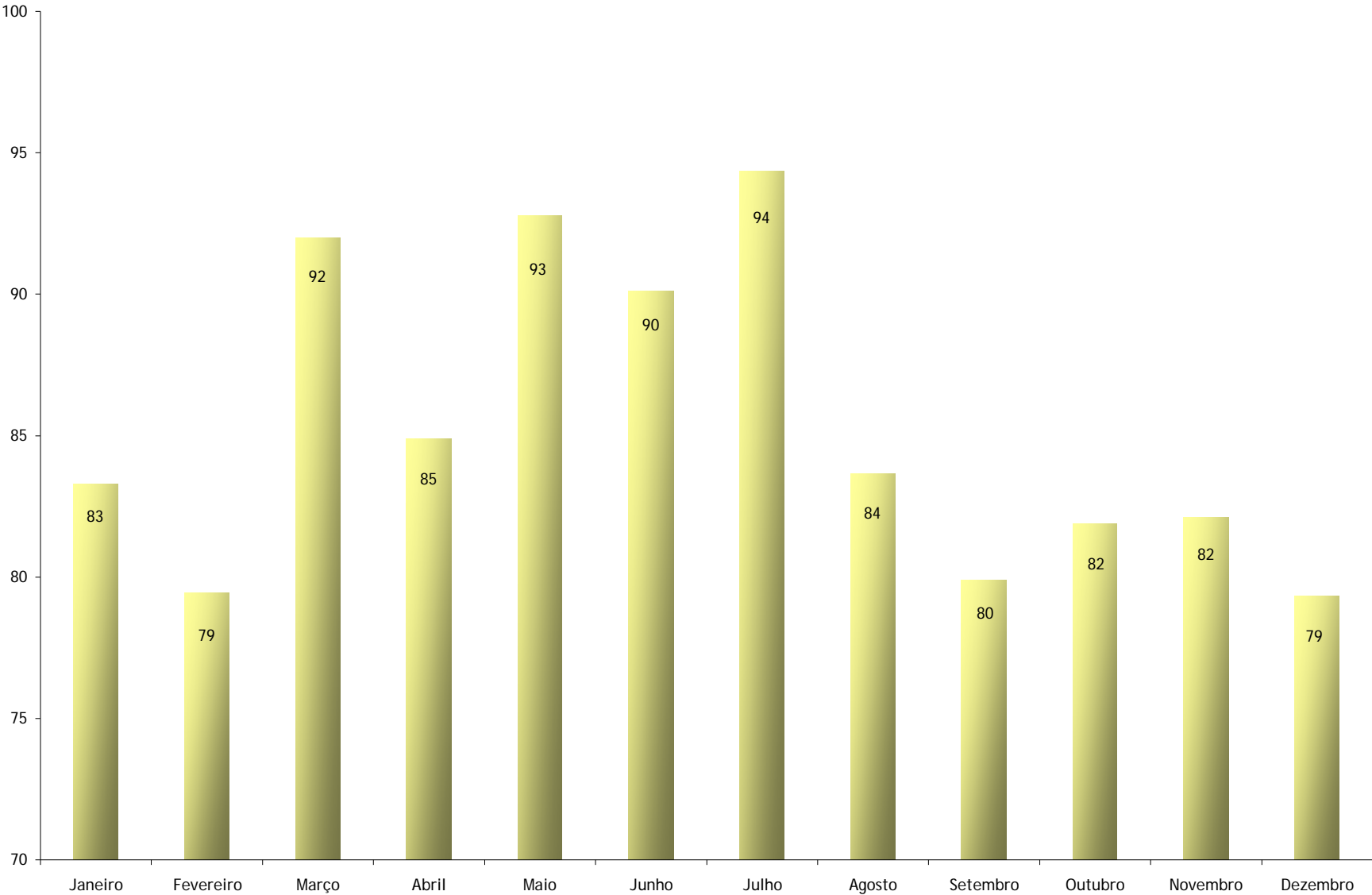
Julho de 1997

Unid.: Ton			
MERCADORIAS	TOTAL	DESCARGA	CARGA
TOTAL	256.681,00	188.628,40	68.052,60
CARGA GERAL	105.751,40	60.809,80	44.941,60
GRANEIS SÓLIDOS	102.794,20	96.443,50	6.350,70
GRANEIS LÍQUIDOS	48.034,20	31.374,80	16.659,40
C.CONTENTORIZADA	101,20	0,30	100,90



NAVIOS	
Nº.	123
GT MÉDIO (Ton)	1.997,97
LOA MÉDIO (m)	84,45

DISTRIBUIÇÃO DO NÚMERO DE NAVIOS AO LONGO DO ANO (MÉDIA DOS ÚLTIMOS 10 ANOS)



PRINCIPAIS PORTOS ORIGEM/DESTINO DE MERCADORIAS

Janeiro a Janeiro

Unid.: ton

PORTOS		MERCADORIAS			VARIÇÕES	
		2007	2008	2009	(2009-2007)	(2009-2008)
1	ROTTERDAM - HOLANDA	8.960,7	10.902,2	18.107,6	102,1%	66,1%
2	BORDEAUX - FRANCA	12.966,4	0,0	14.978,1	15,5%	100%
3	GULLUK MUGLA - TURQUIA	8.300,0	0,0	10.750,0	29,5%	100%
4	SINES - PORTUGAL	0,0	0,0	10.710,9	100%	100%
5	PORTBURY - REINO UNIDO	0,0	0,0	9.414,8	100%	100%
6	KING`S LYNN - REINO UNIDO	0,0	4.075,9	6.999,9	100%	71,7%
7	BLAYE - FRANCA	0,0	0,0	6.885,2	100%	100%
8	PORTOS DESC. DO REINO UNIDO - REINO UNIDO	0,0	0,0	6.761,9	100%	100%
9	PORTOS DESC. DA TURQUIA - TURQUIA	0,0	0,0	6.472,6	100%	100%
10	SZCZECIN - POLÓNIA	5.980,2	1.415,5	6.013,8	0,6%	324,9%

