

Estatística Portuária

DEZEMBRO
2005

ÍNDICE

Pág. 1 - Actividade no Porto de Aveiro - 2003 a 2005 (Ano)

MERCADORIAS

Movimento de Mercadorias por:

Pág. 2 - Terminais e Tipos de Carga (Mês e Ano)

Pág. 2 - Tipos de Carga (Mês e Ano)

Pág. 2 - Tipos de Carga e de Operação (Desc/Carg) (Mês e Ano)

Pág. 3 - Mercadorias Carregadas (por grupo INE) - (Ano)

Pág. 3 - Mercadorias Descarregadas (por grupo INE) - (Ano)

NAVIOS

Navios Mercantes entrados por :

Pág. 4 - Classes de Arqueação Bruta (Mês)

Pág. 4 - Classes de Arqueação Bruta (Ano)

Pág. 5 - Classes de Comprimento (Mês)

Pág. 5 - Classes de Comprimento (Ano)

Pág. 6 - Terminais segundo o Tempo de Estadia (Mês)

Pág. 7 - Terminais segundo o Tempo de Estadia (Ano)

EMPRESAS

Movimento de Navios e Mercadorias por:

Pág. 8 - Agente de Navegação (Mês)

Pág. 8 - Agente de Navegação (Ano)

Pág. 9 - Empresa de Estiva (Mês)

Pág. 9 - Empresa de Estiva (Ano)

Pág. 10 - Mercadorias Carregadas e Descarregadas (1993-2005)

Pág. 11 - Número de Navios e Arqueação Bruta (1993-2005)

Pág. 12 - Importação/Exportação (2005)

Pág. 13 - Movimento de Mercadorias com Origem/destino em Países da UE

Pág. 14 - Melhores meses no Porto de Aveiro (1995-2005) - Quantidade de Mercadorias

Pág. 15 - Distribuição da quantidade de mercadorias ao longo do ano

Pág. 16 - Melhores meses no Porto de Aveiro (1995-2005) - Número de Navios

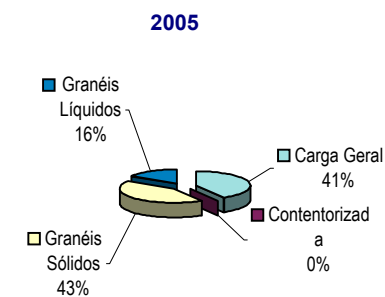
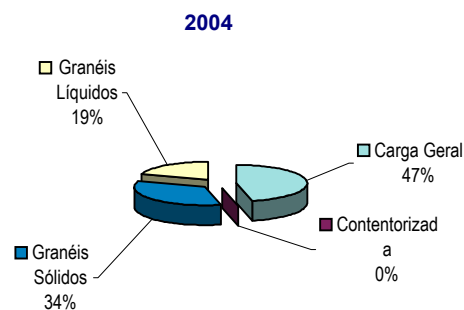
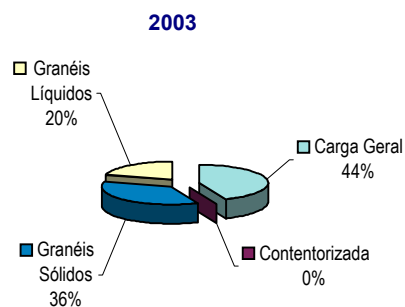
Pág. 17 - Distribuição do número de navios ao longo do ano

Pág. 18 - Principais Portos Origem/Destino de Mercadorias

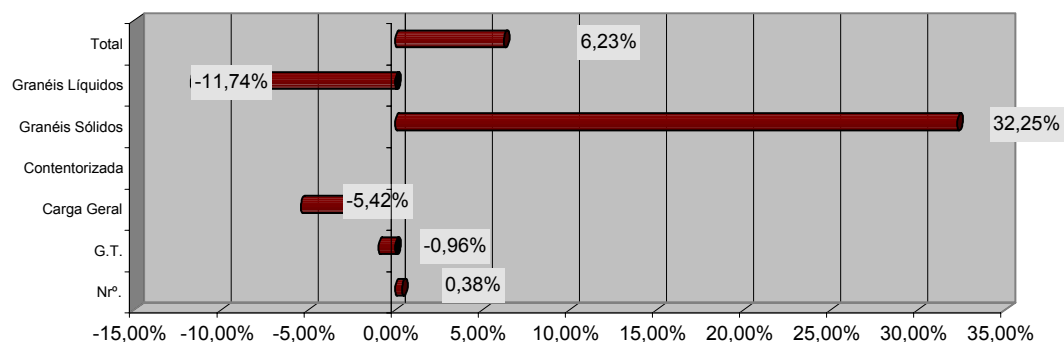
ACTIVIDADE NO PORTO DE AVEIRO - Janeiro a Dezembro (2003 a 2005)

ANO	Navios		Tipos de Carga (ton)					Contentores	
	Nrº.	G.T.	Carga Geral	Contentorizada	Granéis Sólidos	Granéis Líquidos	Total	Nº.	TEU'S
2003	1.013	2.734.282	1.291.691,9	1,0	1.066.701,1	606.227,4	2.964.621,4	1	1
2004	1.053	2.877.695	1.455.170,5	28,1	1.070.886,5	607.571,4	3.133.656,5	2	2
2005	1.057	2.849.994	1.376.327,6	0,0	1.416.231,0	536.257,4	3.328.816,0	0	0
VAR.2005/2004 (%)	0,38%	-0,96%	-5,42%		32,25%	-11,74%	6,23%		

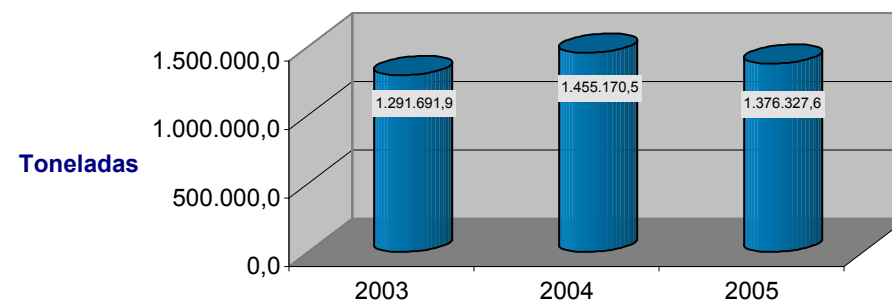
Tipificação da Mercadoria



VAR.2005/2004 (%)



Carga Convencional

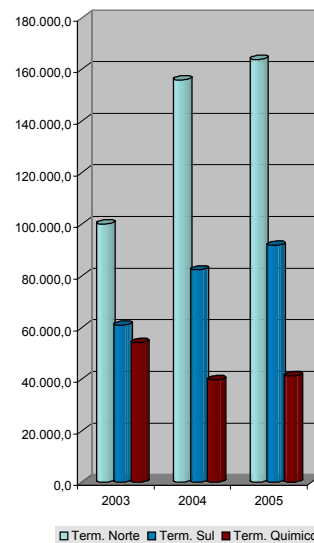


MOVIMENTO DE MERCADORIAS - Dezembro

POR TERMINAIS E TIPOS DE CARGA

Un = ton

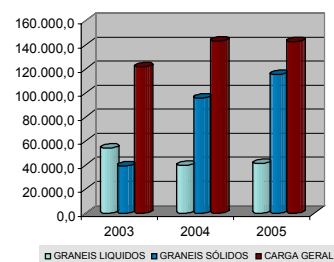
TIPOS DE CARGA	QUANTIDADES NO MÊS			QUANTIDADES ACUMULADAS NO ANO		
	2003	2004	2005	2003	2004	2005
TOTAIS	215.131,2	278.751,4	299.416,6	2.964.621,4	3.133.656,5	3.328.816,0
Term. Norte						
GRANEIS LIQUIDOS	100.136,4	155.874,0	163.803,0	1.579.051,1	1.681.389,6	1.825.776,8
CARGA E GERAL E GRANEIS SÓLIDOS	0,0	0,0	0,0	4.719,8	5.672,3	3.681,4
GRANEIS SÓLIDOS	100.136,4	155.874,0	163.803,0	1.574.331,3	1.675.717,3	1.822.095,4
CONTENTORIZADA	29.354,2	68.307,8	95.139,7	776.237,3	786.656,5	1.083.978,3
CARGA GERAL	0,0	0,0	0,0	0,0	28,1	0,0
Term. Sul						
CARGA E GERAL E GRANEIS SÓLIDOS	70.782,2	87.566,2	68.663,2	798.094,0	889.032,6	738.117,1
GRANEIS SÓLIDOS	60.875,7	82.308,8	91.758,9	784.062,7	848.008,6	935.210,7
CONTENTORIZADA	60.875,7	82.308,8	91.758,9	784.062,7	848.008,6	935.210,7
CARGA GERAL	9.936,0	27.514,8	18.648,2	290.463,9	284.229,9	310.107,7
Term. Quimico						
GRANEIS LIQUIDOS	0,0	0,0	0,0	1,0	0,0	0,0
Terminal Ro-Ro						
GRANEIS SÓLIDOS	50.939,7	54.794,0	73.110,7	493.597,8	563.778,7	625.103,0
CARGA GERAL	54.119,1	39.731,7	41.185,2	601.507,6	601.899,1	531.673,1
TEDP						
GRANEIS LIQUIDOS	0,0	836,9	2.669,5	0,0	2.359,2	35.252,5
CARGA GERAL	0,0	0,0	1.603,0	0,0	0,0	22.145,0
	0,0	836,9	1.066,5	0,0	2.359,2	13.107,5
	0,0	0,0	0,0	0,0	0,0	902,9
	0,0	0,0	0,0	0,0	0,0	902,9



POR TIPOS DE CARGA

Un = ton

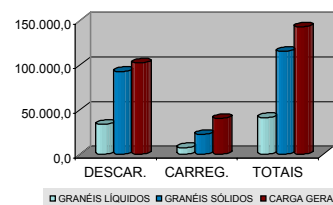
TIPOS DE CARGA	QUANTIDADE NO MÊS			QUANTIDADE ACUMULADA NO ANO		
	2003	2004	2005	2003	2004	2005
TOTAIS	215.131,2	278.751,4	299.416,6	2.964.621,4	3.133.656,5	3.328.816,0
GRANEIS LIQUIDOS	54.119,1	39.731,7	41.185,2	606.227,4	607.571,4	536.257,4
CARGA GERAL E GRANEIS SOLIDOS	161.012,1	239.019,8	258.231,4	2.358.394,0	2.526.085,1	2.792.558,6
GRANEIS SÓLIDOS	39.290,2	95.822,6	115.390,9	1.066.701,2	1.070.886,5	1.416.231,0
CONTENTORIZADA	0,0	0,0	0,0	1,0	28,1	0,0
CARGA GERAL	121.721,9	143.197,2	142.840,4	1.291.691,9	1.455.170,5	1.376.327,6
VARIAÇÃO (%)		29,6	7,4		5,7	6,2



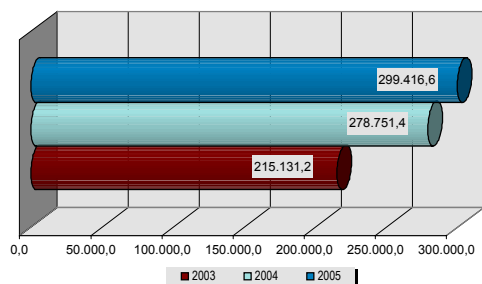
POR TIPOS DE CARGA E TIPOS DE OPERAÇÃO

Unid = ton

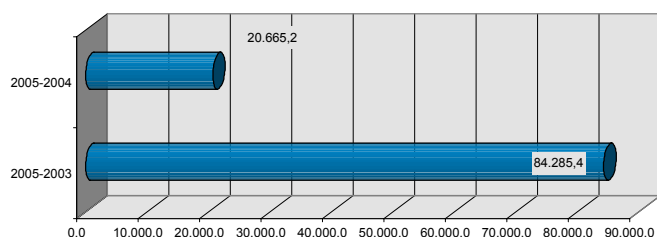
TIPOS DE CARGA	QUANTIDADE NO MÊS			QUANTIDADE ACUMULADA NO ANO		
	DESCAR.	CARREG.	TOTAIS	DESCAR.	CARREG.	TOTAIS
TOTAIS	229.034,9	70.381,7	299.416,6	2.473.417,0	855.399,0	3.328.816,0
GRANEIS LIQUIDOS	33.573,9	7.611,3	41.185,2	379.028,0	157.229,4	536.257,4
GRANEIS SÓLIDOS	93.034,1	22.356,9	115.390,9	1.132.684,2	283.546,9	1.416.231,0
CARGA GERAL	102.426,9	40.413,5	142.840,4	961.704,8	414.622,7	1.376.327,6



MOVIMENTO DE MERCADORIAS



MOVIMENTO DE MERCADORIAS (DIFERENÇAS)



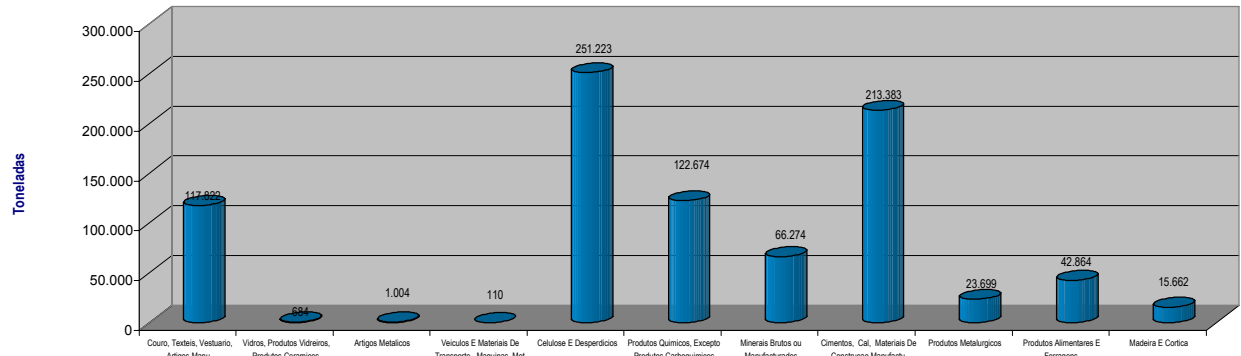
Mercadorias (Dif.)	
2005-2003	84.285,4
2005-2004	20.665,2

MOVIMENTO DE MERCADORIAS POR GRUPOS INE - Janeiro a Dezembro de 2005

MERCADORIAS CARREGADAS

Un. = Ton

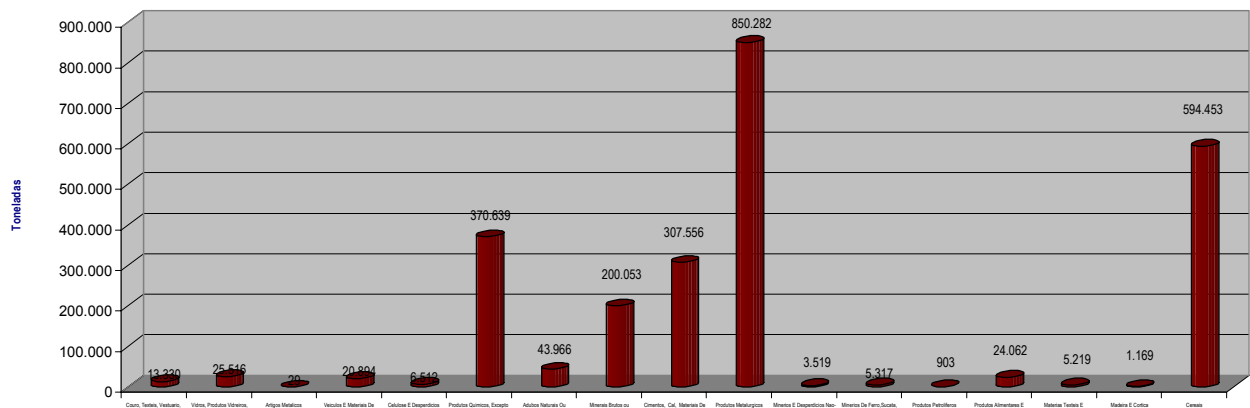
GRUPO (INE)	DESIGNAÇÃO	TOTAL		CARGA GERAL		GRANÉIS	
			Das quais com destino a portos nacionais		Da qual contentorizada	SÓLIDOS	LÍQUIDOS
	TOTAIS	855.399	27.469	414.623	0	283.547	157.229
4	Madeira E Cortica	15.662	0	15.662	0	0	0
6	Produtos Alimentares E Forragens	42.864	0	228	0	8.080	34.555
13	Produtos Metalurgicos	23.699	0	23.699	0	0	0
14	Cimentos, Cal, Materiais De Construção Manufactu	213.383	27.469	3.976	0	209.407	0
15	Minerais Brutos ou Manufacturados	66.274	0	215	0	66.059	0
18	Produtos Químicos, Excepto Produtos Carboquímicos	122.674	0	0	0	0	122.674
19	Celulose E Desperdícios	251.223	0	251.223	0	0	0
20	Veículos E Materiais De Transporte, Maquinas, Mot	110	0	110	0	0	0
21	Artigos Metalicos	1.004	0	1.004	0	0	0
22	Vidros, Produtos Vidreiros, Produtos Ceramicos	684	0	684	0	0	0
23	Couro, Texteis, Vestuario, Artigos Manu	117.822	0	117.822	0	0	0



MERCADORIAS DESCARREGADAS

Un. = Ton

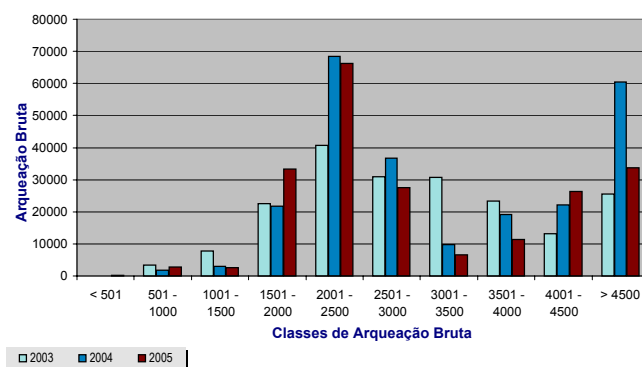
GRUPO (INE)	DESIGNAÇÃO	TOTAL		CARGA GERAL		GRANÉIS	
			Das quais provenientes de portos nacionais		Da qual contentorizada	SÓLIDOS	LÍQUIDOS
	TOTAIS	2.473.417	81.016	961.705	0	1.132.684	379.028
1	Cereais	594.453	0	0	0	594.453	0
4	Madeira E Cortica	1.169	0	1.169	0	0	0
5	Materias Texteis E Desperdícios, Outras Materias-p	5.219	0	0	0	5.219	0
6	Produtos Alimentares E Forragens	24.062	0	19.850	0	4.212	0
10	Produtos Petrolíferos	903	903	0	0	0	903
11	Minérios De Ferro, Sucata, Resíduos De Altos Fornos	5.317	0	1.111	0	4.206	0
12	Minérios E Desperdícios Nao-ferrosos	3.519	0	0	0	3.519	0
13	Produtos Metalurgicos	850.282	0	850.282	0	0	0
14	Cimentos, Cal, Materiais De Construção Manufactu	307.556	72.627	26.618	0	280.938	0
15	Minerais Brutos ou Manufacturados	200.053	7.486	10.551	0	182.016	7.486
16	Adubos Naturais Ou Manufacturados	43.966	0	4.349	0	39.618	0
18	Produtos Químicos, Excepto Produtos Carboquímicos	370.639	0	0	0	0	370.639
19	Celulose E Desperdícios	6.512	0	6.512	0	0	0
20	Veículos E Materiais De Transporte, Maquinas, Mot	20.894	0	20.894	0	0	0
21	Artigos Metalicos	29	0	29	0	0	0
22	Vidros, Produtos Vidreiros, Produtos Ceramicos	25.516	0	7.011	0	18.505	0
23	Couro, Texteis, Vestuario, Artigos Manu	13.330	0	13.330	0	0	0



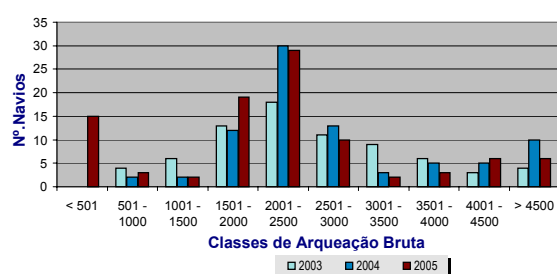
NAVIOS ENTRADOS POR CLASSES DE ARQUEAÇÃO BRUTA

Dezembro

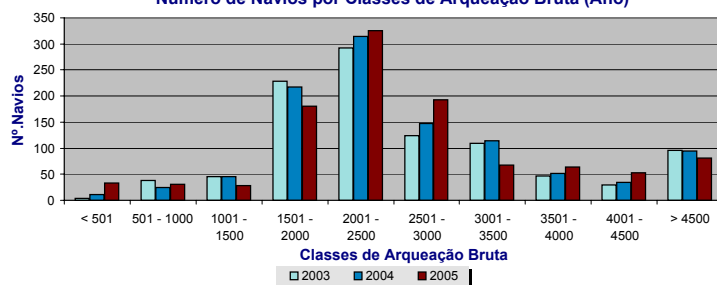
CLASSES DE ARQUEAÇÃO BRUTA	Nº. DE NAVIOS			ARQUEAÇÃO BRUTA (GT)		
	2003	2004	2005	2003	2004	2005
TOTAIS	74	82	95	198.272	243.101	210.740
< 501	0	0	15	0	0	233
501 - 1000	4	2	3	3.475	1.823	2.823
1001 - 1500	6	2	2	7.808	2.912	2.597
1501 - 2000	13	12	19	22.550	21.698	33.335
2001 - 2500	18	30	29	40.750	68.364	66.230
2501 - 3000	11	13	10	30.978	36.784	27.617
3001 - 3500	9	3	2	30.739	9.703	6.513
3501 - 4000	6	5	3	23.323	19.246	11.377
4001 - 4500	3	5	6	13.117	22.053	26.279
> 4500	4	10	6	25.532	60.518	33.736



Número de Navios por Classes de Arqueação Bruta (Mês)

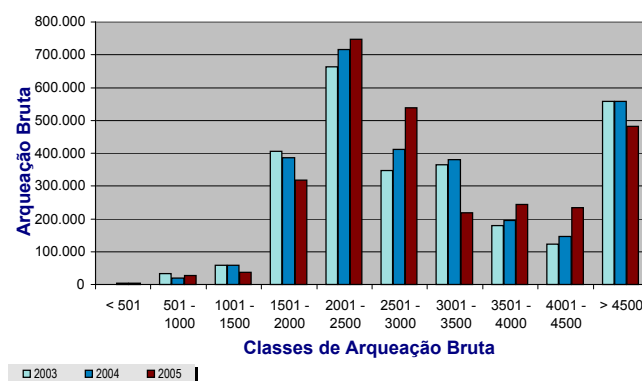


Número de Navios por Classes de Arqueação Bruta (Ano)

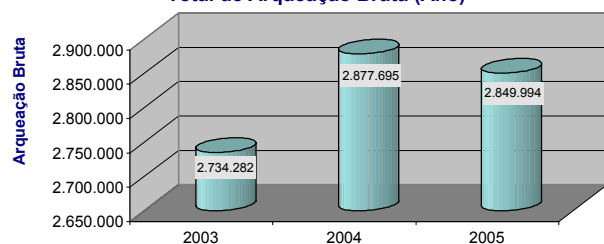


Janeiro a Dezembro

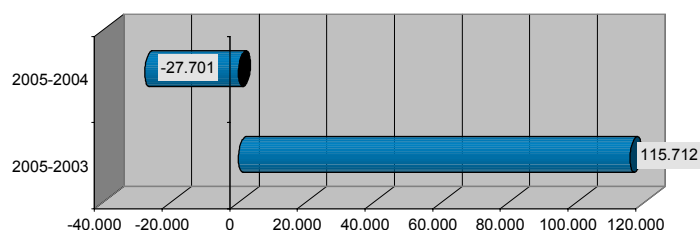
CLASSES DE ARQUEAÇÃO BRUTA	Nº. DE NAVIOS			ARQUEAÇÃO BRUTA (GT)		
	2003	2004	2005	2003	2004	2005
TOTAIS	1.013	1.053	1.057	2.734.282	2.877.695	2.849.994
< 501	4	11	33	823	3.947	3.986
501 - 1000	38	24	31	32.775	20.158	27.745
1001 - 1500	45	45	28	58.505	58.274	36.274
1501 - 2000	229	217	181	405.078	386.667	318.085
2001 - 2500	292	315	326	663.280	716.426	747.577
2501 - 3000	124	147	193	346.406	412.263	538.299
3001 - 3500	109	114	67	365.639	379.952	217.861
3501 - 4000	47	51	64	180.030	195.570	243.584
4001 - 4500	29	34	53	123.391	146.050	233.714
> 4500	96	95	81	558.355	558.388	482.869



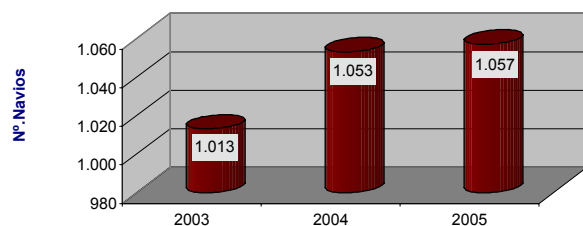
Total de Arqueação Bruta (Ano)



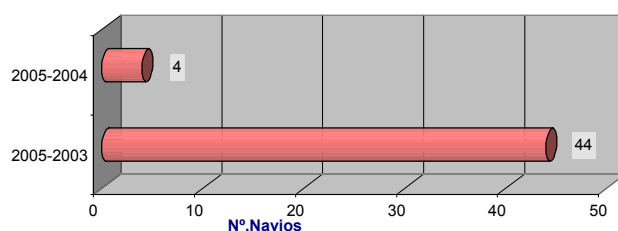
Arqueação Bruta (Diferenças)



Número de Navios (Ano)



Número de Navios (Diferenças)

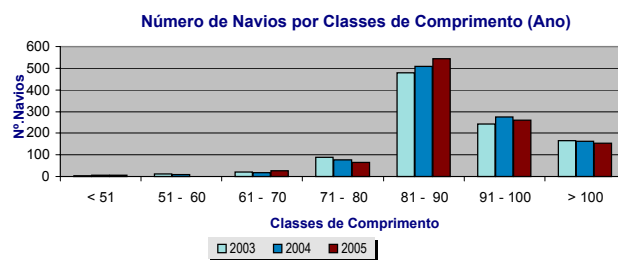
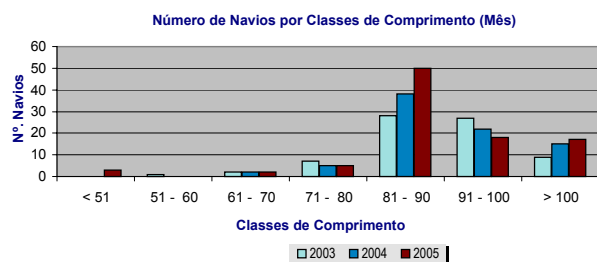
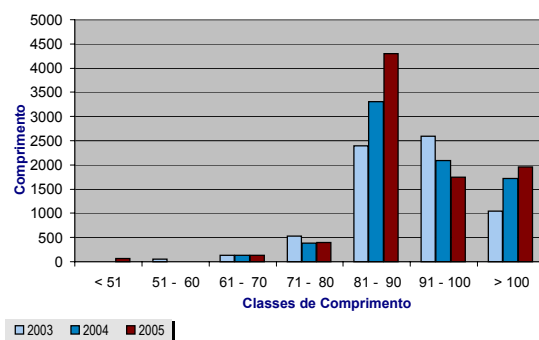


Nº.Navios(Dif.)		Arg. Bruta (Dif.)	
2005-2003	44	2005-2003	115.712
2005-2004	4	2005-2004	-27.701

NAVIOS ENTRADOS POR CLASSES DE COMPRIMENTO

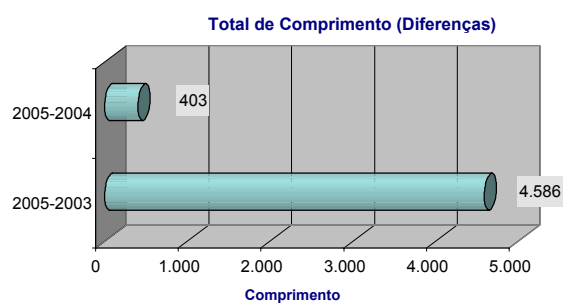
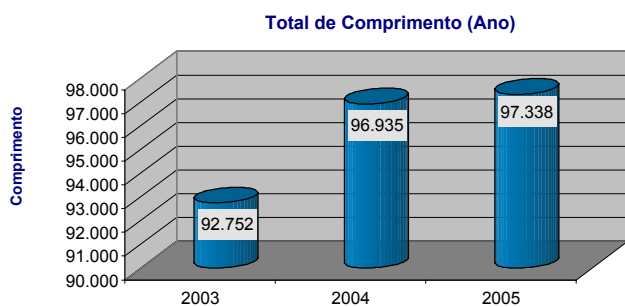
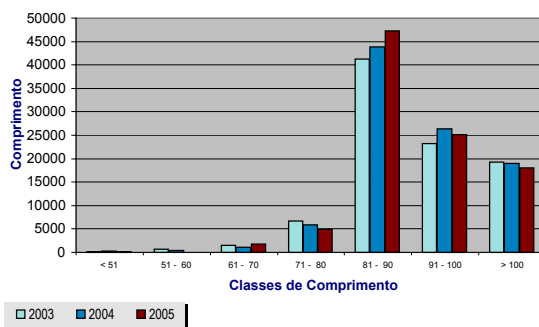
Dezembro

CLASSES DE COMPRIMENTO (m)	Nº. DE NAVIOS			COMPRIMENTO (m)		
	2003	2004	2005	2003	2004	2005
TOTAIS	74	82	95	6.740	7.636	8.603
< 51	0	0	3	0	0	69
51 - 60	1	0	0	55	0	0
61 - 70	2	2	2	135	128	131
71 - 80	7	5	5	523	389	395
81 - 90	28	38	50	2391	3312	4300
91 - 100	27	22	18	2596	2087	1744
> 100	9	15	17	1040	1720	1964



Janeiro a Dezembro

CLASSES DE COMPRIMENTO (m)	Nº. DE NAVIOS			COMPRIMENTO (m)		
	2003	2004	2005	2003	2004	2005
TOTAIS	1.013	1.053	1.057	92.752	96.935	97.338
< 51	4	7	6	135	240	195
51 - 60	12	8	1	663	444	58
61 - 70	22	17	27	1466	1122	1768
71 - 80	88	76	64	6.700	5.880	4.956
81 - 90	479	508	545	41.293	43.899	47.307
91 - 100	242	274	261	23.215	26.373	25.069
> 100	166	163	153	19.280	18.977	17.985

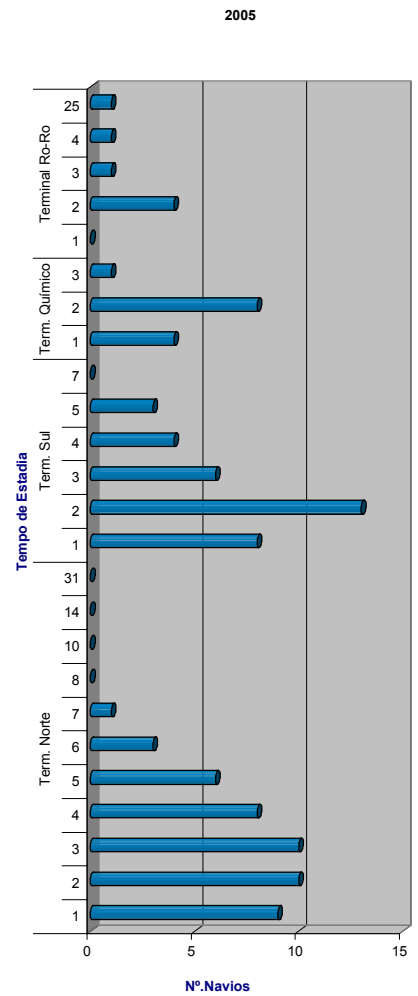


Comprim. (Dif.)	
2005-2003	2005-2004
4.586	403

NAVIOS ENTRADOS POR TERMINAIS SEGUNDO O TEMPO DE ESTADIA

Dezembro

TERMINAIS	TEMPO DE ESTADIA (dias)	Nº. DE NAVIOS			ARQUEAÇÃO BRUTA (GT)		
		2003	2004	2005	2003	2004	2005
Term. Norte	1	6	7	9	14.761	17.369	16.538
	2	10	13	10	20.403	36.756	18.573
	3	6	10	10	22.532	33.921	20.044
	4	7	5	8	19.744	22.646	17.176
	5	3	3	6	8.857	13.385	21.150
	6	2	4	3	4.149	19.686	14.288
	7	2	2	1	4.646	10.476	2.729
	8	1	0	0	4.938	0	0
	10	1	1	0	1.160	2.370	0
	14	1	0	0	1.160	0	0
	31	0	1	0	0	2.316	0
Term. Sul	1	4	8	8	7.744	16.495	11.869
	2	10	15	13	20.238	31.998	24.520
	3	3	5	6	5.618	11.095	12.390
	4	5	4	4	12.757	11.084	7.956
	5	1	0	3	2.169	0	7.097
	7	1	1	0	2.863	2.999	0
Term. Químico	1	4	5	4	13.474	18.360	7.646
	2	13	8	8	38.419	23.543	27.425
	3	2	0	1	6.083	0	4.433
Terminal Ro-Ro	1	0	1	0	0	2.470	0
	2	0	1	4	0	4.939	6.850
	3	0	0	1	0	0	2.545
	4	0	0	1	0	0	0
	25	0	0	1	0	0	0

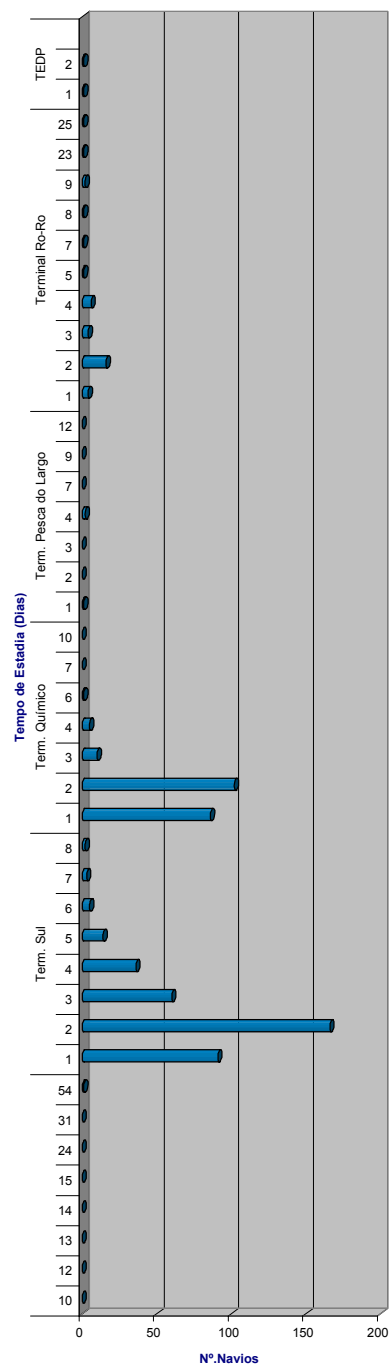


NAVIOS ENTRADOS POR TERMINAIS SEGUNDO O TEMPO DE ESTADIA

Janeiro a Dezembro

TERMINAIS	TEMPO DE ESTADIA (dias)	Nº. DE NAVIOS			ARQUEAÇÃO BRUTA (GT)		
		2003	2004	2005	2003	2004	2005
Term. Norte	1	73	94	94	170.703	251.661	228.066
	2	158	177	186	443.350	464.248	493.454
	3	104	110	131	302.004	331.458	376.286
	4	68	60	68	227.371	201.204	216.983
	5	40	50	44	134.588	162.785	140.024
	6	22	32	15	85.329	156.984	61.326
	7	25	19	18	109.626	85.196	74.543
	8	10	9	6	49.161	32.625	27.317
	9	8	5	4	44.089	21.728	20.984
	10	4	2	0	15.745	5.223	0
	12	1	2	0	2.825	2.521	0
	13	2	2	0	8.105	3.280	0
	14	1	0	0	1.160	0	0
	15	0	1	0	0	2.976	0
	24	0	1	0	0	179	0
	31	0	1	0	0	2.316	0
	54	0	0	1	0	0	7.410
Term. Sul	1	86	95	91	156.200	191.332	177.037
	2	144	162	166	294.202	344.682	361.006
	3	71	57	60	156.003	123.801	132.493
	4	42	26	36	85.958	56.265	76.692
	5	14	13	14	26.395	28.374	31.109
	6	4	6	5	8.498	13.597	10.778
	7	3	4	3	8.232	8.614	4.906
	8	1	2	2	2.948	3.817	7.331
Term. Químico	1	93	95	86	284.589	299.886	273.373
	2	113	116	102	336.722	337.523	311.380
	3	15	17	10	32.980	39.538	26.617
	4	7	1	5	16.198	1.963	14.175
	6	2	0	1	4.202	0	4.433
	7	1	1	0	1.990	1.963	0
	10	0	1	0	0	1.990	0
Term. Pesca do Largo	1	1	1	1	658	2.825	1.934
	2	2	0	0	3.996	0	0
	3	1	1	0	2.948	294	0
	4	2	1	2	1.619	716	3.861
	7	2	0	0	4.625	0	0
	9	1	0	0	2.061	0	0
	12	1	0	0	677	0	0
Terminal Ro-Ro	1	0	3	4	0	4.132	15.148
	2	0	4	16	0	18.852	33.505
	3	0	1	4	0	233	10.436
	4	0	2	6	0	3.360	20.365
	5	0	1	1	0	1.963	3.640
	7	0	0	1	0	0	5.907
	8	0	0	1	0	0	5.934
	9	0	0	2	0	0	7.804
	23	0	0	1	0	0	1.399
	25	0	0	1	0	0	0
TEDP	1	0	1	1	0	5.317	949
	2	0	0	1	0	0	0

2005

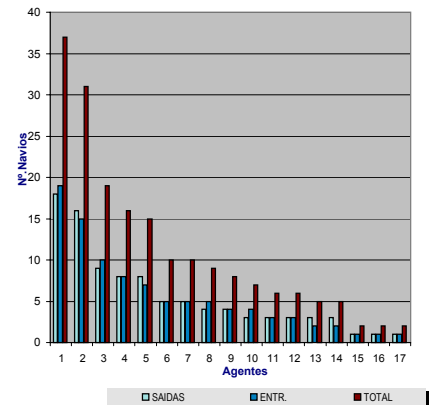


MOVIMENTO DE NAVIOS E MERCADORIAS POR AGENTE DE NAVEGAÇÃO

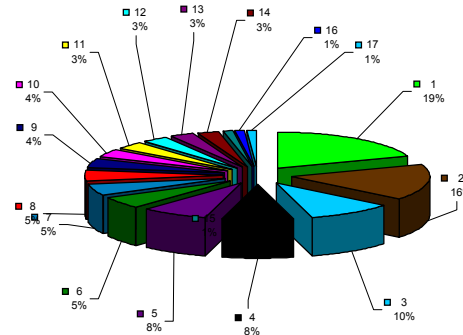
Dezembro de 2005

AGENTE DE NAVEGAÇÃO	NAVIOS (Nº)				MERCADORIAS (Ton)			
	ENTR.	SAIDAS	TOTAL	%	DESCAR.	CARREG.	TOTAL	(%)
TOTAIS	95	95	190	100,0	229.035	70.382	299.417	100,0
1 Aveifoz - Agência de Navegação, Lda.	19	18	37	19,5	56.524	10.312	66.836	22,3
2 Euroline - Navegação e Afretamentos, Lda.	15	16	31	16,3	42.673	8.230	50.903	17,0
3 I.C.C. - Agencia de Nav. e Transp.Terrestres,Lda	10	9	19	10,0	31.504	1.360	32.864	11,0
4 Willie Portuguesa - Navegação, Lda.	8	8	16	8,4	16.797	1.725	18.522	6,2
5 Guinave - Sociedade Navegação Guimaraes, Lda.	7	8	15	7,9	13.199	14.542	27.740	9,3
6 Vougamar - Transitos e Navegação, Lda.	5	5	10	5,3	17.730	0	17.730	5,9
7 Barwil Knudsen - Ag.de Naveg.Lda.	5	5	10	5,3	8.929	0	8.929	3,0
8 Trana - Agencia de Transito, Navegação e Abast. Lda.	5	4	9	4,7	11.516	6.314	17.830	6,0
9 Eurovouga - Agentes Transitarios, Lda.	4	4	8	4,2	6.959	3.673	10.632	3,6
10 Burmester & Stuve - Navegação, S.A.	4	3	7	3,7	2.089	0	2.089	0,7
11 Navex - Empresa Portuguesa De Navegação,SA	3	3	6	3,2	1.424	16.965	18.389	6,1
12 A.J.Gonçalves de Moraes, S.A.	3	3	6	3,2	4.471	0	4.471	1,5
13 Sana - Sociedade de Agenciamento de Navios, Lda.	2	3	5	2,6	3.700	7.262	10.962	3,7
14 Portmar - Agencia de Navegação, Lda.	2	3	5	2,6	3.807	0	3.807	1,3
15 Janson - Agentes de Navegação, Lda.	1	1	2	1,1	3.498	0	3.498	1,2
16 Orey Comercio e Navegação, Lda	1	1	2	1,1	3.045	0	3.045	1,0
17 Maritima Lusitana-Navegação, Lda.	1	1	2	1,1	1.169	0	1.169	0,4

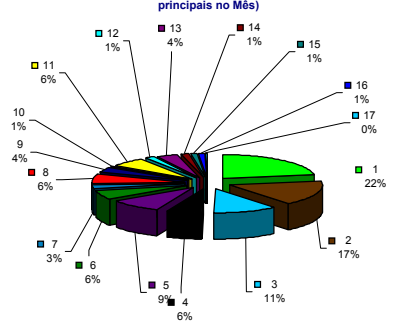
Nº.Navios por Agente de Navegação (10 principais n mês)



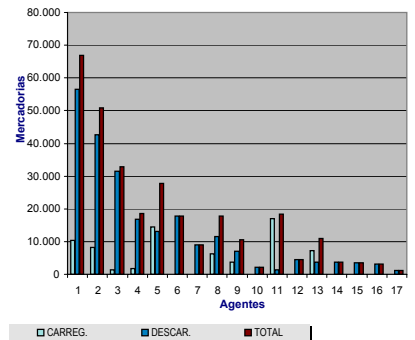
% de Navios por Agente de Navegação (10 principais no Mês)



% de Mercadorias por Agente de Navegação (10 principais no Mês)



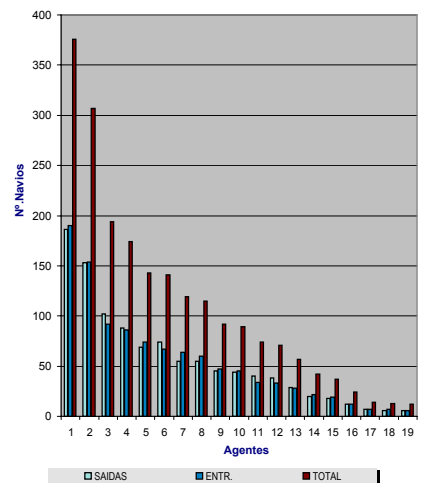
Mercadorias por Agente de Navegação (10 principais n mês)



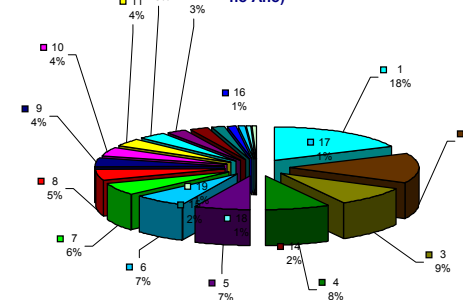
Janeiro a Dezembro de 2005

AGENTE DE NAVEGAÇÃO	NAVIOS (Nº.)				MERCADORIAS (Ton)			
	ENTR.	SAIDAS	TOTAL	%	DESCAR.	CARREG.	TOTAL	(%)
TOTAIS	1.057	1.057	2.114	100,0	2.473.417	855.399	3.328.816	100,0
1 Euroline - Navegação e Afretamentos, Lda.	190	186	376	17,8	496.373	83.960	580.333	17,4
2 Aveifoz - Agência de Navegação, Lda.	154	153	307	14,5	442.066	86.774	528.839	15,9
3 Guinave - Sociedade Navegação Guimaraes, Lda.	92	102	194	9,2	201.168	140.132	341.300	10,3
4 Eurovouga - Agentes Transitarios, Lda.	86	88	174	8,2	85.368	92.067	177.435	5,3
5 Vougamar - Transitos e Navegação, Lda.	74	69	143	6,8	252.517	2.855	255.372	7,7
6 Trana - Agencia de Transito, Navegação e Abast. Lda.	67	74	141	6,7	120.785	82.078	202.864	6,1
7 I.C.C. - Agencia de Nav. e Transp.Terrestres,Lda	64	55	119	5,6	169.029	3.363	172.392	5,2
8 Willie Portuguesa - Navegação, Lda.	60	55	115	5,4	143.230	7.449	150.679	4,5
9 Barwil Knudsen - Ag.de Naveg.Lda.	47	45	92	4,4	78.859	0	78.859	2,4
10 A.J.Gonçalves de Moraes, S.A.	45	44	89	4,2	219.452	34.555	254.007	7,6
11 Sana - Sociedade de Agenciamento de Navios, Lda.	34	40	74	3,5	51.349	77.485	128.834	3,9
12 Navex - Empresa Portuguesa De Navegação,SA	33	38	71	3,4	1.424	211.942	213.365	6,4
13 Portmar - Agencia de Navegação, Lda.	28	29	57	2,7	58.645	4.059	62.704	1,9
14 Janson - Agentes de Navegação, Lda.	22	20	42	2,0	81.818	0	81.818	2,5
15 Burmester & Stuve - Navegação, S.A.	19	18	37	1,8	22.143	102	22.244	0,7
16 Pinto Basto IV - Serviços Marítimos, Lda.	12	12	24	1,1	18.245	0	18.245	0,5
17 Transtrafico - Transportes Internacionais, Lda.	7	7	14	0,7	12.535	3.771	16.307	0,5
18 Orey Comercio e Navegação, Lda	7	6	13	0,6	12.339	0	12.339	0,4
19 Keller Maritima, Lda.	6	6	12	0,6	0	23.170	23.170	0,7
20 Seaport - Soc. Europeia de Actividades Portuarias,Lda.	6	6	12	0,6	4.457	111	4.568	0,1
21 Maritima Lusitana-Navegação, Lda.	2	2	4	0,2	1.169	1.527	2.695	0,1
22 Be-Ene - Ag.Nav.Unipessoal, Lda	2	2	4	0,2	446	0	446	0,0

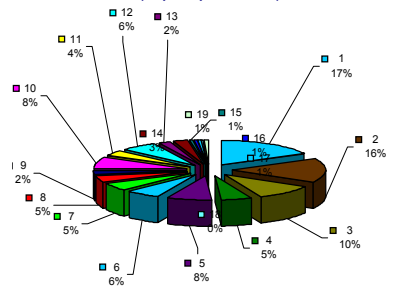
Nº.Navios por Agente de Navegação (10 principais n ano)



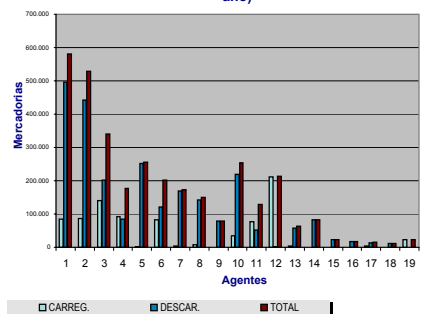
% de Navios por Agente de Navegação (10 principais no Ano)



% de Mercadorias por Agente de Navegação (10 principais no Ano)



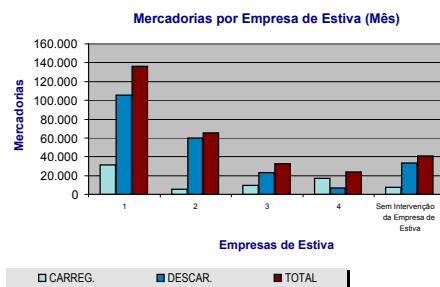
Mercadorias por Agente de Navegação (10 principais n ano)



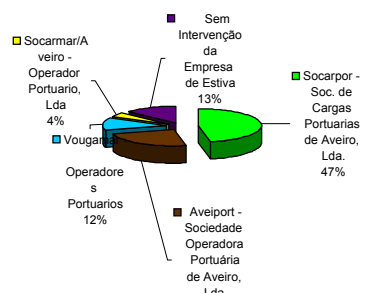
MOVIMENTO DE NAVIOS E MERCADORIAS POR EMPRESA DE ESTIVA

Dezembro de 2005

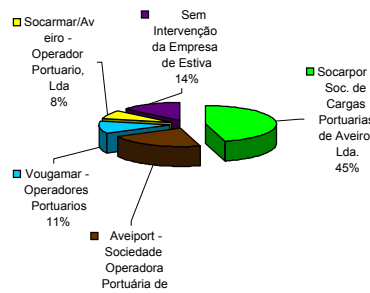
EMPRESAS DE ESTIVA	NAVIOS		MERCADORIAS (Ton)			
	Nº.	%	DESCAR.	CARREG.	TOTAL	(%)
TOTAIS	98	100,0	229.035	70.382	299.417	100,0
1 Socarpor - Soc. de Cargas Portuarias de Aveiro, Lda.	46	46,9	105.472	31.015	136.487	45,6
2 Aveiport - Sociedade Operadora Portuária de Aveiro, Lda.	23	23,5	60.194	5.392	65.586	21,9
3 Vougamar - Operadores Portuarios	12	12,2	23.095	9.399	32.493	10,9
4 Socarmar/Aveiro - Operador Portuario, Lda	4	4,1	6.700	16.965	23.665	7,9
Sem Intervenção da Empresa de Estiva	13	13,3	33.574	7.611	41.185	13,8



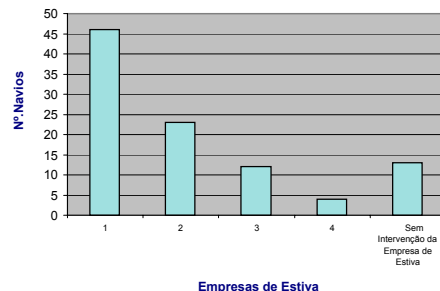
% de Navios por Empresa de Estiva (Mês)



% de Mercadorias por Empresa de Estiva (Mês)

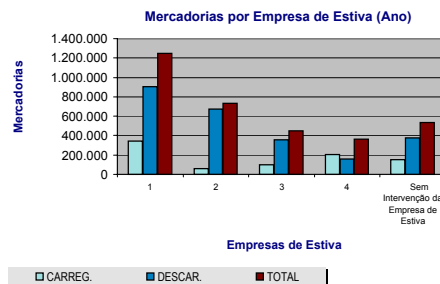


Número de Navios por Empresa de Estiva (Mês)

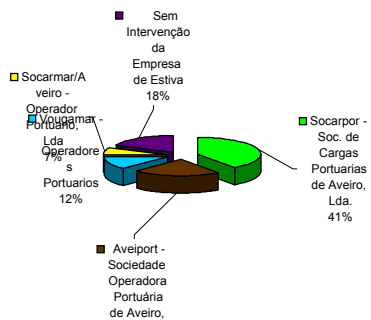


Janeiro a Dezembro de 2005

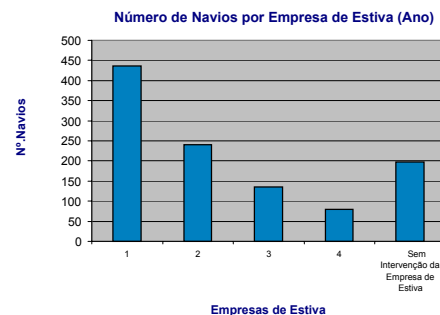
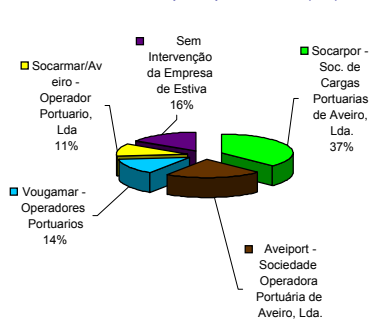
EMPRESAS DE ESTIVA	NAVIOS		MERCADORIAS (Ton)			
	Nº.	%	DESCAR.	CARREG.	TOTAL	(%)
TOTAIS	1.088	100,0	2.473.417	855.399	3.328.816	100,0
1 Socarpor - Soc. de Cargas Portuarias de Aveiro, Lda.	436	40,1	905.414	344.082	1.249.495	37,5
2 Aveiport - Sociedade Operadora Portuária de Aveiro, Lda.	241	22,2	673.499	57.944	731.443	22,0
3 Vougamar - Operadores Portuarios	135	12,4	354.363	96.324	450.687	13,5
4 Socarmar/Aveiro - Operador Portuario, Lda	79	7,3	161.113	203.501	364.615	11,0
Sem Intervenção da Empresa de Estiva	197	18,1	379.028	153.548	532.576	16,0



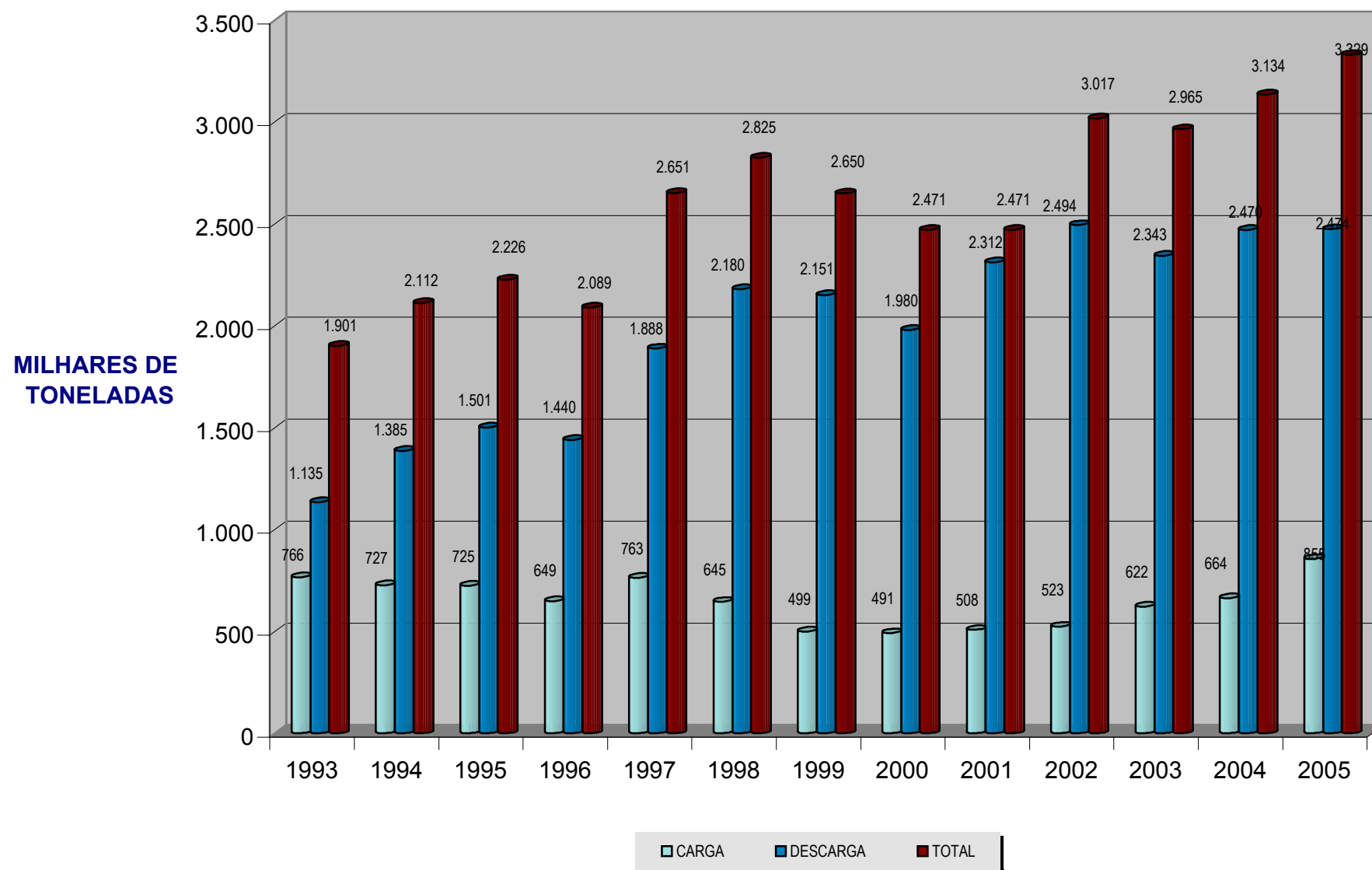
% de Navios por Empresa de Estiva (Ano)



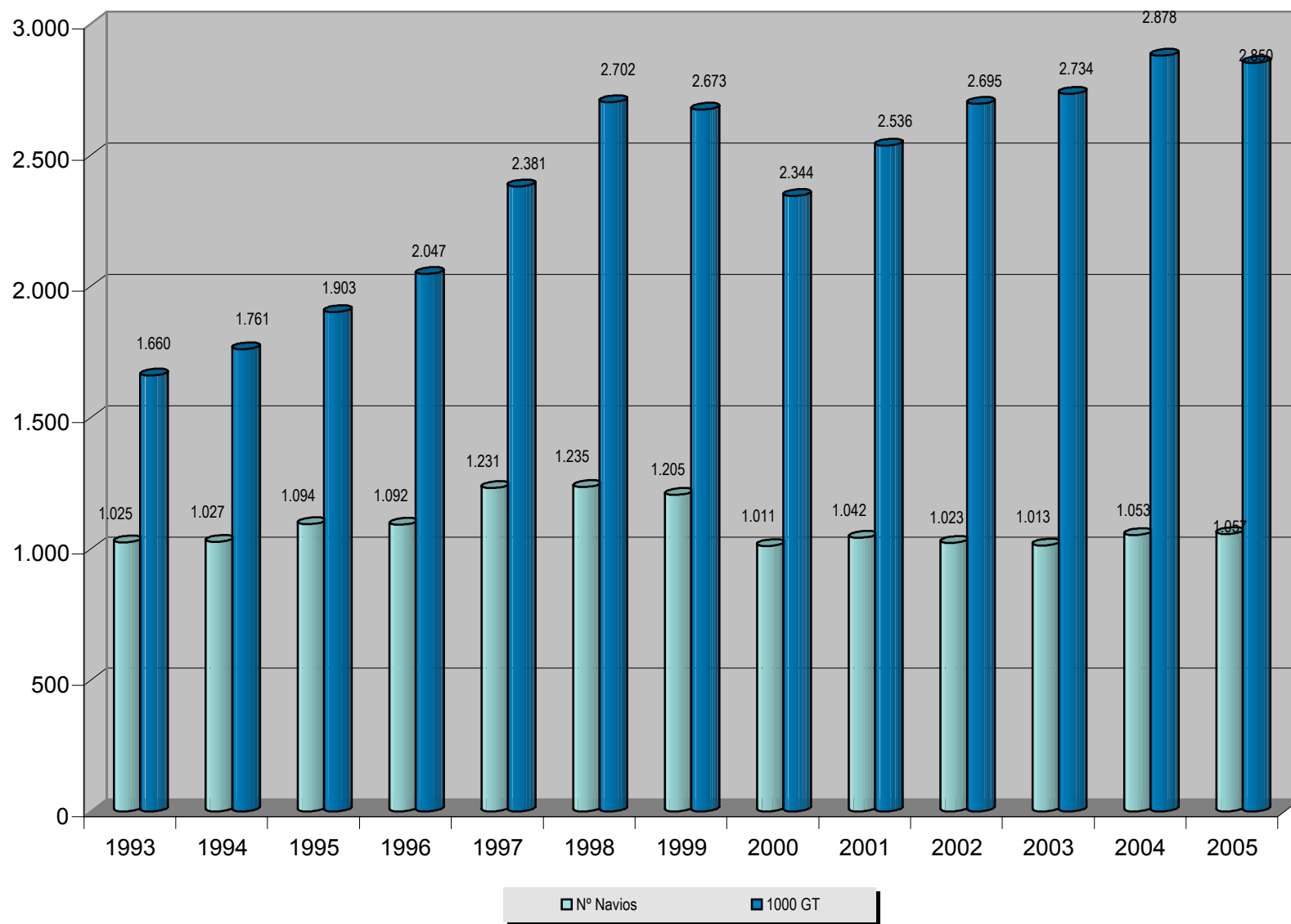
% de Mercadorias por Empresa de Estiva (Ano)



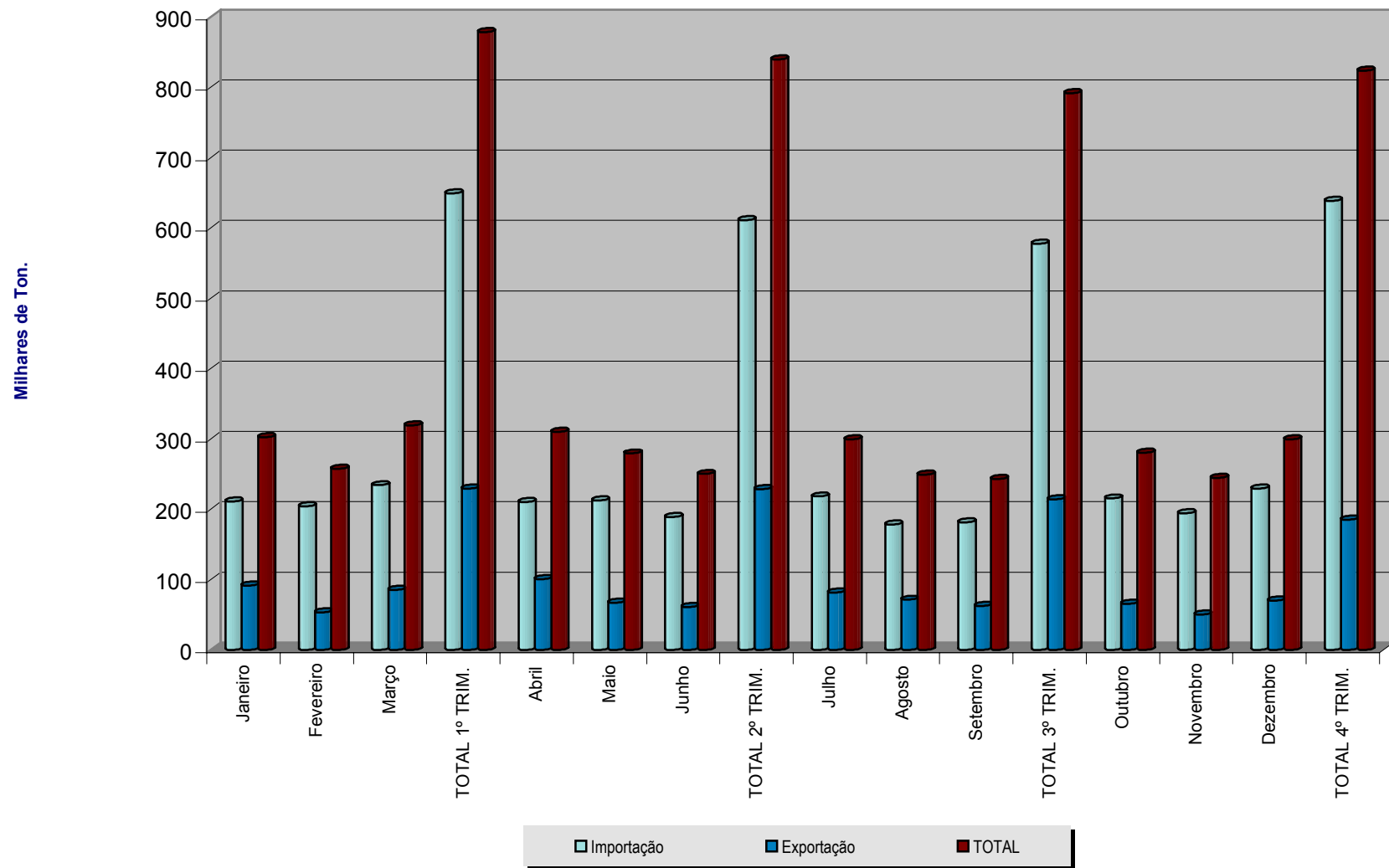
MERCADORIAS CARREGADAS E DESCARREGADAS (1993 - 2005)



NÚMERO DE NAVIOS E ARQUEAÇÃO BRUTA (1993 - 2005)



Importação e Exportação (2005)



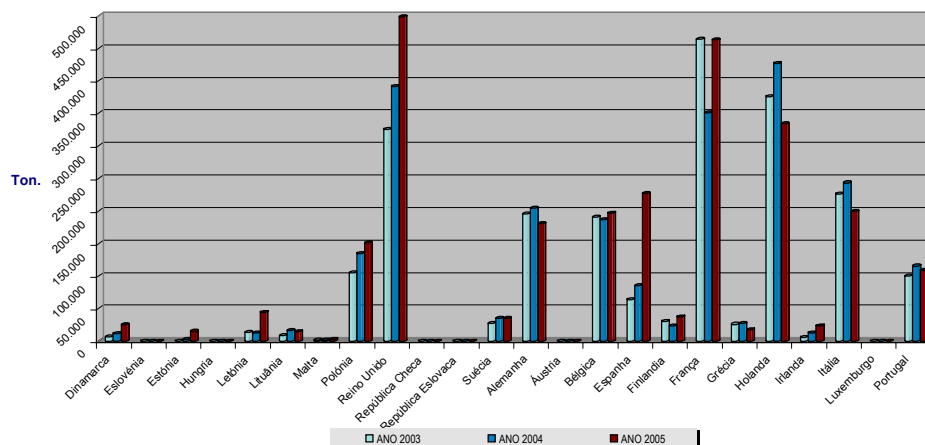
**MOVIMENTO DE MERCADORIAS COM
ORIGEM/DESTINO EM PAÍSES DA U.E.**

Janeiro a Dezembro

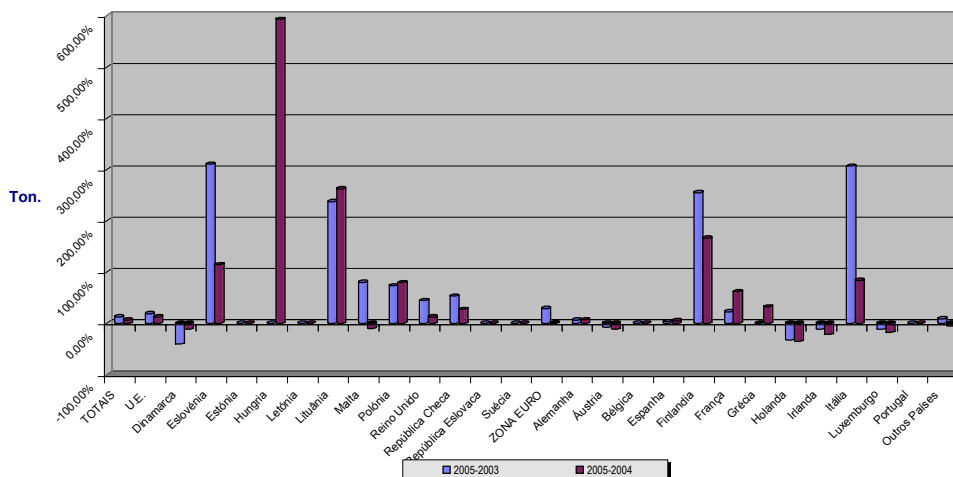
Unid.: Ton

PAÍSES	ANO			Variações	
	2003	2004	2005	2005-2003	2005-2004
TOTAIS	2.964.621	3.133.656	3.328.816	12,28%	6,23%
U.E.	2.174.945	2.287.009	2.578.646	18,56%	12,75%
Chipre	12.560	8.386	7.448	-40,70%	-11,19%
Dinamarca	6.066	11.610	24.895	310,40%	114,43%
Eslovénia	0	0	0	-	-
Estónia	0	2.148	14.891	100%	593,25%
Hungria	0	0	0	-	-
Letónia	13.006	12.119	43.903	237,56%	262,27%
Lituânia	8.142	16.329	14.686	80,37%	-10,06%
Malta	1.506	1.457	2.612	73,44%	79,27%
Polónia	104.810	134.564	151.120	44,18%	12,30%
Reino Unido	325.374	391.589	498.246	53,13%	27,24%
República Checa	0	0	0	-	-
República Eslovaca	0	0	0	-	-
Suécia	27.112	34.760	34.999	29,09%	0,69%
ZONA EURO	1.676.369	1.674.047	1.785.846	6,53%	6,68%
Alemanha	195.170	203.828	180.412	-7,56%	-11,49%
Áustria	0	0	0	-	-
Bélgica	190.172	186.924	196.442	3,30%	5,09%
Espanha	63.821	85.090	226.596	255,05%	166,30%
Finlândia	30.397	23.083	37.331	22,81%	61,73%
França	463.983	350.482	462.842	-0,25%	32,06%
Grécia	25.733	26.814	17.421	-32,30%	-35,03%
Holanda	375.757	426.734	333.810	-11,16%	-21,78%
Irlanda	5.786	12.792	23.535	306,76%	83,98%
Itália	225.992	243.106	198.972	-11,96%	-18,15%
Luxemburgo	0	0	0	-	-
Portugal	99.558	115.194	108.485	8,97%	-5,82%
Outros Países	789.676	846.647	750.170	-5,00%	-11,40%

Mercadorias Movimentadas



Variações

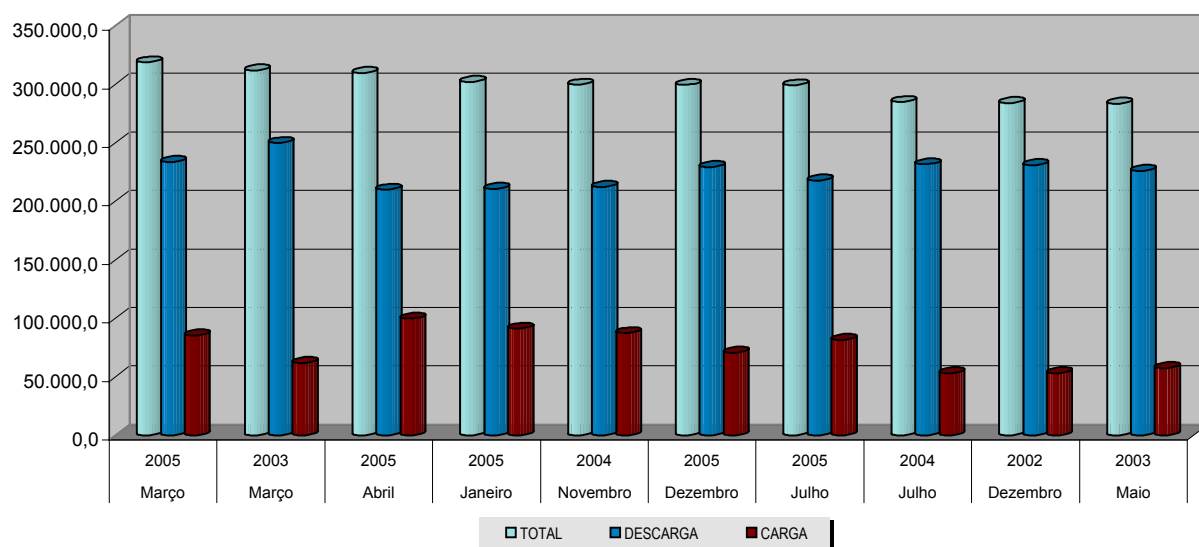


MELHORES MESES NO PORTO DE AVEIRO (1995-2005)

QUANTIDADE DE MERCADORIAS

Unid.: Ton

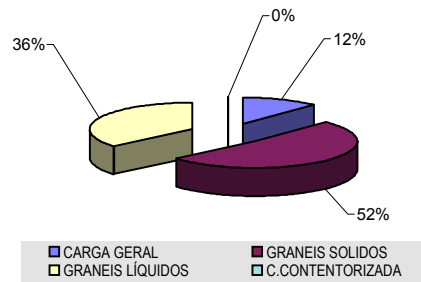
MÊS	ANO	MERCADORIAS		
		TOTAL	DESCARGA	CARGA
Março	2005	318.604,4	233.426,5	85.177,9
Março	2003	311.613,7	249.708,8	61.904,9
Abril	2005	309.475,6	209.764,3	99.711,3
Janeiro	2005	301.792,6	210.683,8	91.108,8
Novembro	2004	299.495,4	212.245,2	87.250,2
Dezembro	2005	299.416,6	229.034,9	70.381,7
Julho	2005	298.963,3	217.548,3	81.415,0
Julho	2004	284.767,2	231.607,7	53.159,5
Dezembro	2002	283.736,8	230.819,8	52.917,0
Maio	2003	283.355,7	226.041,3	57.314,4



Março de 2005

Unid.: Ton

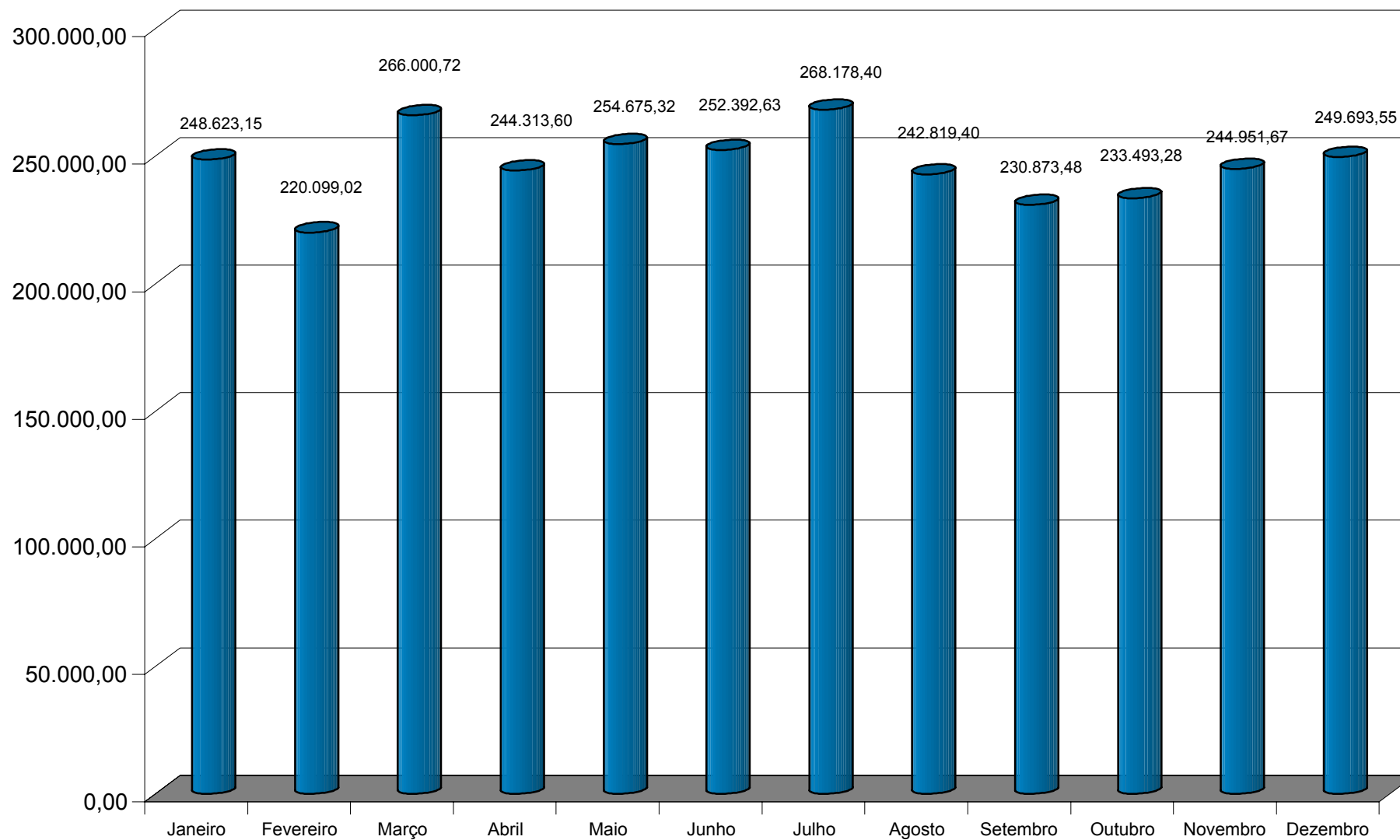
MERCADORIAS	TOTAL	DESCARGA	CARGA
TOTAL	233.426,40	85.177,80	318.604,30
CARGA GERAL	28.800,10	19.604,30	48.404,40
GRANEIS SOLIDOS	120.112,30	24.373,90	144.486,20
GRANEIS LÍQUIDOS	84.514,10	41.199,70	125.713,80
C.CONTENTORIZADA	0,00	0,00	0,00



NAVIOS	
Nº.	104
GT MÉDIO (Ton)	2.711,35
LOA MÉDIO (m)	91,81

DISTRIBUIÇÃO DA QUANTIDADE DE MERCADORIAS AO LONGO DO ANO (MÉDIA DOS ÚLTIMOS 6 ANOS)

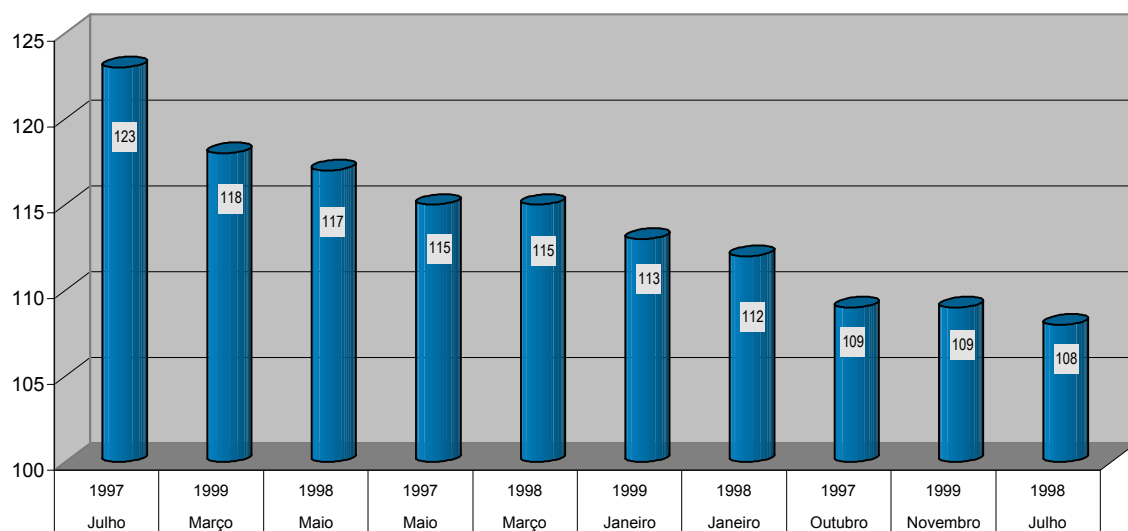
Unid.:Ton



MELHORES MESES NO PORTO DE AVEIRO (1995-2005)

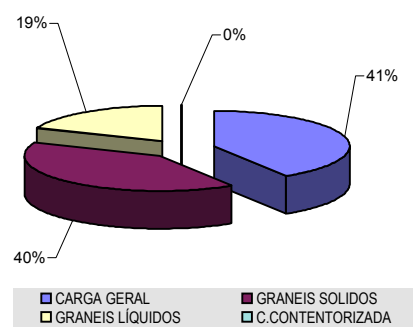
NÚMERO DE NAVIOS

MÊS	ANO	NAVIOS		
		Nº	GT MÉDIO (Ton)	LOA MÉDIO (m)
Julho	1997	123	1.998,0	84,4
Março	1999	118	2.176,6	85,5
Maio	1998	117	2.185,7	85,9
Maio	1997	115	1.965,6	83,1
Março	1998	115	2.091,8	86,2
Janeiro	1999	113	2.155,9	87,1
Janeiro	1998	112	2.091,4	86,0
Outubro	1997	109	2.068,4	85,1
Novembro	1999	109	2.212,8	86,8
Julho	1998	108	2.284,1	87,7



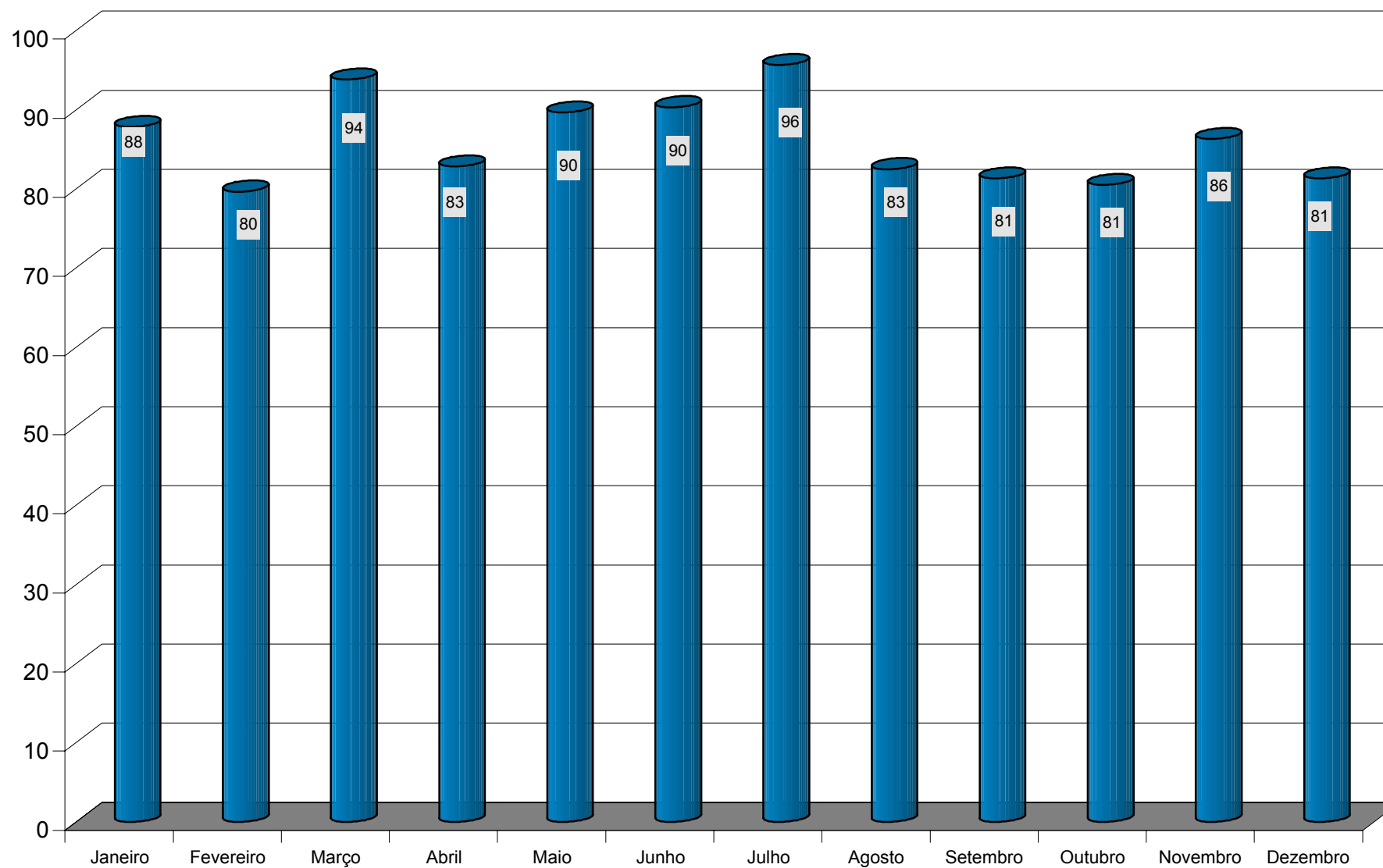
Julho de 1997

Unid.: Ton			
MERCADORIAS	TOTAL	DESCARGA	CARGA
TOTAL	256.681,00	188.628,40	68.052,60
CARGA GERAL	105.751,40	60.809,80	44.941,60
GRANEIS SÓLIDOS	102.794,20	96.443,50	6.350,70
GRANEIS LÍQUIDOS	48.034,20	31.374,80	16.659,40
C.CONTENTORIZADA	101,20	0,30	100,90



NAVIOS	
Nº.	123
GT MÉDIO (Ton)	1.997,97
LOA MÉDIO (m)	84,45

DISTRIBUIÇÃO DO NÚMERO DE NAVIOS AO LONGO DO ANO (MÉDIA DOS ÚLTIMOS 6 ANOS)



PRINCIPAIS PORTOS ORIGEM/DESTINO DE MERCADORIAS

Janeiro a Dezembro

Unid.: ton

PORTOS	MERCADORIAS			VARIÇÕES	
	2003	2004	2005	(2005-2003)	(2005-2004)
1 Roterdão - Holanda	177.042,8	223.914,5	189.918,1	12.875,3	-33.996,4
2 Izmir - Turquia	169.264,0	141.238,9	144.364,6	-24.899,4	3.125,7
3 Antuérpia - Bélgica	102.461,2	143.195,8	138.253,3	35.792,1	-4.942,5
4 Szczecin - Polónia	66.480,2	76.747,2	123.738,6	57.258,4	46.991,4
5 Brake - Alemanha	104.208,3	93.341,9	112.039,7	7.831,4	18.697,8
6 Bordéus - França	104.182,2	93.669,3	106.250,0	2.067,8	12.580,7
7 La Pallice - França	19.367,5	43.666,3	86.178,8	66.811,3	42.512,5
8 Setubal - Portugal	97.556,0	81.486,0	72.627,0	-24.929,0	-8.859,0
9 Taranto - Itália	40.845,6	41.640,8	71.061,0	30.215,4	29.420,2
10 Terneuzen - Holanda	77.286,6	50.653,8	63.603,7	-13.682,9	12.949,9
Outros	2.005.927,2	2.144.101,9	2.220.781,2		

