



Estatística Portuária

DEZEMBRO
2006

ÍNDICE

Pág. 1 - Actividade no Porto de Aveiro - 2004 a 2006 (Ano)

MERCADORIAS

Movimento de Mercadorias por:

Pág. 2 - Terminais e Tipos de Carga (Mês e Ano)

Pág. 2 - Tipos de Carga (Mês e Ano)

Pág. 2 - Tipos de Carga e de Operação (Desc/Carg) (Mês e Ano)

Pág. 3 - Mercadorias Carregadas (por grupo INE) - (Ano)

Pág. 3 - Mercadorias Descarregadas (por grupo INE) - (Ano)

NAVIOS

Navios Mercantes entrados por :

Pág. 4 - Classes de Arqueação Bruta (Mês)

Pág. 4 - Classes de Arqueação Bruta (Ano)

Pág. 5 - Classes de Comprimento (Mês)

Pág. 5 - Classes de Comprimento (Ano)

Pág. 6 - Terminais segundo o Tempo de Estadia (Mês)

Pág. 7 - Terminais segundo o Tempo de Estadia (Ano)

EMPRESAS

Movimento de Navios e Mercadorias por:

Pág. 8 - Agente de Navegação (Mês)

Pág. 8 - Agente de Navegação (Ano)

Pág. 9 - Empresa de Estiva (Mês)

Pág. 9 - Empresa de Estiva (Ano)

Pág. 12 - Mercadorias Carregadas e Descarregadas (1993-2006)

Pág. 13 - Número de Navios e Arqueação Bruta (1993-2006)

Pág. 14 - Importação/Exportação (2006)

Pág. 15 - Movimento de Mercadorias com Origem/destino em Países da UE

Pág. 16 - Melhores meses no Porto de Aveiro (1995-2006) - Quantidade de Mercadorias

Pág. 17 - Distribuição da quantidade de mercadorias ao longo do ano

Pág. 18 - Melhores meses no Porto de Aveiro (1995-2006) - Número de Navios

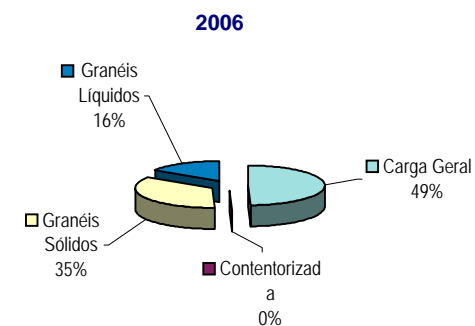
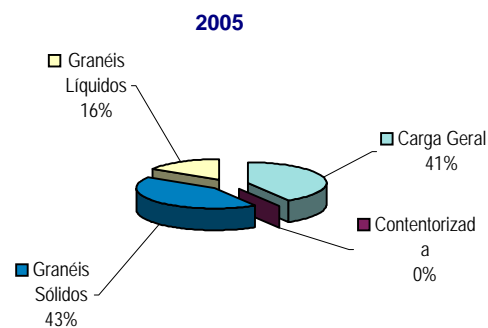
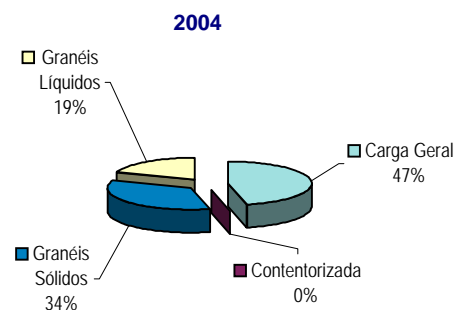
Pág. 19 - Distribuição do número de navios ao longo do ano

Pág. 20 - Principais Portos Origem/Destino de Mercadorias

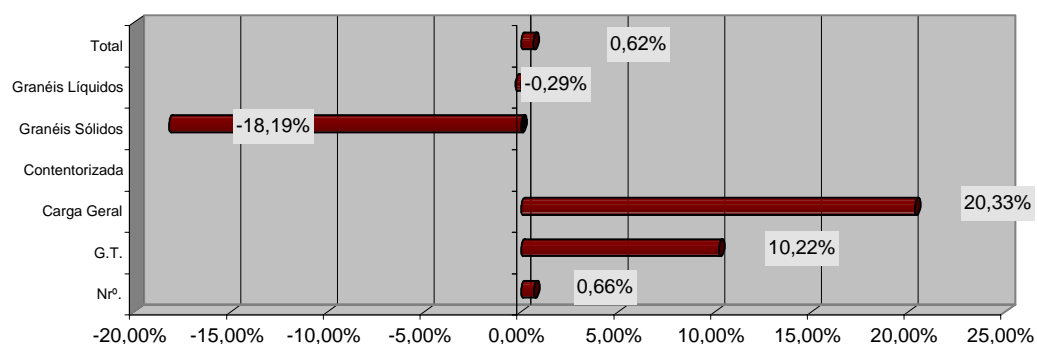
ACTIVIDADE NO PORTO DE AVEIRO - Janeiro a Dezembro (2004 a 2006)

ANO	Navios		Tipos de Carga (ton)					Contentores	
	Nrº.	G.T.	Carga Geral	Contentorizada	Granéis Sólidos	Granéis Líquidos	Total	Nº.	TEU'S
2004	1.053	2.877.695	1.455.170,5	28,1	1.070.886,5	607.571,4	3.133.656,5	2	2
2005	1.057	2.849.994	1.376.327,6	0,0	1.416.231,0	536.257,4	3.328.816,0	0	0
2006	1.064	3.141.172	1.656.167,1	47,0	1.158.652,2	534.703,4	3.349.569,7	3	5
VAR.2006/2005 (%)	0,66%	10,22%	20,33%		-18,19%	-0,29%	0,62%		

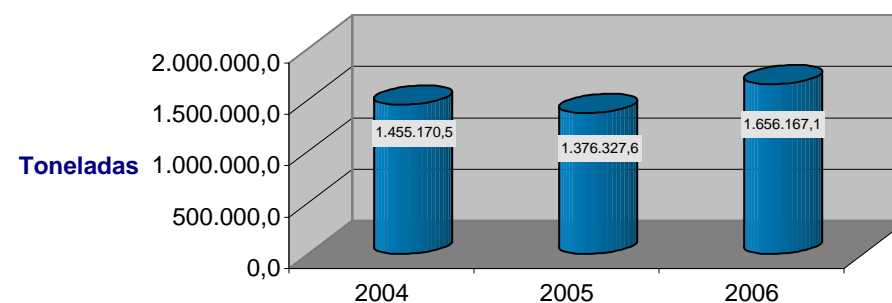
Tipificação da Mercadoria



VAR.2006/2005 (%)



Carga Convencional

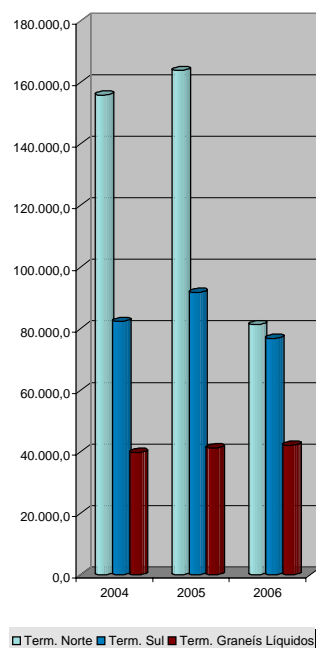


MOVIMENTO DE MERCADORIAS - Dezembro

POR TERMINAIS E TIPOS DE CARGA

Un = ton

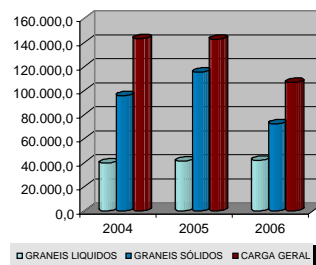
TIPOS DE CARGA	QUANTIDADES NO MÊS			QUANTIDADES ACUMULADAS NO ANO		
	2004	2005	2006	2004	2005	2006
TOTAIS	278.751,4	299.416,5	221.382,8	3.133.656,4	3.328.816,0	3.349.569,7
Term. Norte						
GRANEIS LIQUIDOS	155.874,0	163.802,9	81.269,1	1.681.389,5	1.825.776,8	1.747.410,1
CARGA E GERAL E GRANEIS SÓLIDOS	0,0	0,0	0,0	5.672,3	3.681,4	6.547,9
Term. Sul						
GRANEIS SÓLIDOS	155.874,0	163.802,9	81.269,1	1.675.717,2	1.822.095,4	1.740.862,2
CONTENTORIZADA	68.307,8	95.139,7	29.517,6	786.656,5	1.083.978,3	829.618,9
CARGA GERAL	0,0	0,0	0,0	28,1	0,0	2,0
Terminal Ro-Ro						
GRANEIS SÓLIDOS	87.566,2	68.663,2	51.751,5	889.032,6	738.117,1	911.241,3
CARGA GERAL	82.308,8	91.758,9	76.868,9	848.008,6	935.210,7	950.814,3
Term. Esp. Descarga de Pescado						
GRANEIS LIQUIDOS	82.308,8	91.758,9	76.868,9	848.008,6	935.210,7	950.814,3
CARGA GERAL	27.514,8	18.648,2	21.784,6	284.229,9	310.107,7	225.235,0
GRANEIS SÓLIDOS	0,0	0,0	0,0	0,0	0,0	45,0
Terminal de Graneis Sólidos						
GRANEIS SÓLIDOS	54.794,0	73.110,7	55.084,3	563.778,7	625.103,0	725.534,3
CARGA GERAL	39.731,7	41.185,2	42.089,7	601.899,1	531.673,1	528.155,6
GRANEIS LIQUIDOS	39.731,7	41.185,2	42.089,7	601.899,1	531.673,1	528.155,6
Terminal Ro-Ro						
GRANEIS SÓLIDOS	836,9	2.669,5	1.164,4	2.359,2	35.252,5	59.105,8
CARGA GERAL	0,0	1.603,0	1.164,4	0,0	22.145,0	42.104,2
Term. Esp. Descarga de Pescado						
GRANEIS LIQUIDOS	836,9	1.066,5	0,0	2.359,2	13.107,5	17.001,6
CARGA GERAL	0,0	0,0	0,0	0,0	902,9	2.192,8
GRANEIS SÓLIDOS	0,0	0,0	0,0	0,0	0,0	2.192,8
Terminal de Graneis Sólidos						
GRANEIS SÓLIDOS	0,0	0,0	0,0	0,0	902,9	0,0
CARGA GERAL	0,0	0,0	0,0	0,0	0,0	61.891,1
GRANEIS SÓLIDOS	0,0	0,0	0,0	0,0	0,0	61.694,1
CARGA GERAL	0,0	0,0	0,0	0,0	0,0	197,0



POR TIPOS DE CARGA

Un = tton

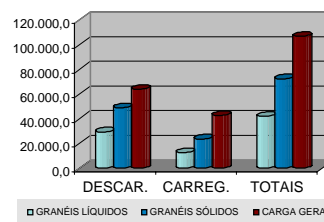
TIPOS DE CARGA	QUANTIDADE NO MÊS			QUANTIDADE ACUMULADA NO ANO		
	2004	2005	2006	2004	2005	2006
TOTAIS	278.751,5	299.416,5	221.382,8	3.133.656,5	3.328.816,0	3.349.569,7
GRANEIS LIQUIDOS	39.731,7	41.185,2	42.089,7	607.571,4	536.257,4	534.703,4
CARGA GERAL E GRANEIS SÓLIDOS	239.019,8	258.231,3	179.293,1	2.526.085,1	2.792.558,6	2.814.866,3
GRANEIS SÓLIDOS	95.822,6	115.390,9	72.457,3	1.070.886,5	1.416.231,0	1.158.652,2
CONTENTORIZADA	0,0	0,0	0,0	28,1	0,0	47,0
CARGA GERAL	143.197,2	142.840,4	106.835,8	1.455.170,5	1.376.327,6	1.656.167,1
VARIÇÃO (%)		7,41%	-26,06%		6,23%	0,62%



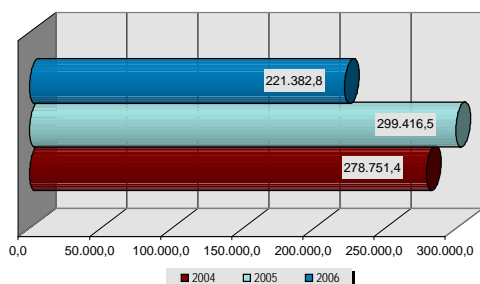
POR TIPOS DE CARGA E TIPOS DE OPERAÇÃO

Unid = ton

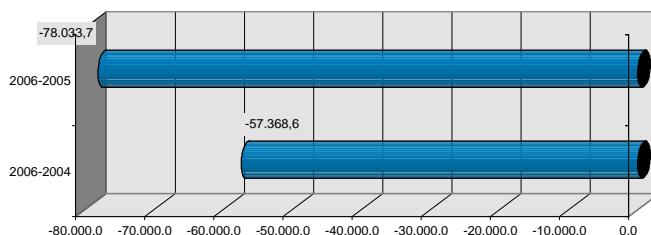
TIPOS DE CARGA	QUANTIDADE NO MÊS			QUANTIDADE ACUMULADA NO ANO		
	DESCAR.	CARREG.	TOTAIS	DESCAR.	CARREG.	TOTAIS
TOTAIS	142.339,9	79.042,9	221.382,8	2.302.508,2	1.047.061,5	3.349.569,7
GRANEIS LIQUIDOS	29.414,2	12.675,5	42.089,7	370.826,7	163.876,7	534.703,4
GRANEIS SÓLIDOS	48.853,7	23.603,6	72.457,3	890.067,3	268.584,9	1.158.652,2
CONTENTORIZADA	0,0	0,0	0,0	47,0	0,0	47,0
CARGA GERAL	64.072,0	42.763,8	106.835,8	1.041.567,2	614.599,9	1.656.167,1



MOVIMENTO DE MERCADORIAS



MOVIMENTO DE MERCADORIAS (DIFERENÇAS)



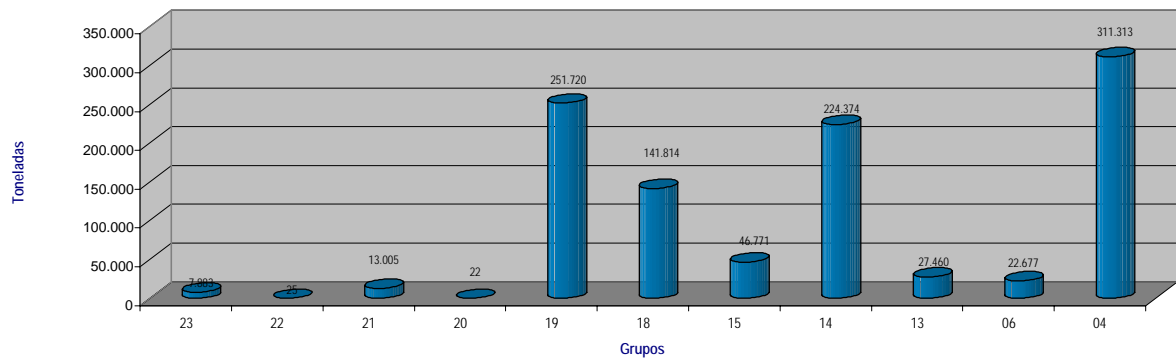
Mercadorias (Dif.)	
2006-2004	2006-2005
-57.368,6	-78.033,7

MOVIMENTO DE MERCADORIAS POR GRUPOS INE - Janeiro a Dezembro de 2006

MERCADORIAS CARREGADAS

Un. = Ton

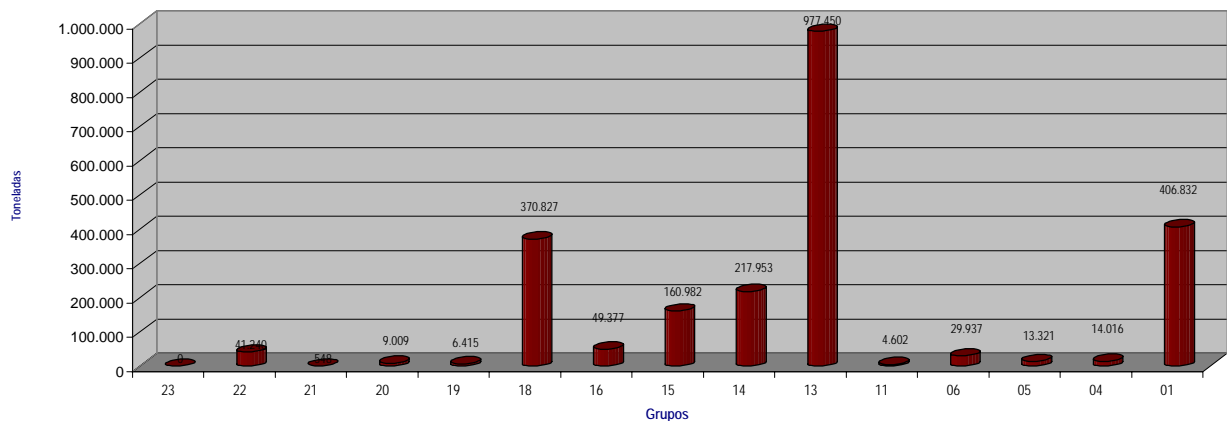
GRUPO (INE)	DESIGNAÇÃO	TOTAL		CARGA GERAL		GRANÉIS	
			Das quais com destino a portos nacionais		Da qual contentorizada	SÓLIDOS	LÍQUIDOS
	TOTAIS	1.047.062	26.971	614.600	0	268.585	163.877
04	Madeira E Cortica	311.313	0	295.990	0	15.323	0
06	Produtos Alimentares e Forragens	22.677	0	0	0	0	22.677
13	Produtos Metalurgicos	27.460	0	27.460	0	0	0
14	Cimentos, Cal, Materiais de Cosntrução Manufacturados	224.374	26.971	16.557	0	207.817	0
15	Minerais Brutos ou Manufacturados	46.771	0	1.326	0	45.445	0
18	Produtos Quimicos, excepto Produtos carboquimicos	141.814	0	614	0	0	141.200
19	Celulose e Desperdicios	251.720	0	251.720	0	0	0
20	Veiculos e Materiais de transporte, Máquinas, Motos	22	0	22	0	0	0
21	Artigos Metálicos	13.005	0	13.005	0	0	0
22	Vidros, Produtos Vidreiros, Produtos Ceramicos	25	0	25	0	0	0
23	Couro, Texteis, Vestuario, Artigos Manu	7.883	0	7.883	0	0	0



MERCADORIAS DESCARREGADAS

Un. = Ton

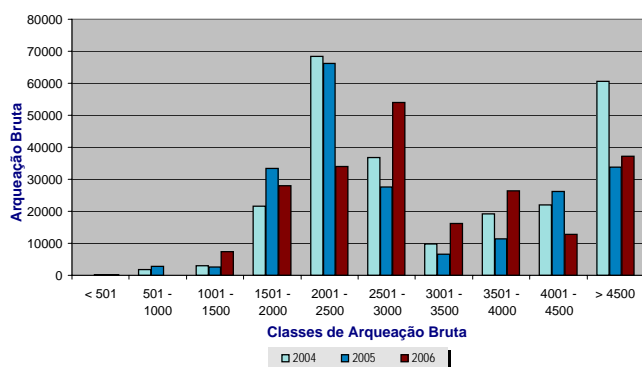
GRUPO (INE)	DESIGNAÇÃO	TOTAL		CARGA GERAL		GRANÉIS	
			Das quais provenientes de portos nacionais		Da qual contentorizada	SÓLIDOS	LÍQUIDOS
	TOTAIS	2.302.508	64.314	1.041.567	47	890.068	370.827
01	Cereais	406.832	0	0	0	406.832	0
04	Madeira E Cortica	14.016	3.326	14.016	0	0	0
05	Materias Texteis E Desperdicios, Outrs Materias-p	13.321	0	0	0	13.321	0
06	Produtos Alimentares e Forragens	29.937	0	22.801	0	7.136	0
11	Minerios de Ferro, Sucata, Residuos de Altos Fornos	4.602	0	2.500	0	2.102	0
13	Produtos Metalurgicos	977.450	0	977.450	0	0	0
14	Cimentos, Cal, Materiais de Cosntrução Manufacturados	217.953	57.422	0	0	217.953	0
15	Minerais Brutos ou Manufacturados	160.982	0	3.945	0	157.037	0
16	Adbuos naturais ou manufacturados	49.377	0	4.931	0	44.446	0
18	Produtos Quimicos, excepto Produtos carboquimicos	370.827	0	0	0	0	370.827
19	Celulose e Desperdicios	6.415	3.403	6.415	0	0	0
20	Veiculos e Materiais de transporte, Máquinas, Motos	9.009	163	8.962	47	0	0
21	Artigos Metálicos	548	0	548	0	0	0
22	Vidros, Produtos Vidreiros, Produtos Ceramicos	41.240	0	0	0	41.240	0
23	Couro, Texteis, Vestuario, Artigos Manu	0	0	0	0	0	0



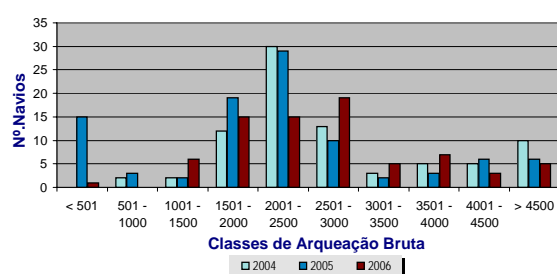
NAVIOS ENTRADOS POR CLASSES DE ARQUEAÇÃO BRUTA

Dezembro

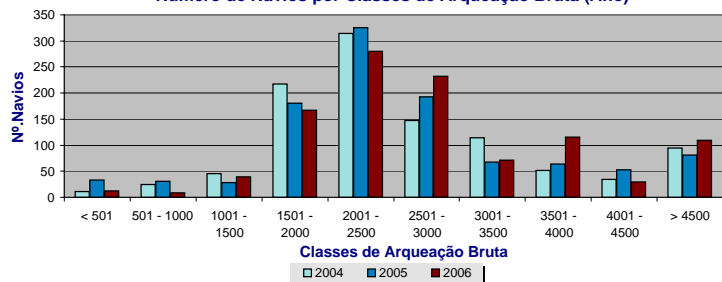
CLASSES DE ARQUEAÇÃO BRUTA	Nº. DE NAVIOS			ARQUEAÇÃO BRUTA (GT)		
	2004	2005	2006	2004	2005	2006
TOTAIS	82	95	76	243.101	210.740	216.533
< 501	0	15	1	0	233	260
501 - 1000	2	3	0	1.823	2.823	0
1001 - 1500	2	2	6	2.912	2.597	7.480
1501 - 2000	12	19	15	21.698	33.335	28.089
2001 - 2500	30	29	15	68.364	66.230	34.058
2501 - 3000	13	10	19	36.784	27.617	53.906
3001 - 3500	3	2	5	9.703	6.513	16.195
3501 - 4000	5	3	7	19.246	11.377	26.497
4001 - 4500	5	6	3	22.053	26.279	12.795
> 4500	10	6	5	60.518	33.736	37.253



Número de Navios por Classes de Arqueação Bruta (Mês)

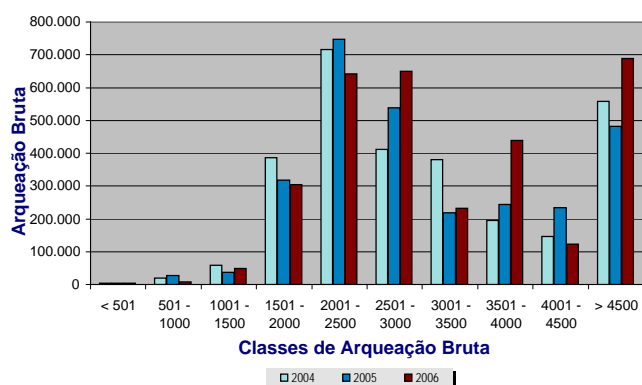


Número de Navios por Classes de Arqueação Bruta (Ano)

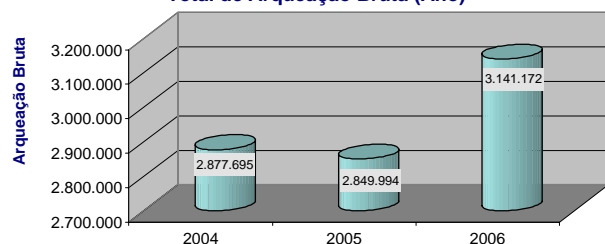


Janeiro a Dezembro

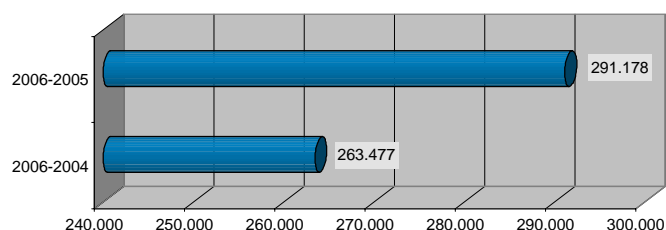
CLASSES DE ARQUEAÇÃO BRUTA	Nº. DE NAVIOS			ARQUEAÇÃO BRUTA (GT)		
	2004	2005	2006	2004	2005	2006
TOTAIS	1.053	1.057	1.064	2.877.695	2.849.994	3.141.172
< 501	11	33	12	3.947	3.986	2.986
501 - 1000	24	31	9	20.158	27.745	7.965
1001 - 1500	45	28	39	58.274	36.274	48.995
1501 - 2000	217	181	167	386.667	318.085	304.807
2001 - 2500	315	326	280	716.426	747.577	642.017
2501 - 3000	147	193	232	412.263	538.299	650.349
3001 - 3500	114	67	71	379.952	217.861	231.258
3501 - 4000	51	64	116	195.570	243.584	439.663
4001 - 4500	34	53	29	146.050	233.714	123.803
> 4500	95	81	109	558.388	482.869	689.329



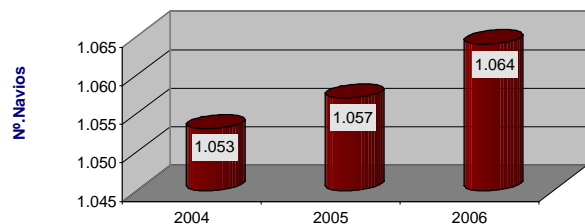
Total de Arqueação Bruta (Ano)



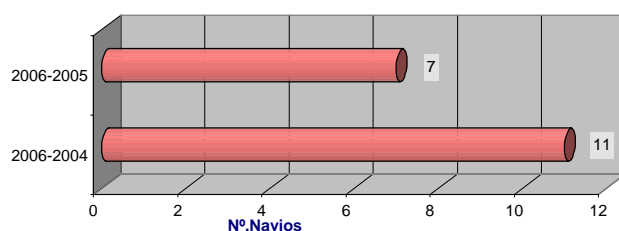
Arqueação Bruta (Diferenças)



Número de Navios (Ano)



Número de Navios (Diferenças)

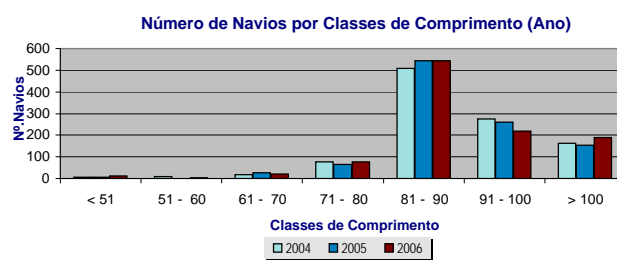
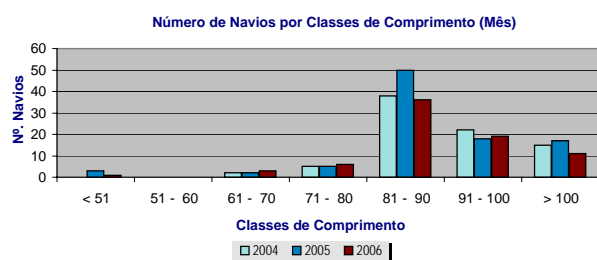
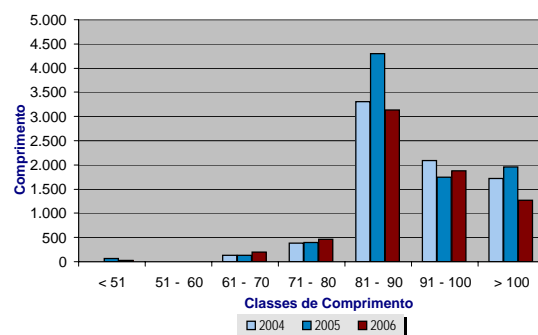


Nº. Navios (Dif.)		Arq. Bruta (Dif.)	
2006-2005	7	2006-2004	263.477
2006-2004	11	2006-2005	291.178

NAVIOS ENTRADOS POR CLASSES DE COMPRIMENTO

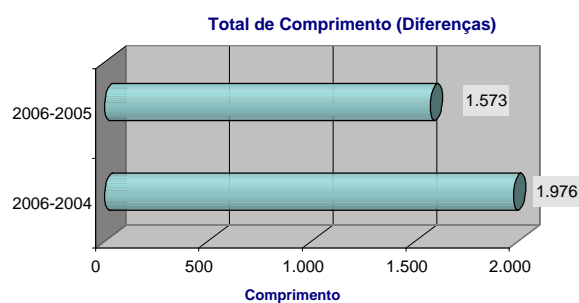
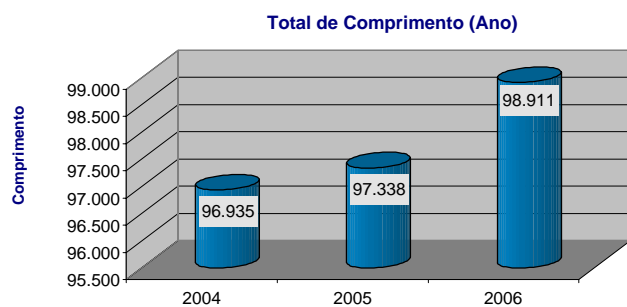
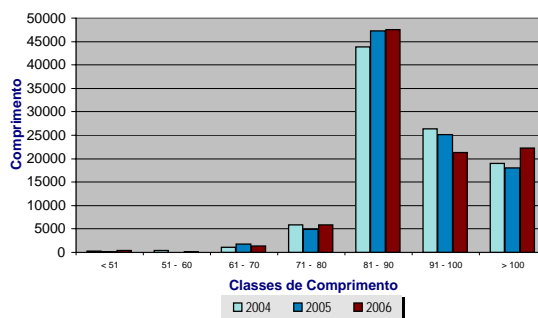
Dezembro

CLASSES DE COMPRIMENTO (m)	Nº. DE NAVIOS			COMPRIMENTO (m)		
	2004	2005	2006	2004	2005	2006
TOTAIS	82	95	76	7.636	8.603	6.973
< 51	0	3	1	0	69	27
51 - 60	0	0	0	0	0	0
61 - 70	2	2	3	128	131	200
71 - 80	5	5	6	389	395	466
81 - 90	38	50	36	3.312	4.300	3.141
91 - 100	22	18	19	2.087	1.744	1.874
> 100	15	17	11	1.720	1.964	1.264



Janeiro a Dezembro

CLASSES DE COMPRIMENTO (m)	Nº. DE NAVIOS			COMPRIMENTO (m)		
	2004	2005	2006	2004	2005	2006
TOTAIS	1.053	1.057	1.064	96.935	97.338	98.911
< 51	7	6	12	240	195	383,6
51 - 60	8	1	2	444	58	118,37
61 - 70	17	27	20	1122	1768	1.325
71 - 80	76	64	76	5.880	4.956	5.915
81 - 90	508	545	545	43.899	47.307	47.547
91 - 100	274	261	220	26.373	25.069	21.340
> 100	163	153	189	18.977	17.985	22.281

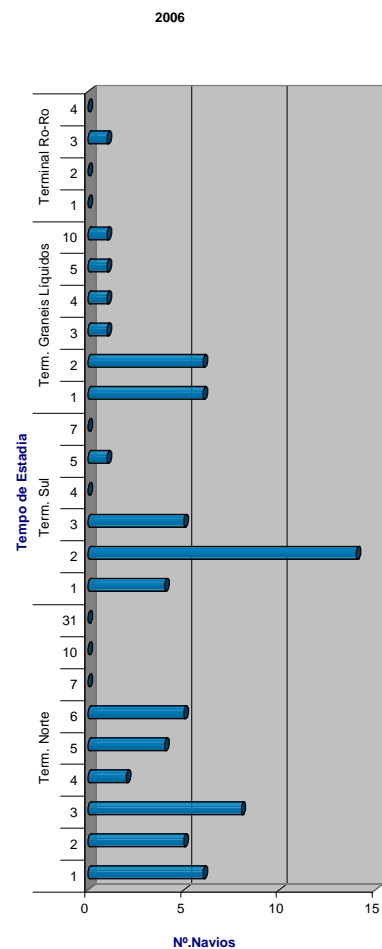


Comprim. (Dif.)	
2006-2004	1.976
2006-2005	1.573

NAVIOS ENTRADOS POR TERMINAIS SEGUNDO O TEMPO DE ESTADIA

Dezembro

TERMINAIS	TEMPO DE ESTADIA (dias)	Nº. DE NAVIOS			ARQUEAÇÃO BRUTA (GT)		
		2004	2005	2006	2004	2005	2006
Term. Norte	1	7	9	6	17.369	16.538	18.767
	2	13	10	5	36.756	18.573	16.696
	3	10	10	8	33.921	20.044	25.155
	4	5	8	2	22.646	17.176	5.246
	5	3	6	4	13.385	21.150	14.499
	6	4	3	5	19.686	14.288	16.177
	7	2	1	0	10.476	2.729	0
	10	1	0	0	2.370	0	0
Term. Sul	31	1	0	0	2.316	0	0
	1	8	8	4	16.495	11.869	9.335
	2	15	13	14	31.998	24.520	30.934
	3	5	6	5	11.095	12.390	12.037
	4	4	4	0	11.084	7.956	0
	5	0	3	1	0	7.097	2.061
Term. Graneis Líquidos	7	1	0	0	2.999	0	0
	1	5	4	6	18.360	7.646	24.987
	2	8	8	6	23.543	27.425	17.571
	3	0	1	1	0	4.433	3.204
	4	0	0	1	0	0	4.433
	5	0	0	1	0	0	3.711
Terminal Ro-Ro	10	0	0	1	0	0	1.196
	1	1	0	0	2.470	0	0
	2	1	4	0	4.939	6.850	0
	3	0	1	1	0	2.545	2.997
	4	0	1	0	0	0	0
	6	0	0	1	0	0	1.939
Term. Graneis Sólidos	25	0	1	0	0	0	0
	2	0	0	3	0	0	8.055
	3	0	0	1	0	0	2.997

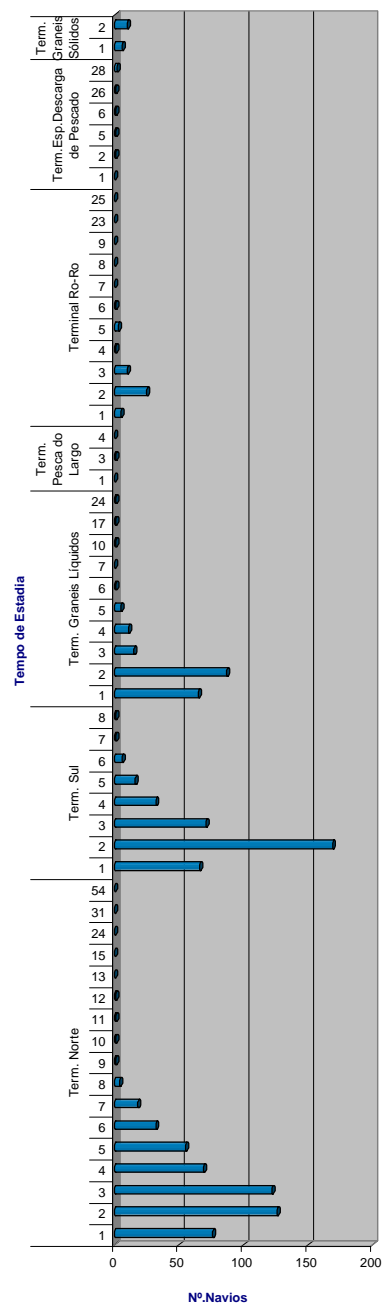


NAVIOS ENTRADOS POR TERMINAIS SEGUNDO O TEMPO DE ESTADIA

Janeiro a Dezembro

TERMINAIS	TEMPO DE ESTADIA (dias)	Nº. DE NAVIOS			ARQUEAÇÃO BRUTA (GT)		
		2004	2005	2006	2004	2005	2006
Term. Norte	1	94	94	76	251.661	228.066	212.936
	2	177	186	126	464.248	493.454	393.556
	3	110	131	122	331.458	376.286	403.776
	4	60	68	69	201.204	216.983	231.399
	5	50	44	55	162.785	140.024	189.589
	6	32	15	32	156.984	61.326	155.844
	7	19	18	18	85.196	74.543	74.332
	8	9	6	4	32.625	27.317	14.878
	9	5	4	1	21.728	20.984	5.934
	10	2	0	1	5.223	0	8.205
	11	0	0	1	0	0	3.433
	12	2	0	1	2.521	0	1.990
	13	2	0	0	3.280	0	0
	15	1	0	0	2.976	0	0
	24	1	0	0	179	0	0
Term. Sul	31	1	0	0	2.316	0	0
	54	0	1	0	0	7.410	0
	1	95	91	66	191.332	177.037	147.230
	2	162	166	169	344.682	361.006	386.188
	3	57	60	71	123.801	132.493	170.637
Term. Graneis Liquidos	4	26	36	32	56.265	76.692	73.169
	5	13	14	16	28.374	31.109	39.129
	6	6	5	6	13.597	10.778	14.247
	7	4	3	1	8.614	4.906	2.450
	8	2	2	1	3.817	7.331	2.120
	1	95	86	65	299.886	273.373	205.403
	2	116	102	87	337.523	311.380	269.909
	3	17	10	15	39.538	26.617	42.584
Term. Pesca do Largo	4	1	5	11	1.963	14.175	38.889
	5	0	0	5	0	0	16.660
	6	0	1	1	0	4.433	3.753
	7	1	0	0	1.963	0	0
	10	1	0	1	1.990	0	1.196
	17	0	0	1	0	0	1.196
	24	0	0	1	0	0	3.785
	1	1	1	0	2.825	1.934	0
Terminal Ro-Ro	3	1	0	1	294	0	1.864
	4	1	2	0	716	3.861	0
	1	3	4	5	4.132	15.148	14.001
	2	4	16	25	18.852	33.505	67.681
	3	1	4	10	233	10.436	29.897
	4	2	6	1	3.360	20.365	3.990
	5	1	1	3	1.963	3.640	13.330
	6	0	0	1	0	0	1.939
	7	0	1	0	0	5.907	0
	8	0	1	0	0	5.934	0
Term. Esp.Descarga de Pescado	9	0	2	0	0	7.804	0
	23	0	1	0	0	1.399	0
	25	0	1	0	0	0	0
	1	1	1	0	5.317	949	0
	2	0	1	1	0	0	2.853
Term. Graneis Sólidos	5	0	0	1	0	0	2.853
	6	0	0	1	0	0	3.817
	26	0	0	1	0	0	950
	28	0	0	2	0	0	1.900
	1	0	0	6	0	0	8.389
Term. Norte	2	0	0	10	0	0	26.345
	3	0	0	5	0	0	16.869
	6	0	0	2	0	0	13.892
	19	0	0	1	0	0	351
	28	0	0	2	0	0	613
	30	0	0	2	0	0	613
	31	0	0	3	0	0	786
	1	0	0	0	0	0	0

2006

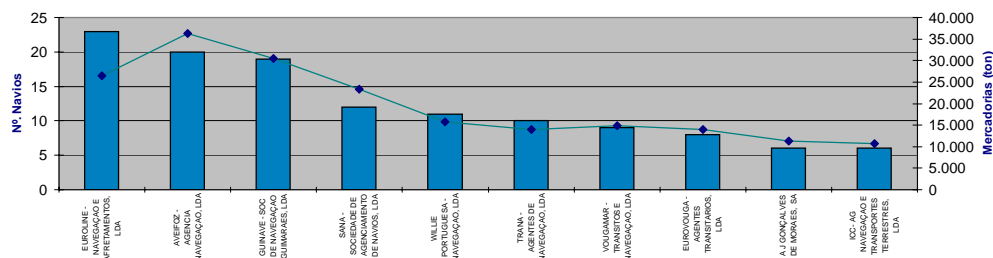


MOVIMENTO DE NAVIOS E MERCADORIAS POR AGENTE DE NAVEGAÇÃO

Dezembro de 2006

AGENTE DE NAVEGAÇÃO	NAVIOS (Nº)				MERCADORIAS (Ton)			
	ENTR.	SAIDAS	TOTAL	%	DESCAR.	CARREG.	TOTAL	(%)
TOTAIS	76	77	153	100,0	142.340	79.043	221.382	100,0
1 EUROLINE - NAVEGAÇÃO E AFRETAMENTOS, LDA	10	13	23	15,0	25.325	1.164	26.489	12,0
2 AVEIFOZ - AGENCIA NAVEGAÇÃO, LDA	10	10	20	13,1	24.853	11.380	36.234	16,4
3 GUINAVE - SOC DE NAVEGAÇÃO GUIMARAES, LDA	10	9	19	12,4	17.461	13.095	30.556	13,8
4 SANA - SOCIEDADE DE AGENCIAMENTO DE NAVIOS, LDA	6	6	12	7,8	0	23.354	23.354	10,5
5 WILLIE PORTUGUESA - NAVEGAÇÃO, LDA	6	5	11	7,2	12.997	2.804	15.801	7,1
6 TRANA - AGENTES DE NAVEGAÇÃO, LDA	5	5	10	6,5	7.036	6.877	13.913	6,3
7 VOUGAMAR - TRANSITOS E NAVEGAÇÃO, LDA	5	4	9	5,9	12.553	2.270	14.823	6,7
8 EUROVOUGA - AGENTES TRANSITARIOS, LDA	4	4	8	5,2	5.316	8.626	13.942	6,3
9 A J GONÇALVES DE MORAES, SA	3	3	6	3,9	8.350	2.949	11.299	5,1
10 ICC- AG NAVEGAÇÃO E TRANSPORTES TERRESTRES, LDA	3	3	6	3,9	10.738	0	10.738	4,9
11 BURMESTER & STUVE - NAVEGAÇÃO, SA	3	3	6	3,9	146	0	146	0,1
12 BARWIL KNUDSEN - AGENTE NAVEGAÇÃO, LDA	2	3	5	3,3	4.268	0	4.268	1,9
13 LOGISTICS ONLINE - COM. INTERNACIONAL, SA	2	2	4	2,6	8.122	0	8.122	3,7
14 PORTMAR - AGENCIA DE NAVEGAÇÃO, LDA	2	2	4	2,6	1.150	0	1.150	0,5
15 OREY COMERCIO E NAVEGAÇÃO, SA	1	2	3	2,0	800	0	800	0,4
16 MARMEDSA - AGENCIA MARITIMA, LDA	1	1	2	1,3	0	6.524	6.524	2,9
17 PINTO BASTO IV - SERVIÇOS MARÍTIMOS, LDA	1	1	2	1,3	2.625	0	2.625	1,2
18 MARITIMA LUSITANA - NAVEGAÇÃO, LDA	1	1	2	1,3	599	0	599	0,3
19 BE-ENE - AGENCIA DE NAVEGAÇÃO UNIPessoal, LDA	1	0	1	0,7	0	0	0	0,0

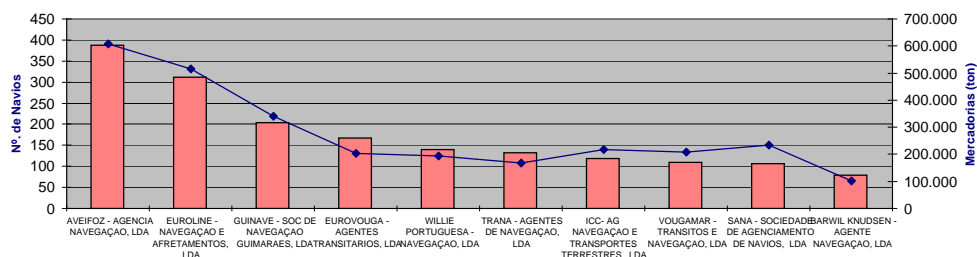
Nº. de Navios e Quantidade de Mercadorias por Agente de Navegação (10 principais no mês)



Janeiro a Dezembro de 2006

AGENTE DE NAVEGAÇÃO	NAVIOS (Nº)				MERCADORIAS (Ton)			
	ENTR.	SAIDAS	TOTAL	%	DESCAR.	CARREG.	TOTAL	(%)
TOTAIS	1.064	1.061	2.125	100,0	2.302.509	1.047.061	3.349.571	100,0
1 AVEIFOZ - AGENCIA NAVEGAÇÃO, LDA	189	198	387	18,2	367.020	241.900	608.920	18,2
2 EUROLINE - NAVEGAÇÃO E AFRETAMENTOS, LDA	157	154	311	14,6	442.309	73.713	516.022	15,4
3 GUINAVE - SOC DE NAVEGAÇÃO GUIMARAES, LDA	97	107	204	9,6	199.149	141.497	340.646	10,2
4 EUROVOUGA - AGENTES TRANSITARIOS, LDA	84	83	167	7,9	90.254	112.550	202.804	6,1
5 WILLIE PORTUGUESA - NAVEGAÇÃO, LDA	74	66	140	6,6	166.311	28.682	194.993	5,8
6 TRANA - AGENTES DE NAVEGAÇÃO, LDA	62	70	132	6,2	102.579	64.356	166.934	5,0
7 ICC- AG NAVEGAÇÃO E TRANSPORTES TERRESTRES, LDA	63	56	119	5,6	200.596	17.501	218.096	6,5
8 VOUGAMAR - TRANSITOS E NAVEGAÇÃO, LDA	57	53	110	5,2	197.504	10.057	207.560	6,2
9 SANA - SOCIEDADE DE AGENCIAMENTO DE NAVIOS, LDA	51	56	107	5,0	44.403	189.877	234.279	7,0
10 BARWIL KNUDSEN - AGENTE NAVEGAÇÃO, LDA	40	39	79	3,7	87.652	13.953	101.605	3,0
11 PORTMAR - AGENCIA DE NAVEGAÇÃO, LDA	36	31	67	3,2	78.868	5.621	84.488	2,5
12 A J GONÇALVES DE MORAES, SA	34	31	65	3,1	154.601	24.165	178.766	5,3
13 BURMESTER & STUVE - NAVEGAÇÃO, SA	30	30	60	2,8	10.669	1.558	12.227	0,4
14 NAVEX - EMPRESA PORTUGUESA NAVEGAÇÃO, SA	16	17	33	1,6	163	64.064	64.227	1,9
15 OREY COMERCIO E NAVEGAÇÃO, SA	16	15	31	1,5	16.971	8.537	25.508	0,8
16 LOGISTICS ONLINE - COM. INTERNACIONAL, SA	15	15	30	1,4	66.795	0	66.795	2,0
17 MARMEDSA - AGENCIA MARITIMA, LDA	11	12	23	1,1	6.956	33.642	40.598	1,2
18 JANSON - AGENTES DE NAVEGAÇÃO, LDA	8	7	15	0,7	28.636	7.377	36.013	1,1
19 TRANSTRAFI - TRANSPORTES INTERNACIONAIS, LDA	7	6	13	0,6	18.982	2.772	21.754	0,6
20 PINTO BASTO IV - SERVIÇOS MARÍTIMOS, LDA	6	4	10	0,5	13.321	4.718	18.038	0,5
21 MARITIMA LUSITANA - NAVEGAÇÃO, LDA	5	5	10	0,5	6.086	523	6.610	0,2
22 SEAPORT - SOC. EUROPEIA ACTIV. PORTUARIAS, LDA	4	4	8	0,4	2.686	0	2.686	0,1
23 BE-ENE - AGENCIA DE NAVEGAÇÃO UNIPessoal, LDA	2	2	4	0,2	0	0	0	0,0

Nº. de Navios e Quantidade de Mercadorias por Agente de Navegação (10 principais no ano)

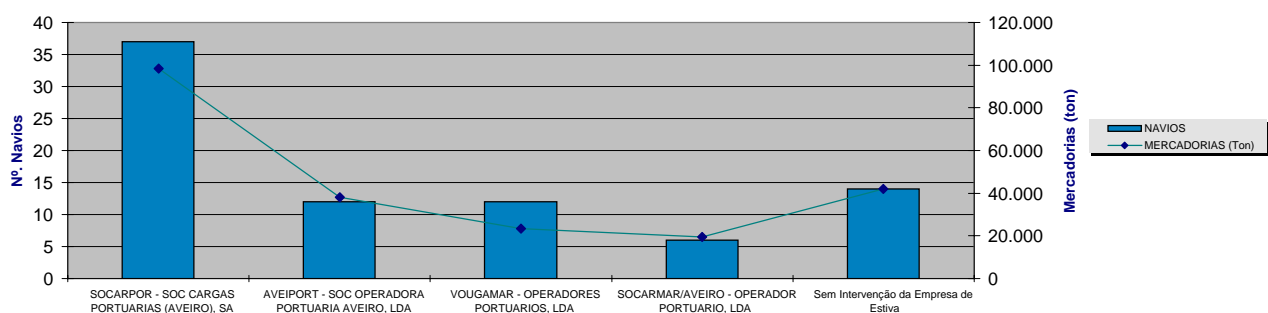


MOVIMENTO DE NAVIOS E MERCADORIAS POR EMPRESA DE ESTIVA

Dezembro de 2006

EMPRESAS DE ESTIVA		NAVIOS		MERCADORIAS (Ton)			
		Nº.	%	DESCAR.	CARREG.	TOTAL	(%)
TOTAIS		81	100,0	142.340	79.043	221.383	100,00
1 SOCARPOR - SOC CARGAS PORTUARIAS (AVEIRO), SA		37	45,7	65.284	33.144	98.428	44,46
2 AVEIPOINT - SOC OPERADORA PORTUARIA AVEIRO, LDA		12	14,8	32.319	5.736	38.054	17,19
3 VOUGAMAR - OPERADORES PORTUARIOS, LDA		12	14,8	12.699	10.611	23.309	10,53
4 SOCARMAR/AVEIRO - OPERADOR PORTUARIO, LDA		6	7,4	2.625	16.877	19.502	8,81
<i>Sem Intervenção da Empresa de Estiva</i>		14	17,3	29.414	12.676	42.090	19,01

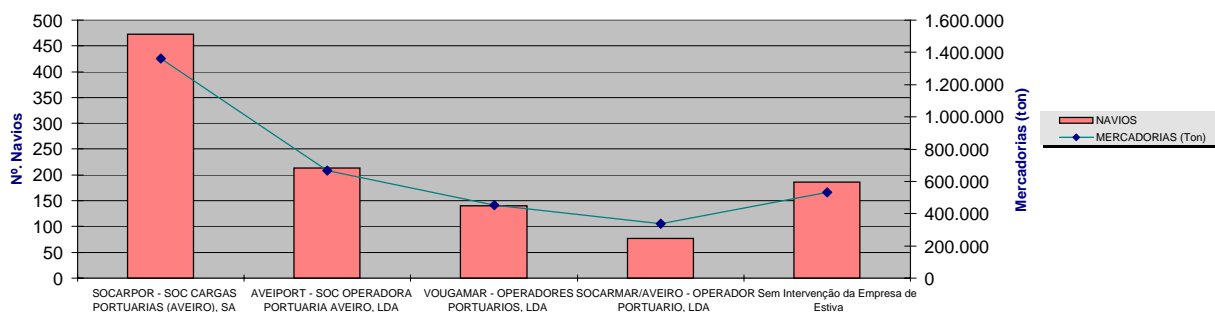
Nº. de Navios e Quantidade de Mercadorias por Empresa de Estiva (Mês)



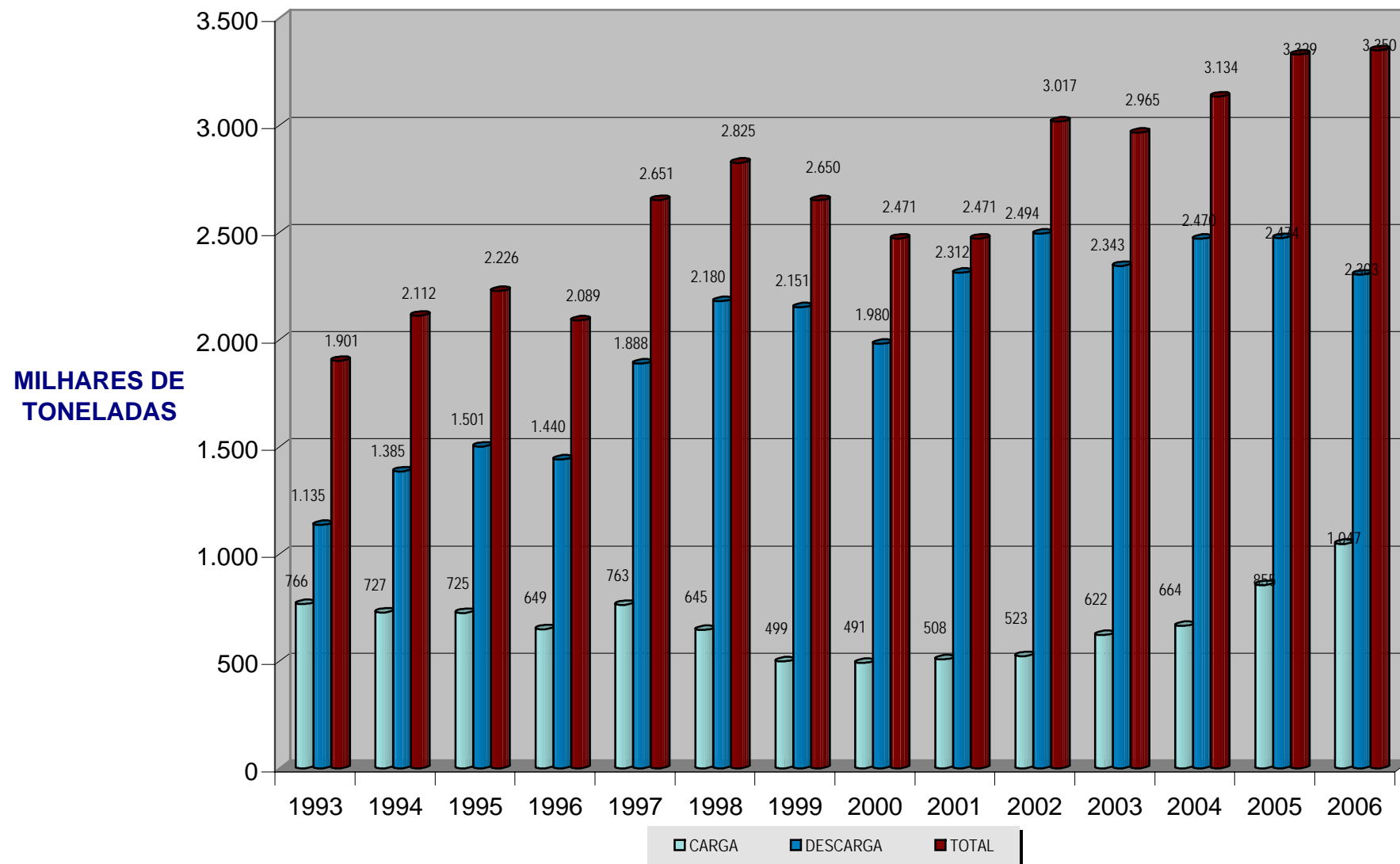
Janeiro a Dezembro de 2006

EMPRESAS DE ESTIVA		NAVIOS		MERCADORIAS (Ton)			
		Nº.	%	DESCAR.	CARREG.	TOTAL	(%)
TOTAIS		1.090	100,0	2.302.508	1.047.062	3.349.570	100,0
1 SOCARPOR - SOC CARGAS PORTUARIAS (AVEIRO), SA		473	43,4	881.482	482.131	1.363.614	40,7
2 AVEIPOINT - SOC OPERADORA PORTUARIA AVEIRO, LDA		214	19,6	595.657	70.479	666.135	19,9
3 VOUGAMAR - OPERADORES PORTUARIOS, LDA		140	12,8	332.862	118.729	451.590	13,5
4 SOCARMAR/AVEIRO - OPERADOR PORTUARIO, LDA		77	7,1	121.681	215.877	337.558	10,1
<i>Sem Intervenção da Empresa de Estiva</i>		186	17,1	370.827	159.846	530.673	15,8

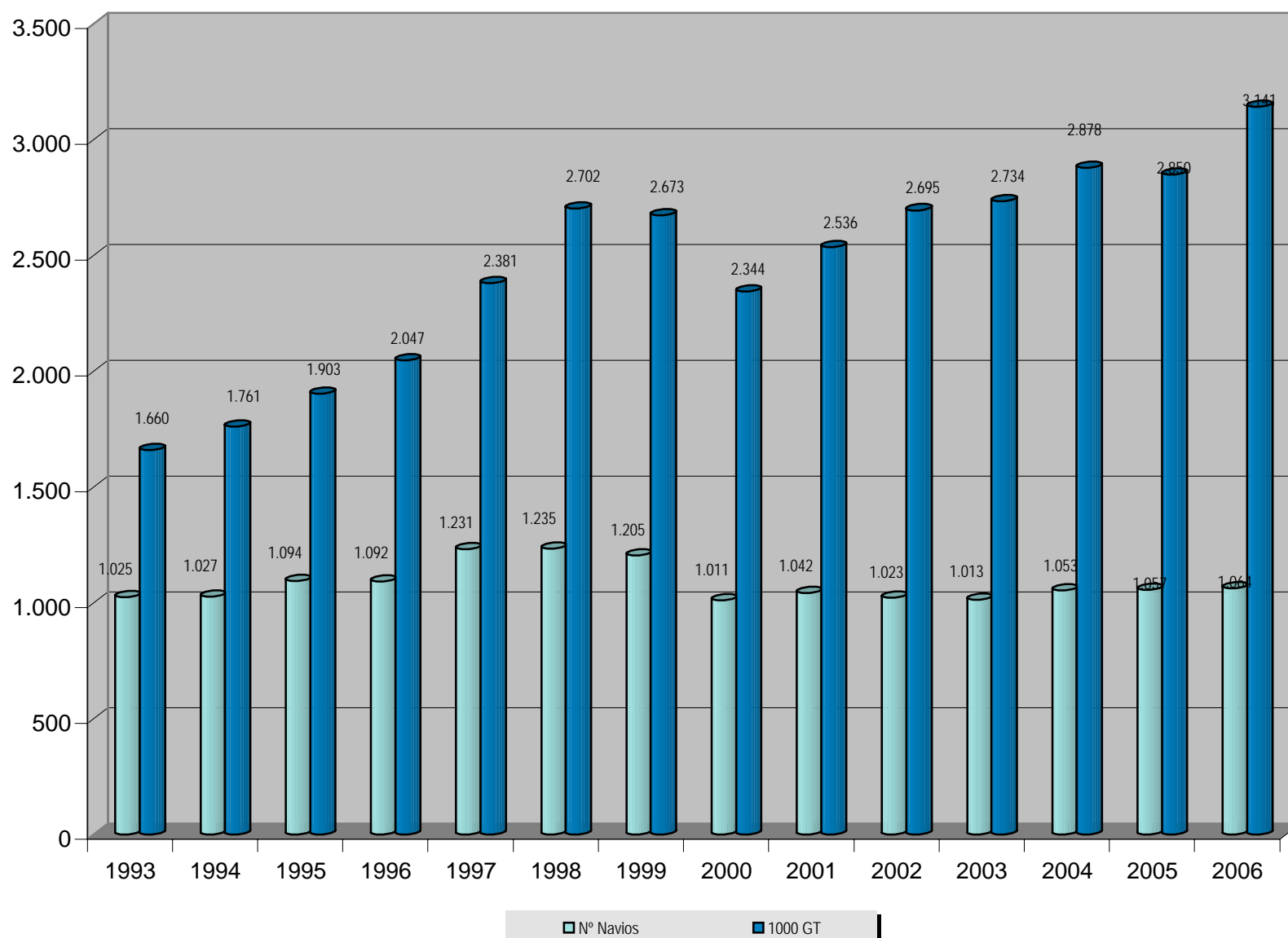
Nº. de Navios e Quantidade de Mercadorias por Empresa de Estiva (Ano)



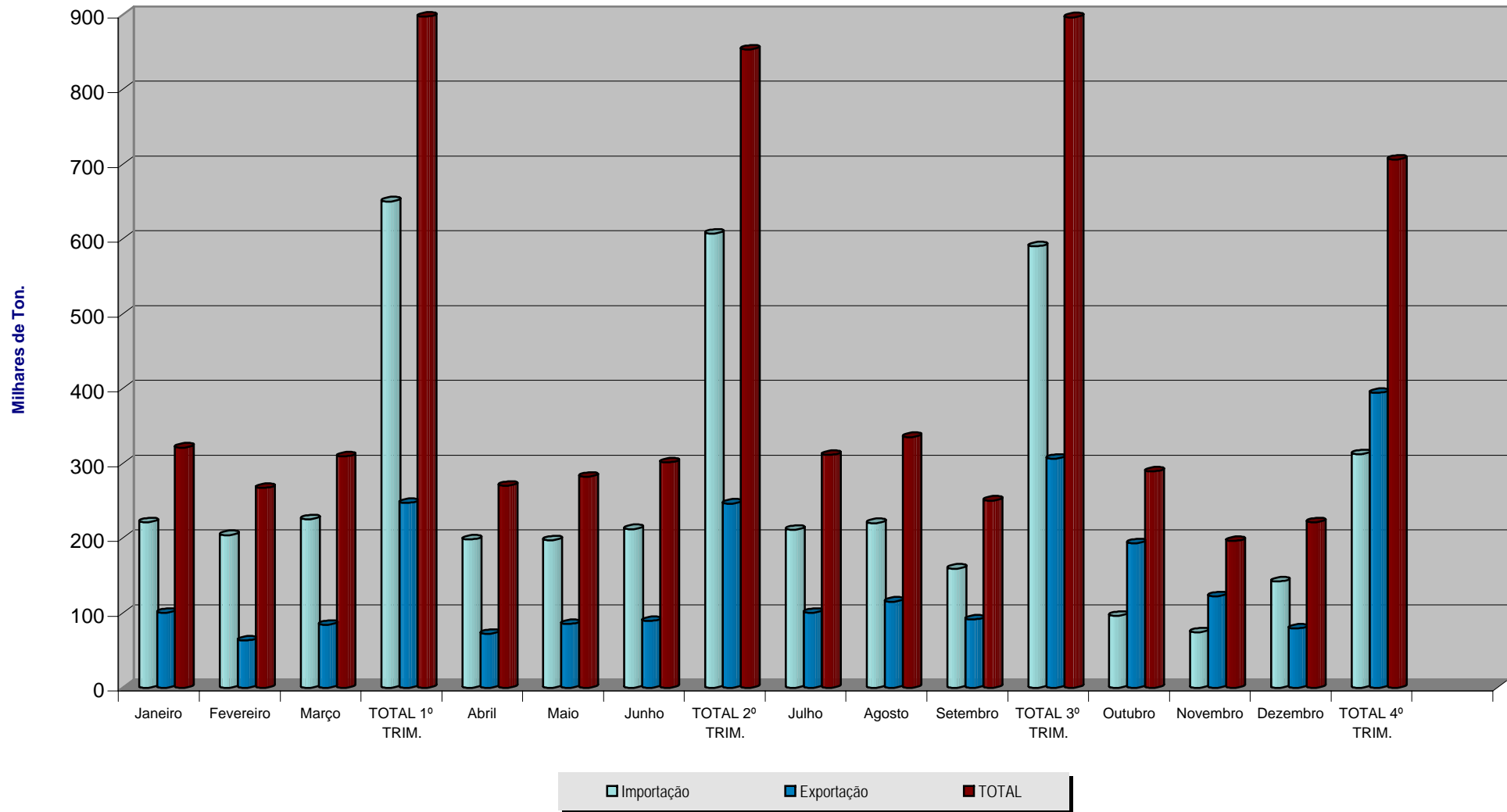
MERCADORIAS CARREGADAS E DESCARREGADAS (1993 - 2006)



NÚMERO DE NAVIOS E ARQUEAÇÃO BRUTA (1993 - 2006)



Importação e Exportação (2006)



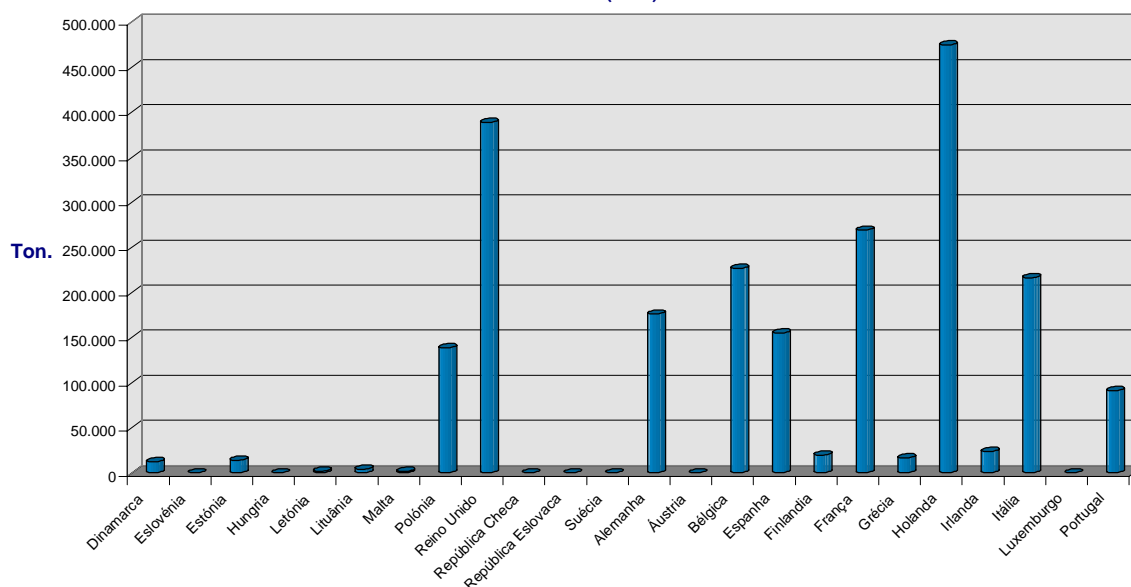
**MOVIMENTO DE MERCADORIAS COM
ORIGEM/DESTINO EM PAÍSES DA U.E.**

Janeiro a Dezembro

Unid.: Ton

PAÍSES	ANO			Variações	
	2004	2005	2006	2006-2004	2006-2005
TOTAIS	3.133.656	3.328.816	3.349.570	6,89%	0,62%
U.E.	2.287.009	2.578.646	2.238.107	-2,14%	-13,21%
Chipre	8.386	7.448	7.088	-15,48%	-4,83%
Dinamarca	11.610	24.895	12.310	6,03%	-50,55%
Eslovénia	0	0	0	-	-
Estónia	2.148	14.891	13.901	547,15%	-6,65%
Hungria	0	0	0	-	-
Letónia	12.119	43.903	2.056	-83,03%	-95,32%
Lituânia	16.329	14.686	3.964	-75,72%	-73,01%
Malta	1.457	2.612	1.730	18,72%	-33,77%
Polónia	134.564	151.120	138.769	3,12%	-8,17%
Reino Unido	391.589	498.246	388.656	-0,75%	-22,00%
República Checa	0	0	0	-	-
República Eslovaca	0	0	0	-	-
Suécia	34.760	34.999	0	-	-
ZONA EURO	1.674.047	1.785.846	1.669.633	-0,26%	-6,51%
Alemanha	203.828	180.412	176.126	-13,59%	-2,38%
Áustria	0	0	0	-	-
Bélgica	186.924	196.442	226.742	21,30%	15,42%
Espanha	85.090	226.596	155.011	82,17%	-31,59%
Finlândia	23.083	37.331	19.592	-15,12%	-47,52%
França	350.482	462.842	269.173	-23,20%	-41,84%
Grécia	26.814	17.421	16.680	-37,79%	-4,25%
Holanda	426.734	333.810	474.744	11,25%	42,22%
Irlanda	12.792	23.535	23.839	86,36%	1,29%
Itália	243.106	198.972	216.440	-10,97%	8,78%
Luxemburgo	0	0	0	-	-
Portugal	115.194	108.485	91.286	-20,75%	-15,85%
Outros Países	846.647	750.170	1.111.463	31,28%	48,16%

(2006)

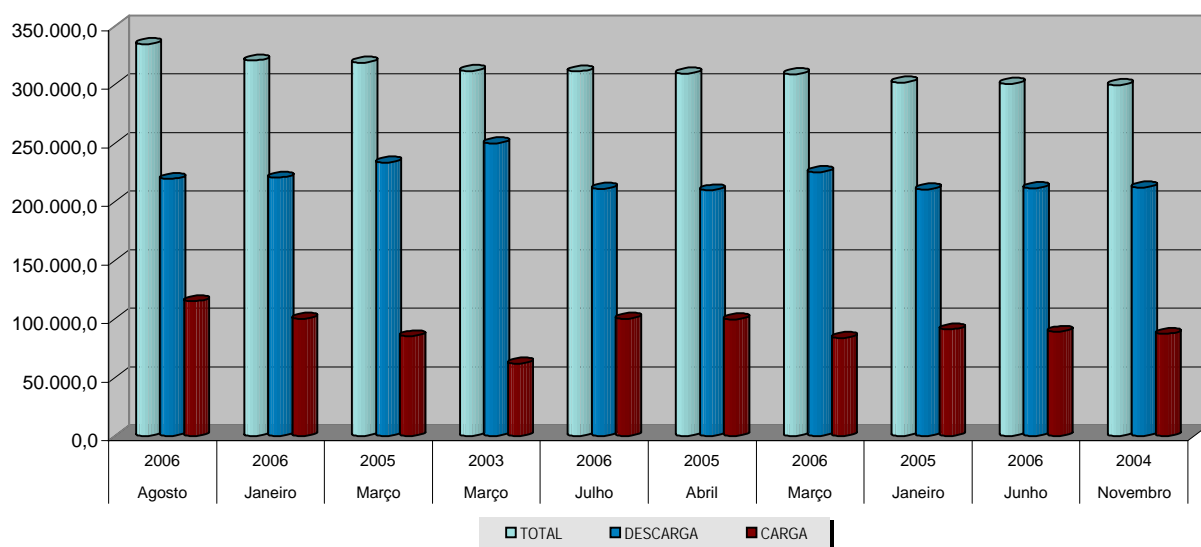


MELHORES MESES NO PORTO DE AVEIRO (1995-2006)

QUANTIDADE DE MERCADORIAS

Unid.: Ton

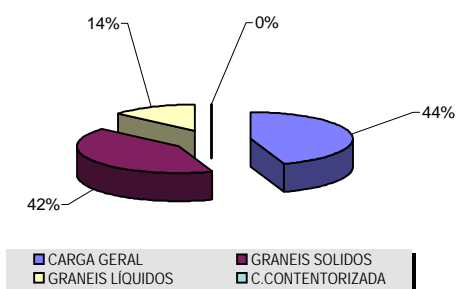
MÊS	ANO	MERCADORIAS		
		TOTAL	DESCARGA	CARGA
Agosto	2006	334.640,2	219.455,9	115.184,3
Janeiro	2006	320.564,7	220.538,7	100.026,0
Março	2005	318.604,4	233.426,5	85.177,9
Março	2003	311.613,7	249.708,8	61.904,9
Julho	2006	311.268,9	211.199,7	100.069,2
Abril	2005	309.475,6	209.764,3	99.711,3
Março	2006	308.728,6	225.109,5	83.619,1
Janeiro	2005	301.792,6	210.683,8	91.108,8
Junho	2006	300.636,7	211.591,2	89.045,5
Novembro	2004	299.495,4	212.245,2	87.250,2



Agosto de 2006

Unid.: Ton

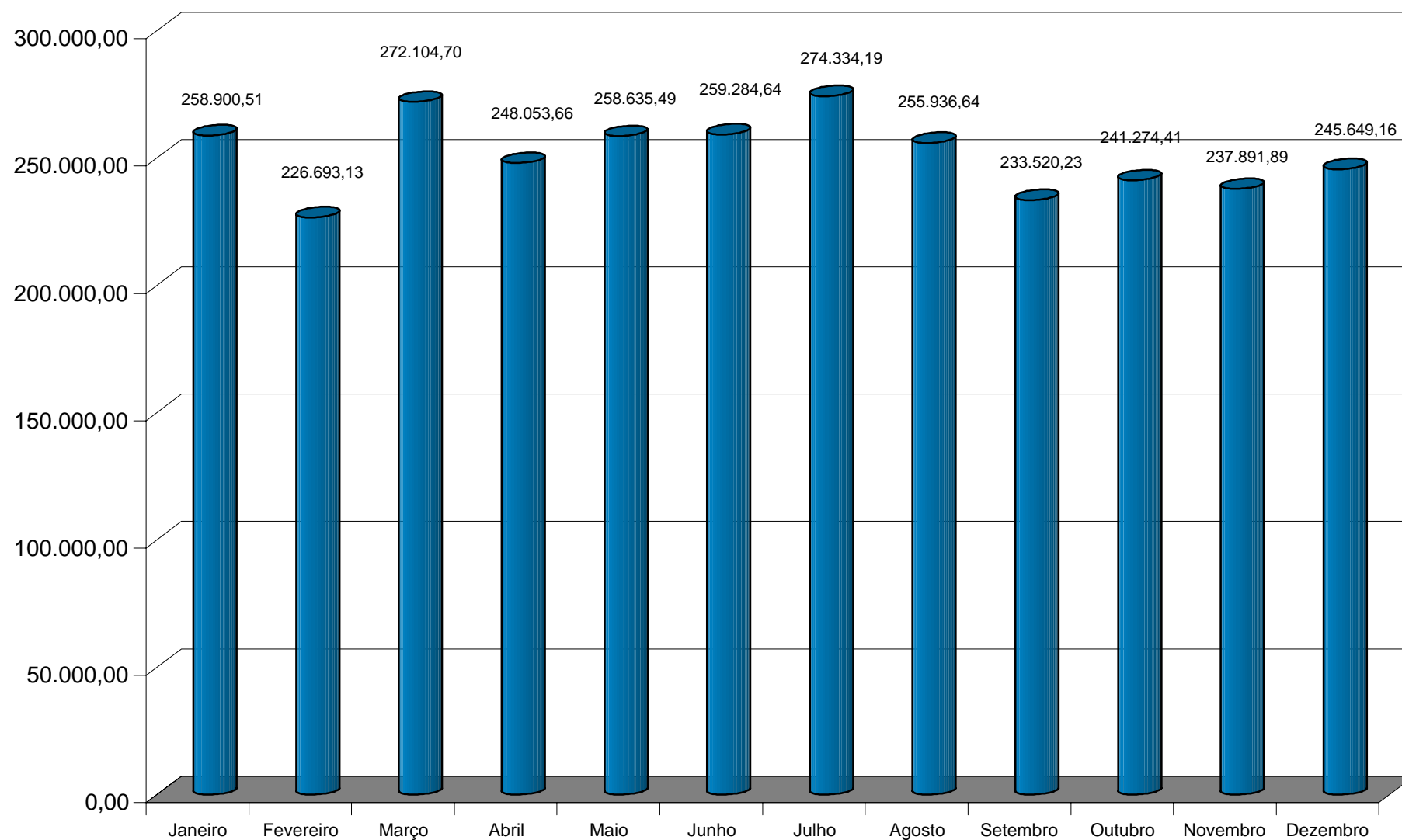
MERCADORIAS	TOTAL	DESCARGA	CARGA
TOTAL	334.640,20	219.455,90	115.184,30
CARGA GERAL	149.770,40	97.674,10	52.096,30
GRANEIS SOLIDOS	139.509,50	93.657,80	45.851,70
GRANEIS LÍQUIDOS	45.360,30	28.124,00	17.236,30
C.CONTENTORIZADA	0,00	0,00	0,00



NAVIOS	
Nº.	104
GT MÉDIO (Ton)	3.162,28
LOA MÉDIO (m)	93,97

DISTRIBUIÇÃO DA QUANTIDADE DE MERCADORIAS AO LONGO DO ANO (MÉDIA DOS ÚLTIMOS 7 ANOS)

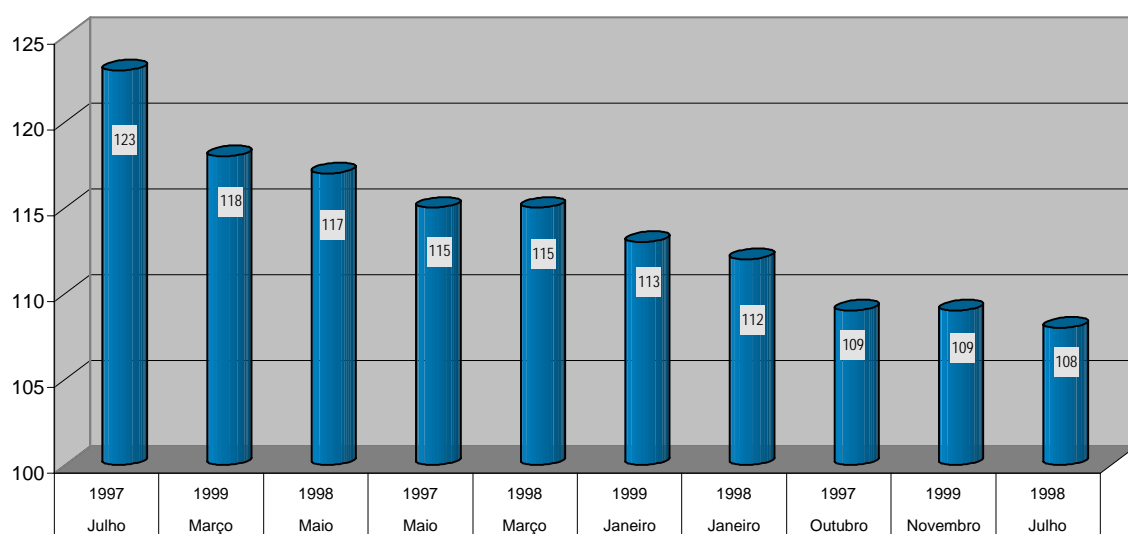
Unid.: Ton



MELHORES MESES NO PORTO DE AVEIRO (1995-2006)

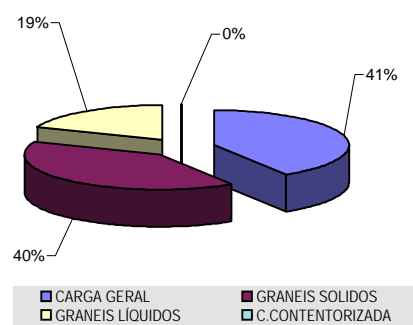
NÚMERO DE NAVIOS

MÊS	ANO	NAVIOS		
		Nº	GT MÉDIO (Ton)	LOA MÉDIO (m)
Julho	1997	123	1.998,0	84,4
Março	1999	118	2.176,6	85,5
Maio	1998	117	2.185,7	85,9
Maio	1997	115	1.965,6	83,1
Março	1998	115	2.091,8	86,2
Janeiro	1999	113	2.155,9	87,1
Janeiro	1998	112	2.091,4	86,0
Outubro	1997	109	2.068,4	85,1
Novembro	1999	109	2.212,8	86,8
Julho	1998	108	2.284,1	87,7



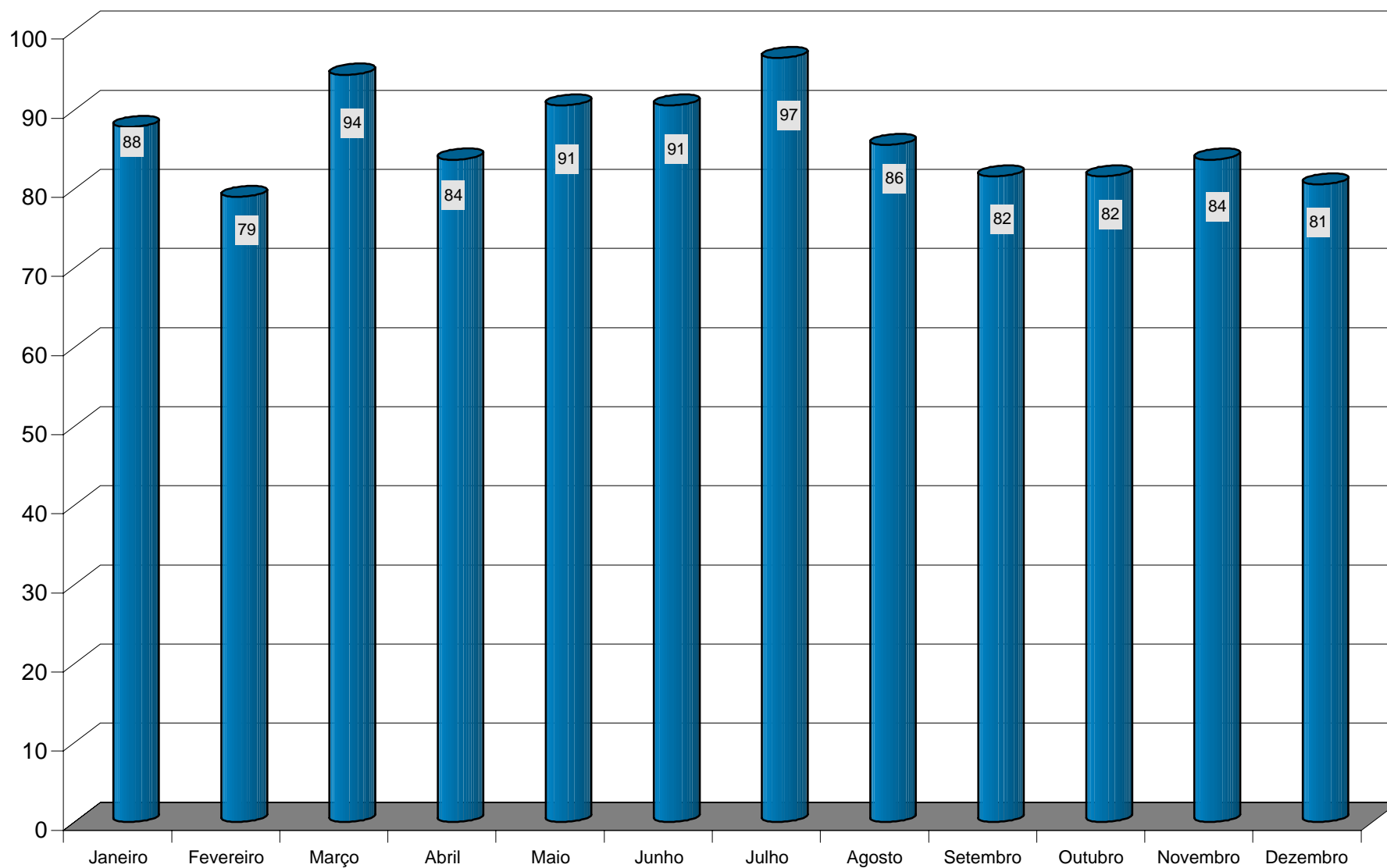
Julho de 1997

Unid.: Ton			
MERCADORIAS	TOTAL	DESCARGA	CARGA
TOTAL	256.681,00	188.628,40	68.052,60
CARGA GERAL	105.751,40	60.809,80	44.941,60
GRANEIS SÓLIDOS	102.794,20	96.443,50	6.350,70
GRANEIS LÍQUIDOS	48.034,20	31.374,80	16.659,40
C.CONTENTORIZADA	101,20	0,30	100,90



NAVIOS	
Nº.	123
GT MÉDIO (Ton)	1.997,97
LOA MÉDIO (m)	84,45

DISTRIBUIÇÃO DO NÚMERO DE NAVIOS AO LONGO DO ANO (MÉDIA DOS ÚLTIMOS 7 ANOS)



PRINCIPAIS PORTOS ORIGEM/DESTINO DE MERCADORIAS

Janeiro a Dezembro

Unid.: ton

PORTOS	MERCADORIAS			VARIÇÕES	
	2004	2005	2006	(2006-2004)	(2006-2005)
1 ROTTERDAM - HOLANDA	223.914,5	189.918,1	214.430,1	-9.484,4	24.512,0
2 KENITRA - MARROCOS	1.525,0	11.845,0	152.129,2	150.604,2	140.284,2
3 ANTWERPEN - BELGICA	143.195,8	138.253,3	144.080,4	884,6	5.827,1
4 SZCZECIN - POLÓNIA	76.747,2	123.738,6	107.188,1	30.440,9	-16.550,5
5 BRAKE - ALEMANHA	93.341,9	112.039,7	104.630,1	11.288,2	-7.409,6
6 TERNEUZEN - HOLANDA	50.653,8	63.603,7	90.275,4	39.621,6	26.671,7
7 ISKENDERUN HATAY - TURQUIA	26.048,0	43.416,0	89.833,0	63.785,0	46.417,0
8 ALIAGA IZMIR - TURQUIA	141.238,9	144.364,6	82.889,9	-58.349,0	-61.474,7
9 DORDRECHT - HOLANDA	0,0	4.727,0	77.467,2	77.467,2	72.740,2
10 TARANTO - ITALIA	41.640,8	71.061,0	71.350,9	29.710,1	289,9
Outros	2.335.350,5	2.425.849,0	2.215.295,4	-120.055,1	289,9

